

Fonds Aillaud, Emile (1902-1988). 078 Ifa > Chapitre H. Autres projets et réalisations

Ce chapitre rassemble les projets et les réalisations d'Emile Aillaud qui n'ont pas été classés dans les chapitres particuliers.

Plan du chapitre

Objet AILEM-H-29-01. Maison pour M. Cortot, Samoreau (Seine-et-Marne)

Ensemble de dossiers 1. Documents graphiques

Objet AILEM-H-29-02. Maison pour M. Labarrère, Villeziers (Saint-Jean-de-Beauregard, Essonne)

Ensemble de dossiers 1. Documents graphiques

Objet AILEM-H-36. Exposition internationale de Paris, 1937 : pavillons de la parure et de l'élégance, Centre des métiers, quai Branly, Paris 7e

Ensemble de dossiers 1. Documents graphiques

Objet AILEM-H-38-01. Décoration de la place Vendôme pour la venue des souverains anglais, Paris 1er

Ensemble de dossiers 1. Documents graphiques

Objet AILEM-H-38-02. Maison pour M. Brun, Guadalajara (Mexique)

Ensemble de dossiers 1. Documents graphiques

Objet AILEM-H-39. Exposition internationale de New York, 1939 : salle de haute couture et de la fourrure

Ensemble de dossiers 1. Documents graphiques

Objet AILEM-H-41. Centre d'éducation physique, Villeneuve-Saint-Georges (Val-de-Marne)

Ensemble de dossiers 1. Documents graphiques

Objet AILEM-H-42. Centre d'éducation physique, Draveil (Essonne)

Ensemble de dossiers 1. Documents graphiques

Objet AILEM-H-43. Centres d'éducation physique, Toulouse (Haute-Garonne)

Sélection de documents numérisés se rapportant au projet

Document AR-19-11-10-24 1943-1945. Centres d'éducation physique, Toulouse (Haute-Garonne) : pers. du centre des Minimes (?).

Ensemble de dossiers 1. Documents graphiques

Objet AILEM-H-47-01. Cité de la Gare d'eau pour la SNCF, Montluçon (Allier)

Ensemble de dossiers 1. Documents graphiques

Objet AILEM-H-47-02. Hôtels Les Relais de la Stoc, région de l'Oubangui (Congo ou République centrafricaine?) et (Tchad)

Ensemble de dossiers 1. Documents graphiques

Objet AILEM-H-49-01. Palais des expositions, cours Albert-Ier, Paris 8e

Ensemble de dossiers 1. Documents graphiques

Objet AILEM-H-49-02. Foire internationale de Milan (Italie). Pavillon du tourisme : aménagement intérieur

Ensemble de dossiers 1. Documents graphiques

Objet AILEM-H-49-03. Salon de la femme, Paris : pavillon d'exposition

Ensemble de dossiers 1. Documents graphiques

Objet AILEM-H-50. Immeuble d'habitation, rue Le Regrattier, Paris 4e : aménagement d'un appartement

Ensemble de dossiers 1. Documents graphiques

Objet AILEM-H-51-01. Appartement, quai d'Anjou, Paris 4e : aménagement intérieur

Ensemble de dossiers 1. Documents graphiques

Objet AILEM-H-51-02. Ensemble de 105 logements, Montmorency (Val-d'Oise)

Ensemble de dossiers 1. Ecrits, documents graphiques, photographies

Objet AILEM-H-52. Ensemble de 1500 logements Quartier de l'Abreuvoir, Bobigny (Seine-Saint-Denis)

Ensemble de dossiers 1. Documentation, études et plans masses et photographies

Ensemble de dossiers 2. Première tranche

- Ensemble de dossiers 3. Deuxième tranche
- Ensemble de dossiers 4. Troisième tranche
- Ensemble de dossiers 5. Commerces, poste, PMI, maison de la jeunesse
- Ensemble de dossiers 6. Réhabilitation des façades (1971)

Objet AILEM-H-53. Immeubles des îlots BD-BE-BF(pourtour), bd des Alliés, Calais (Pas-de-Calais)

- Ensemble de dossiers 1. Ecrits et plans pliés

Objet AILEM-H-54-01. Appartement de Mme Lemaire, rue de Verneuil, Paris 7e : aménagement intérieur

- Ensemble de dossiers 1. Documents graphiques

Objet AILEM-H-54-02. Concours : Logements économiques de première nécessité type pour le MRL

- Ensemble de dossiers 1. Ecrits, documents graphiques

Objet AILEM-H-55. Ensemble de 280 logements " Les Mourinoux", Asnières-sur-Seine (Hauts-de-Seine)

- Ensemble de dossiers 1. Documents généraux et pièces écrites
- Ensemble de dossiers 2. 1re tranche, bât. A ,B ,C, D, E, F, G, T
- Ensemble de dossiers 3. 2e tranche, bât. H, I, J

Objet AILEM-H-57-01. Ensemble de 5400 logements Quartier des Sablons, Bobigny (Seine-Saint-Denis)

- Ensemble de dossiers 1. Documents graphiques, photographies

Objet AILEM-H-57-02. Ensemble de 1172 logements HLM et équipements La Croix Blanche, Stains (Seine-Saint-Denis)

- Ensemble de dossiers 1. Ecrits

Objet AILEM-H-57-03. Ensemble de 500 logements et équipements Le Gros Buisson, Epinay-sur-Seine (Seine-Saint-Denis)

- Ensemble de dossiers 1. Plans masse, études et documents généraux
- Ensemble de dossiers 2. Logements
- Ensemble de dossiers 3. Centre commercial
- Ensemble de dossiers 4. Ecole

Objet AILEM-H-58. Villa de Charles Bihl, Mougins (Alpes-Maritimes)

- Ensemble de dossiers 1. Documents graphiques

Objet AILEM-H-59-01. Immeuble de 100 logements HLM, Conflans-Sainte-Honorine (Yvelines)

- Ensemble de dossiers 1. Documents graphiques

Objet AILEM-H-59-02. Immeuble de logements pour Fourré et Rhodes, Alger (Algérie)

- Ensemble de dossiers 1. Ecrits, documents graphiques

Objet AILEM-H-59-03. Ensemble de 200 logements, rue des Champarons, Colombes (Hauts-de-Seine)

- Ensemble de dossiers 1. Ecrits, documents graphiques

Objet AILEM-H-61-01. Ensemble de 1000 logements HLM Le Regard de la loge, Fresnes (Val-de-Marne)

- Ensemble de dossiers 1. Ecrits, documents graphiques

Objet AILEM-H-61-02. Concours : Ville nouvelle Le Mirail, Toulouse (Haute-Garonne)

- Ensemble de dossiers 1. Documents graphiques

Objet AILEM-H-62-01. Concours : Ensemble de 1200 logements, Franconville (Val-d'Oise)

- Ensemble de dossiers 1. Ecrits, documents graphiques

Objet AILEM-H-62-02. Concours : Hôpital pour chroniques, Gonesse (Val-d'Oise)

- Ensemble de dossiers 1. Ecrits, documents graphiques

Objet AILEM-H-62-03. Concours : Ensemble de logements, ZUP La Paillade, Montpellier (Hérault)

- Ensemble de dossiers 1. Ecrits, documents graphiques

Objet AILEM-H-62-04. Ensemble de 48 logements pour M. Garnier, Meudon (Hauts-de-Seine)

- Ensemble de dossiers 1. Documents graphiques

Objet AILEM-H-62-05. Ensemble de maisons à patio Le Vert Galant, Tremblay-lès-Gonesse (aujourd'hui Tremblay-en-France, Seine-Saint-Denis)

- Ensemble de dossiers 1. Ecrits, documents graphiques, photographies

Objet AILEM-H-62-06. Usines pour CIFRAN-SOTTA, Pré-en-Pail (Mayenne) et Sarcelles (Val-d'Oise)

- Ensemble de dossiers 1. Usine de Pré-en-pail
- Ensemble de dossiers 2. Usine de Sarcelle

Objet AILEM-H-62-07. Laboratoire pour la société des Potasses et engrais chimiques, Grand-Couronne (Seine-Maritime)

Ensemble de dossiers 1. Ecrits, documents graphiques, photographies

Objet AILEM-H-63-01. Ensemble de 430 logements Le Chemin de l'île, Nanterre (Hauts-de-Seine)

Ensemble de dossiers 1. Ecrits, documents graphiques, photographies

Objet AILEM-H-63-02. Concours : Equipements scolaires pour le ministère de l'Education nationale conception-construction

Ensemble de dossiers 1. Ecrits, documents graphiques

Objet AILEM-H-63-03. Concours : Collège et gymnase, Claye-Souilly (Seine-et-Marne)

Ensemble de dossiers 1. Ecrits, documents graphiques, photographies

Objet AILEM-H-63-04. Concours : Cité scolaire, Coulommiers (Seine-et-Marne)

Ensemble de dossiers 1. Documents généraux et photographies

Ensemble de dossiers 2. Collège et lycée

Ensemble de dossiers 3. Ecole maternelle et école primaire

Ensemble de dossiers 4. Gymnase

Objet AILEM-H-63-05. Concours : Collège d'enseignement technique, Arnouville-lès-Gonesse (Val-d'Oise)

Ensemble de dossiers 1. Ecrits, documents graphiques, photographies

Objet AILEM-H-64-01. Concours : Collège d'enseignement général, Tournan-en-Brie (Seine-et-Marne)

Ensemble de dossiers 1. Ecrits, documents graphiques

Objet AILEM-H-64-02. Concours : Collège d'enseignement général, Nangis (Seine-et-Marne)

Ensemble de dossiers 1. Ecrits, documents graphiques

Objet AILEM-H-65. Concours : Lycée et collège d'enseignement technique, rue de la Malecense, Tourcoing (Nord)

Ensemble de dossiers 1. Documents généraux

Ensemble de dossiers 2. Collège et lycée

Ensemble de dossiers 3. Installations sportives, gymnase Sévigné

Objet AILEM-H-68. Restaurant universitaire, Valenciennes (Nord)

Ensemble de dossiers 1. Ecrits, documents graphiques

Objet AILEM-H-73-01. Voie triomphale, Abidjan (Côte d'Ivoire)

Ensemble de dossiers 1. Ecrits, documents graphiques, photographies

Objet AILEM-H-73-02. Collège d'enseignement secondaire et section d'enseignement spécialisé, Villiers-sur-Marne (Val-de-Marne)

Ensemble de dossiers 1. Ecrits, documents graphiques, photographies

Objet AILEM-H-73-03. Maison de campagne Les Ortures pour Emile Aillaud, Nanteau-sur-Lunain (Seine-et-Marne) : aménagement

Ensemble de dossiers 1. Ecrits, documents graphiques

Objet AILEM-H-74-02. Centre de rééducation, Nanteau-sur-Lunain (Seine-et-Marne) : extension

Ensemble de dossiers 1. Ecrits

Objet AILEM-H-74-03. Consultation pour l'aménagement du jardin des Halles, Paris 1er

Ensemble de dossiers 1. Ecrits, photographies

Objet AILEM-H-75-01. Maisons à patio, non localisées (notamment en Afrique du nord)

Ensemble de dossiers 1. Documents graphiques

Objet AILEM-H-75-02. Ensembles de maisons à patio pour l'Office chérifien des Phosphates au Maroc

Ensemble de dossiers 1. Ecrits, documents graphiques

Objet AILEM-H-75-03. Aménagement du secteur ouest des Halles, Paris 1er

Ensemble de dossiers 1. Ecrits, documents graphiques, photographies

Objet AILEM-H-75-04. Ensemble de maisons à patio, Skikda (Algérie)

Ensemble de dossiers 1. Ecrits, documents graphiques

Objet AILEM-H-77. Collège d'enseignement technique tertiaire, Dugny (Seine-Saint-Denis)

Ensemble de dossiers 1. Ecrits, documents graphiques, photographies

Objet AILEM-H-78-01. Crèche des Francs-Moisins, Saint-Denis (Seine-Saint-Denis)

Ensemble de dossiers 1. Ecrits, documents graphiques

Objet AILEM-H-78-02. Concours : Centre commercial, rue Pasteur, Buc (Yvelines)

Ensemble de dossiers 1. Ecrits, documents graphiques, photographies

Objet AILEM-H-80. Immeuble de 53 logements HLM, La Garenne-Colombes (Hauts-de-Seine)

Ensemble de dossiers 1. Ecrits, documents graphiques, photographies

Objet AILEM-H-80-01. Décors pour l'opéra Boris Godounov à l'Opéra Garnier, Paris 9e

Ensemble de dossiers 1. Ecrits, documents graphiques, photographies

Objet AILEM-H-80-02. Ensemble de 80 logements Le Trou à grillons, Saint-Pierre-du-Perray (Essonne)

Ensemble de dossiers 1. Ecrits, documents graphiques

Objet AILEM-H-80-03. Immeuble de 68 logements, ZAC du Chemin Vert, Romainville (Seine-Saint-Denis)

Ensemble de dossiers 1. Ecrits, documents graphiques, photographies

Objet AILEM-H-80-04. Immeuble de 14 logements HLM, Asnières-sur-Seine (Hauts-de-Seine)

Ensemble de dossiers 1. Ecrits, documents graphiques

Objet AILEM-H-80-05. Immeuble de 56 logements HLM et crèche-halte-garderie, rue Broussais, Paris 14e

Ensemble de dossiers 1. Correspondance et pièces écrites

Ensemble de dossiers 2. Conception

Ensemble de dossiers 3. Permis de construire

Ensemble de dossiers 4. Marché et exécution

Objet AILEM-H-81-01. Immeuble d'habitation Les Renardières, non localisé

Ensemble de dossiers 1. Ecrits, documents graphiques

Objet AILEM-H-81-02. Etudes de couleur pour les murs extérieurs d'un bâtiment n.l. (Irak)

Ensemble de dossiers 1. Ecrits

Objet AILEM-H-81-03. Immeuble de 16 logements, rue Tesson, Paris 10e

Ensemble de dossiers 1. Ecrits, documents graphiques, photographies

Objet AILEM-H-82. Concours : Parc de La Villette, Paris 19e international

Ensemble de dossiers 1. Ecrits, documents graphiques, photographies

Objet AILEM-H-83-01. Concours : Musée de la bande dessinée, Angoulême (Charente)

Ensemble de dossiers 1. Photographies

Objet AILEM-H-83-02. Aménagement de quartiers et ensemble de maisons à patio, quartiers d'Héliopolis, Boulak-el-Dakrou et El Mounira, Le Caire (Egypte)

Ensemble de dossiers 1. Ecrits, documents graphiques

Objet AILEM-H-ND-01. Ensemble de logements individuels et collectifs La Pinède de Cestebelles, Hyères (Var)

Ensemble de dossiers 1. Documents graphiques

Objet AILEM-H-ND-02. Appartement, rue du Dragon, Paris 6e : aménagement intérieur

Ensemble de dossiers 1. Documents graphiques

Objet AILEM-H-ND-03. Palais des congrès, Montpellier (Hérault)

Ensemble de dossiers 1. Documents graphiques

Objet AILEM-H-ND-04. Île artificielle pour une exposition universelle, Paris

Ensemble de dossiers 1. Documents graphiques

Objet AILEM-H-ND-05. Ensemble de maisons à patio, Abidjan (Côte d'Ivoire)

Ensemble de dossiers 1. Documents graphiques

Objet AILEM-H-ND-06. Aménagement du village, Aubigny-sur-Nère (Cher)

Ensemble de dossiers 1. Ecrits, documents graphiques

Objet AILEM-H-ND-07. Concours : Ensemble de logements pour la SCIC, n.l., Franconville (Val-d'Oise)

Ensemble de dossiers 1. Photographies

Objet AILEM-H-ND-08. Maison n.id., Guingamp (Côtes-d'Armor) : transformations

Ensemble de dossiers 1. Photographies

Objet AILEM-H-ND-09. Ensemble de logements Als Pastous, Villeneuve-de-la-Raho (Pyrénées-Orientales)

Ensemble de dossiers 1. Documents graphiques

Description des objets, dossiers et documents

Objet AILEM-H-29-01. Maison pour M. Cortot, Samoreau (Seine-et-Marne). 1929-1931

Auteur(s) du projet	Emile Aillaud (1902-1988), architecte
Commanditaire(s)	André Cortot
Localisation	Samoreau (Seine-et-Marne, Ile-de-France, France)
Programme	maison R+1+C de 100 m ² à toit à double pente.
Etat	réalisé.
Type de commanditaire	privé
Contextes d'intervention	Commande ou inconnu
Domaines	01- archi. domestique
Natures d'intervention	ARCHITECTURE-INGENIERIE
Datation de l'objet	1929 = projet. • 1931 = d'après Céline Camo.
Commentaire	projet ressemblant à ceux de la cité Emile Huchet à Saint-Avoid (AILEM/B/47/1).

Ensemble de dossiers 1. Documents graphiques

Dossier 078 Ifa 122

Conditionnement	pochette(s) de doc. à plat (jusqu'à 90x125 cm)
Description	Projet. Juin-Août 1929 (calques).

Objet AILEM-H-29-02. Maison pour M. Labarrère, Villeziers (Saint-Jean-de-Beauregard, Essonne). 1929-1937

Auteur(s) du projet	Emile Aillaud (1902-1988), architecte
Commanditaire(s)	Monsieur Labarrère
Localisation	Villeziers, Saint-Jean-de-Beauregard (Essonne, Ile-de-France, France)
Programme	maison de 180 m ² R+1+C à toit à double pente.
Etat	probablement réalisée.
Type de commanditaire	privé
Contextes d'intervention	Commande ou inconnu
Domaines	01- archi. domestique
Natures d'intervention	ARCHITECTURE-INGENIERIE
Datation de l'objet	1929 = projet. • 1937 = d'après Céline Camo.

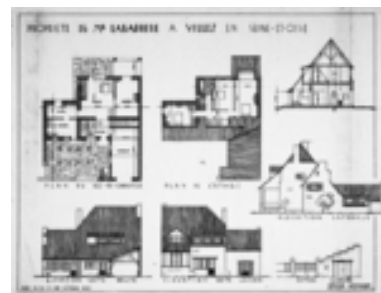
Ensemble de dossiers 1. Documents graphiques

Dossier 078 Ifa 120

Conditionnement	pochette(s) de doc. à plat (jusqu'à 90x125 cm)
Description	Projet. Oct.-déc.1929 (tirage).

Document AR-19-11-10-01 1929-1937. Maison pour M. Labarrère, Villeziers (Saint-Jean-de-Beaugard, Essonne) : plans, coupe et élavations (éch. 0,01 PM), oct. 1929.

Légende	1929-1937. Maison pour M. Labarrère, Villeziers (Saint-Jean-de-Beaugard, Essonne) : plans, coupe et élavations (éch. 0,01 PM), oct. 1929.
Cote du document	AR-19-11-10-01
Type	document graphique



Objet AILEM-H-36. Exposition internationale de Paris, 1937 : pavillons de la parure et de l'élégance, Centre des métiers, quai Branly, Paris 7e. 1936-1937

Auteur(s) du projet	André Ventre, architecte : architecte en chef / conseil; Emile Aillaud (1902-1988), architecte
Commanditaire(s)	France. Ministère du Commerce et de l'Industrie (1886-1936)
Représentant(s) du/des commanditaire(s)	Jeanne Lanvin , styliste
Autre(s) protagoniste(s)	Angèle Malclès, artiste-peintre; Etienne Kohlmann, décorateur; Gabriel Simonet (dit Sébastien), sculpteur; Max Vibert, décorateur; René Collamarini (1904-1983), sculpteur, médailleur; Robert Ganeau, sculpteur
Localisation	quai Branly, Paris 7e arrondissement (Paris, Ile-de-France, France)
Programme	deux corps de bâtiments: le pavillon de la parure en L, de deux étages sur pilotis, avec escalier monumental, murs-rideaux et terrasse et le pavillon de l'élégance, accolé au premier, surmonté d'un restaurant panoramique.
Etat	réalisé et détruit.
Type de commanditaire	public, semi-public
Contextes d'intervention	Exposition internationale, universelle; Commande ou inconnu
Domaines	13- archi. de culture, loisirs, sports; 18- design, mobilier, arts décoratifs, beaux-arts
Natures d'intervention	ARCHITECTURE-INGENIERIE
Datation de l'objet	1936 = d'après Céline Camo. • 1937 =

Ensemble de dossiers 1. Documents graphiques

Dossier 078 Ifa 118

Conditionnement	pochette(s) de doc. à plat (jusqu'à 90x125 cm)
Description	Etudes: pers. du pavillon et d'un réverbère. N.d. (tirages).

Document GM-14-10-02-02 1936-1937. Pavillon de la parure et de l'élégance à l'Exposition internationale de Paris 1937 : perspective intérieure, n.d.

Légende	1936-1937. Pavillon de la parure et de l'élégance à l'Exposition internationale de Paris 1937 : perspective intérieure, n.d.
Cote du document	GM-14-10-02-02

Type photographie



Dossier 078 Ifa 2014/1

Importance matérielle 38 documents (nbr. exact)

Conditionnement boîte(s) de doc. (jusqu'à 26 x 37 cm)

À signaler Dossier Photos

Description Pavillon de la parure: vues de dessins (mai. 1936-mars 1937 et n.d.) en pers. int., pers. ext., plan (26 plaques de verre NB).
Pavillon de l'élégance: vues de croquis int. et ext. N.d. (12 plaques de verre NB).

Document GM-14-10-02-03 1936-1937. Pavillon de la parure et de l'élégance à l'Exposition internationale de Paris 1937 : vue d'une perspective intérieure du stand des cravates, n.d.

Légende 1936-1937. Pavillon de la parure et de l'élégance à l'Exposition internationale de Paris 1937 : vue d'une perspective intérieure du stand des cravates, n.d.

Cote du document GM-14-10-02-03

Type photographie



Objet AILEM-H-38-01. Décoration de la place Vendôme pour la venue des souverains anglais, Paris 1er. 1938

Auteur(s) du projet Emile Aillaud (1902-1988), architecte; Robert Couturier (1905-2008), sculpteur : exécute les statues

Autre(s) protagoniste(s) André Bruyère (1912-1998), architecte : décoration, peinture

Localisation place Vendôme, Paris 1e arrondissement (Paris, Ile-de-France, France)

Programme tentures aux écussons de la France et de la Grande-Bretagne dressées à l'occasion de la visite des souverains anglais.

Etat réalisé.

Type de commanditaire public, semi-public

Contextes d'intervention Commande ou inconnu

Domaines 15- transports, voirie, ouvrage d'art, stockage; 18- design, mobilier, arts décoratifs, beaux-arts

Natures d'intervention SCENOGRAPHIE.-DECORATION URBAINE; ARTS APPLIQUES : design, mobilier

Datation de l'objet 1938 = d'après Céline Camo.

Ensemble de dossiers 1. Documents graphiques

Dossier 078 Ifa 121

Conditionnement	pochette(s) de doc. à plat (jusqu'à 90x125 cm)
Description	Projet: plan, élévation, détails. N.d. (calque et tirages).

Objet AILEM-H-38-02. Maison pour M. Brun, Guadalajara (Mexique). 1938

Auteur(s) du projet	Emile Aillaud (1902-1988), architecte
Commanditaire(s)	Monsieur Brun
Localisation	Guadalajara (Mexique)
Programme	maison R+1 à toit terrasse de 2700 m ² .
Etat	inconnu.
Type de commanditaire	privé
Contextes d'intervention	Commande ou inconnu
Domaines	01- archi. domestique
Natures d'intervention	ARCHITECTURE-INGENIERIE
Datation de l'objet	1938 = projet.

Ensemble de dossiers 1. Documents graphiques

Dossier 078 Ifa 124

Conditionnement	pochette(s) de doc. à plat (jusqu'à 90x125 cm)
Description	Projet. Juil. 1938 (calques).

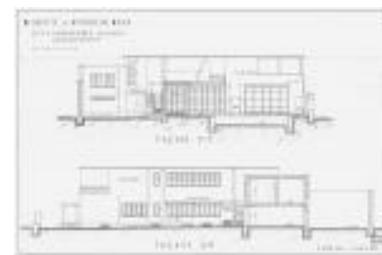
Document AR-20-12-12-01 1938. Maison pour M. Brun, Guadalajara (Mexique) : élévations (éch. 0,02 PM), 15 juil. 1938.

Légende	1938. Maison pour M. Brun, Guadalajara (Mexique) : élévations (éch. 0,02 PM), 15 juil. 1938.
Cote du document	AR-20-12-12-01
Type	document graphique



Document AR-20-12-12-02 1938. Maison pour M. Brun, Guadalajara (Mexique) : élévations (éch. 0,02 PM), 15 juil. 1938.

Légende	1938. Maison pour M. Brun, Guadalajara (Mexique) : élévations (éch. 0,02 PM), 15 juil. 1938.
Cote du document	AR-20-12-12-02
Type	document graphique



Document AR-20-12-12-03 1938. Maison pour M. Brun, Guadalajara (Mexique) : plan du rez-de-chaussée (éch. 0,02 PM), 15 juil. 1938.

Légende	1938. Maison pour M. Brun, Guadalajara (Mexique) : plan du rez-de-chaussée (éch. 0,02 PM), 15 juil. 1938.
Cote du document	AR-20-12-12-03
Type	document graphique



Document AR-20-12-12-04 1938. Maison pour M. Brun, Guadalajara (Mexique) : plan de l'étage (éch. 0,02 PM), 15 juil. 1938.

Légende	1938. Maison pour M. Brun, Guadalajara (Mexique) : plan de l'étage (éch. 0,02 PM), 15 juil. 1938.
Cote du document	AR-20-12-12-04
Type	document graphique



Objet AILEM-H-39. Exposition internationale de New York, 1939 : salle de haute couture et de la fourrure. 1939

Auteur(s) du projet	Emile Aillaud (1902-1988), architecte; Etienne Kohlmann, décorateur
Commanditaire(s)	France. Ministère du Commerce et de l'Industrie (1886-1936)
Représentant(s) du/des commanditaire(s)	Jeanne Lanvin , styliste : présidente (?) du Ministère du commerce et de l'industrie
Autre(s) protagoniste(s)	Max Vibert, décorateur; Pierre Patout (1879-1965), architecte : auteur du pavillon; Robert Couturier (1905-2008), sculpteur; Roger-Henri Expert (1882-1955), architecte : auteur du pavillon
Localisation	New York (Etats-Unis)
Programme	aménagement de deux salles de la section de l'élégance française, dans le pavillon de la France dessiné par R.-H. Expert et P. Patout. L'une est décorée d'une statue d'Athéna et l'autre parcourue de bas-reliefs de Robert Couturier habillés de fourrures et de vêtements.
Etat	réalisé et détruit.
Type de commanditaire	public, semi-public

Contextes d'intervention	Exposition internationale, universelle; Commande ou inconnu
Domaines	13- archi. de culture, loisirs, sports
Natures d'intervention	SCENOGRAPHIE.-MUSEOGRAPHIE; ARCHITECTURE D'INTERIEUR-DECORATION
Datation de l'objet	1939 = d'après Céline Camo.

Ensemble de dossiers 1. Documents graphiques

Dossier 078 Ifa 119

Conditionnement	pochette(s) de doc. à plat (jusqu'à 90x125 cm)
Description	Avant-projet: élévation. N.d. (calque collé sur carton).

Objet AILEM-H-41. Centre d'éducation physique, Villeneuve-Saint-Georges (Val-de-Marne). 1941

Auteur(s) du projet	Emile Aillaud (1902-1988), architecte
Commanditaire(s)	Ville de Villeneuve-Saint-Georges (Val-de-Marne)
Localisation	rue Gambetta ; rue de Limeil, Villeneuve-Saint-Georges (Val-de-Marne, Ile-de-France, France)
Programme	terrains de sport, gymnase et vestiaires pour 200 élèves séparés par un patio.
Etat	probablement non réalisé.
Type de commanditaire	public, semi-public
Contextes d'intervention	Commande ou inconnu
Domaines	13- archi. de culture, loisirs, sports; 19- descripteurs communs à plusieurs domaines
Natures d'intervention	ARCHITECTURE-INGENIERIE
Datation de l'objet	1941 = projet.

Ensemble de dossiers 1. Documents graphiques

Dossier 078 Ifa 123

Conditionnement	pochette(s) de doc. à plat (jusqu'à 90x125 cm)
Description	Projet. Fév.-juin 1941 (calques).

Objet AILEM-H-42. Centre d'éducation physique, Draveil (Essonne). 1942

Auteur(s) du projet	Emile Aillaud (1902-1988), architecte
Commanditaire(s)	Ville de Draveil (Essonne)
Localisation	Draveil (Essonne, Ile-de-France, France)
Programme	piste de course, gymnase et vestiaires en RDC dotés d'une façade en pierre surmontée d'un fronton.
Etat	probablement non réalisé.
Type de commanditaire	public, semi-public

Contextes d'intervention	Commande ou inconnu
Domaines	13- archi. de culture, loisirs, sports; 19- descripteurs communs à plusieurs domaines
Natures d'intervention	ARCHITECTURE-INGENIERIE
Datation de l'objet	1942 = projet.

Ensemble de dossiers 1. Documents graphiques

Dossier 078 Ifa 125

Conditionnement	pochette(s) de doc. à plat (jusqu'à 90x125 cm)
Description	Avant-projet. Mai 1942 (calques).

Objet AILEM-H-43. Centres d'éducation physique, Toulouse (Haute-Garonne). 1943-1945

Auteur(s) du projet	Emile Aillaud (1902-1988), architecte; Jean Montariol (1892-1966), architecte : architecte en chef de la ville de Toulouse
Commanditaire(s)	Ville de Toulouse (Haute-Garonne)
Localisation	centre des Minimes : rue Fred-Estèbe ; centre Bonheure : rue du sergent Vigné, chemin de Lafilaire ; centre Rapas : bd Déodat-de-Séverac, rue de la Néboudé ; Parc des sports : canal de la Poudrerie ; centre Empalot : allée de la Poudrerie, Toulouse (Haute-Garonne, Midi-Pyrénées, France)
Programme	cinq centres d'éducation physique incluant piscine, terrains de sports, gradins et vestiaires.
Etat	probablement non réalisé.
Type de commanditaire	public, semi-public
Contextes d'intervention	Commande ou inconnu
Domaines	13- archi. de culture, loisirs, sports; 16- urbanisme et aménagement
Natures d'intervention	ARCHITECTURE-INGENIERIE
Datation de l'objet	1943 = projet. • 1945 = projet.
Commentaire	le gymnase et les vestiaires d'Empalot ont les mêmes caractéristiques que la piscine et les vestiaires du centre sportif de Villeneuve-Saint-Georges (AILEM/H/41).

Sélection de documents numérisés se rapportant au projet

Document AR-19-11-10-24 1943-1945. Centres d'éducation physique, Toulouse (Haute-Garonne) : pers. du centre des Minimes (?).

Légende	1943-1945. Centres d'éducation physique, Toulouse (Haute-Garonne) : pers. du centre des Minimes (?).
Cote du document	AR-19-11-10-24
Type	document graphique



Ensemble de dossiers 1. Documents graphiques

Dossier 078 Ifa 127

Conditionnement	pochette(s) de doc. à plat (jusqu'à 90x125 cm)
Description	Projets. Avril 1943-mars 1945 (calques, certains sont collés sur carton).

Objet AILEM-H-47-01. Cité de la Gare d'eau pour la SNCF, Montluçon (Allier). 1947

Auteur(s) du projet	Emile Aillaud (1902-1988), architecte
Commanditaire(s)	Société nationale des chemins de fer (SNCF)
Localisation	Montluçon (Allier, Auvergne, France)
Programme	ensemble de logements composé d'une barre d'habitation R+3 équipée en RDC de buanderies et de caves-ateliers pour chaque foyer avec jardins individuels comportant clapiers, poulaillers et espaces de jeux; et de maisons jumelles de trois pièces (68 m ²), quatre pièces (80m ²), cinq pièces (96 m ²), à R+1 couvertes de toits à simple pente, avec terrasses et basses-cours.
Etat	inconnu.
Type de commanditaire	public, semi-public
Contextes d'intervention	Commande ou inconnu
Domaines	01- archi. domestique
Natures d'intervention	ARCHITECTURE-INGENIERIE
Datation de l'objet	1947 = avant-projet.
Commentaire	Aillaud applique à ces logements collectifs le système de services proposé pour les maisons des cités de Creutzwald (AILEM/B/46/2) ou de Saint-Avold (AILEM/B/47/1) (cf. Céline Camo).

Ensemble de dossiers 1. Documents graphiques

Dossier 078 Ifa 4/13

Conditionnement	boîte(s) de rouleaux
Description	Barre d'habitation: avant-projet. 1946 (calques).

Dossier 078 Ifa 164

Conditionnement	pochette(s) de doc. à plat (jusqu'à 90x125 cm)
Description	Barre d'habitation: avant-projet. Juil.-nov. 1946 (tirages et calques).

Dossier 078 Ifa 165

Conditionnement	pochette(s) de doc. à plat (jusqu'à 90x125 cm)
Description	Maisons jumelles: avant-projet. Janv. 1947 (calques).

Objet AILEM-H-47-02. Hôtels Les Relais de la Stoc, région de l'Oubangui (Congo ou République centrafricaine?) et (Tchad). 1947

Auteur(s) du projet	Emile Aillaud (1902-1988), architecte
Commanditaire(s)	Société de transport d'Oubangui Cameroun (Stoc)
Localisation	Centrafricaine, République; Congo (République démocratique du); Tchad
Programme	hôtels composés de quatre éléments indépendants (chambres, réception, service, garages) disposés différemment dans le projet Tchad et dans le Congo.
Etat	inconnu.
Type de commanditaire	privé
Contextes d'intervention	Commande ou inconnu
Domaines	04- archi. commerciale et de services
Natures d'intervention	ARCHITECTURE-INGENIERIE
Datation de l'objet	1947 = album de présentation.

Ensemble de dossiers 1. Documents graphiques

Dossier 078 Ifa 1500

Importance matérielle	1 documents (nbr. exact)
Conditionnement	boîte(s) plate(s) (jusqu'à 55 x 65 cm)
Description	Album de présentation. 1947 (tirages).

Objet AILEM-H-49-01. Palais des expositions, cours Albert-Ier, Paris 8e. 1949

Auteur(s) du projet	Emile Aillaud (1902-1988), architecte; Monsieur Mathon, architecte : architecte-conseil; Philippe Bévérina (Beverina ?), architecte
Localisation	cours Albert-Ier, Paris 8e arrondissement (Paris, Ile-de-France, France)
Programme	ensemble longeant la Seine constitué de halls de 2465 m ² et 1155 m ² , de jardins intérieurs, d'un restaurant et d'une serre de 1475 m ² .
Etat	non réalisé.
Type de commanditaire	commanditaire inconnu
Contextes d'intervention	Commande ou inconnu
Domaines	13- archi. de culture, loisirs, sports
Natures d'intervention	ARCHITECTURE-INGENIERIE
Datation de l'objet	1949 = avant-projet.
Commentaire	ce projet présente de fortes similitudes avec le pavillon du Salon de la femme de la même année (AILEM/H/49/03).

Ensemble de dossiers 1. Documents graphiques

Dossier 078 Ifa 7/3

Conditionnement	boîte(s) de rouleaux
------------------------	----------------------

Description Avant-projet. 1949 (calque).

Dossier 078 Ifa 174

Conditionnement pochette(s) de doc. à plat (jusqu'à 90x125 cm)

Description Etudes: coupes, croquis. Juillet 1949 (calques).

Objet AILEM-H-49-02. Foire internationale de Milan (Italie). Pavillon du tourisme : aménagement intérieur. 1949

Auteur(s) du projet Emile Aillaud (1902-1988), architecte

Localisation Milan (Milano) (Italie)

Etat probablement non réalisé.

Type de commanditaire commanditaire inconnu

Contextes d'intervention Commande ou inconnu; Exposition, salon, autre manifestation

Domaines 13- archi. de culture, loisirs, sports; 18- design, mobilier, arts décoratifs, beaux-arts

Natures d'intervention SCENOGRAPHIE.-MUSEOGRAPHIE

Datation de l'objet 1949 = études.

Ensemble de dossiers 1. Documents graphiques

Dossier 078 Ifa 172

Conditionnement pochette(s) de doc. à plat (jusqu'à 90x125 cm)

Description Etudes (différentes variantes): plans, élév., pers. Mai 1949 (calques).

Objet AILEM-H-49-03. Salon de la femme, Paris : pavillon d'exposition. 1949

Auteur(s) du projet Emile Aillaud (1902-1988), architecte

Localisation face à la Seine, Paris (Paris, Ile-de-France, France)

Programme bâtiment en longueur abritant des salles d'exposition, un restaurant, des jardins intérieurs et un patio.

Etat inconnu.

Type de commanditaire commanditaire inconnu

Contextes d'intervention Commande ou inconnu; Exposition, salon, autre manifestation

Domaines 13- archi. de culture, loisirs, sports

Natures d'intervention ARCHITECTURE-INGENIERIE

Datation de l'objet 1949 = études.

Commentaire ce projet présente de fortes similitudes de disposition avec le palais des expositions projeté la même année sur le cours Albert-Ier à Paris (AILEM/49/01).

Ensemble de dossiers 1. Documents graphiques

Dossier 078 Ifa 173

Conditionnement	pochette(s) de doc. à plat (jusqu'à 90x125 cm)
Description	Etudes: plans, coupes. 1949 (calques).

Objet AILEM-H-50. Immeuble d'habitation, rue Le Regrattier, Paris 4e : aménagement d'un appartement. 1950

Auteur(s) du projet	Emile Aillaud (1902-1988), architecte
Localisation	1, rue Le Regrattier, Paris 4e arrondissement (Paris, Ile-de-France, France)
Programme	aménagement de deux chambres et d'un living au 5e étage d'un immeuble et création d'une serre, d'un bureau et d'une terrasse au 6e étage.
Etat	non réalisé.
Type de commanditaire	privé
Contextes d'intervention	Commande ou inconnu
Domaines	01- archi. domestique; 19- descripteurs communs à plusieurs domaines
Natures d'intervention	ARCHITECTURE D'INTERIEUR-DECORATION; ARCHITECTURE-INGENIERIE : transformation, extension
Datation de l'objet	1950 = avant-projet.

Ensemble de dossiers 1. Documents graphiques

Dossier 078 Ifa 178

Conditionnement	pochette(s) de doc. à plat (jusqu'à 90x125 cm)
Description	Avant-projet. Nov. 1950 (calques).

Dossier 078 Ifa 1016/1

Conditionnement	boîte(s) de doc. (jusqu'à 26 x 37 cm)
Description	Avant-projet. Nov. 1950 et N.d. (tirages). Etudes, relevé. N.d. (calque et papier).

Objet AILEM-H-51-01. Appartement, quai d'Anjou, Paris 4e : aménagement intérieur. 1951

Auteur(s) du projet	Emile Aillaud (1902-1988), architecte
Commanditaire(s)	Monsieur Jacho
Localisation	13, quai d'Anjou, Paris 4e arrondissement (Paris, Ile-de-France, France)
Programme	aménagement et transformation des combles d'un immeuble R+5 en appartement.
Etat	inconnu.
Type de commanditaire	privé

Contextes d'intervention	Commande ou inconnu
Domaines	01- archi. domestique
Natures d'intervention	ARCHITECTURE D'INTERIEUR-DECORATION

Ensemble de dossiers 1. Documents graphiques

Dossier 078 Ifa 1017/5

Conditionnement	boîte(s) de doc. (jusqu'à 26 x 37 cm)
Description	Relevé et études. Janv. 1951 (tirages). Projet de balustrade. Avril 1955 (original sur papier).

Objet AILEM-H-51-02. Ensemble de 105 logements, Montmorency (Val-d'Oise). 1951-1961

Auteur(s) du projet	Emile Aillaud (1902-1988), architecte
Commanditaire(s)	Foyer du fonctionnaire et de la famille (FFF) (1949-); France. Ministère de la Reconstruction et de l'Urbanisme (MRU) : première étude de plan masse; Home familial : bâtiments 1 et 2
Localisation	rue Carnot ; rue Rousseau ; rue du Marché ; rue du Docteur-Millet, Montmorency (Val-d'Oise, Ile-de-France, France)
Programme	en centre ville, 105 logements répartis dans une vingtaine de barres R+3, ignorant le parcellaire antérieur et le tracé viaire secondaire.
Etat	réalisés.
Type de commanditaire	privé et public
Contextes d'intervention	Commande ou inconnu; Reconstruction
Domaines	01- archi. domestique
Natures d'intervention	ARCHITECTURE-INGENIERIE; URBANISME : AMENAGEMENT
Datation de l'objet	1951 = honoraires du MRU. • 1961 = correspondance avec le FFF.

Ensemble de dossiers 1. Ecrits, documents graphiques, photographies

Dossier 078 Ifa 142

Conditionnement	pochette(s) de doc. à plat (jusqu'à 90x125 cm)
Description	Plans de cadastre et plans topographiques. 1951 (calques et tirages). Etudes: plans d'implantation et pers. N.d. (calques et tirages).

Dossier 078 Ifa 1029/2

Conditionnement	boîte(s) de doc. (jusqu'à 26 x 37 cm)
Description	Honoraires, décomptes définitifs, correspondance, programme. Juin 1951-janv. 1962 et n.d

Dossier 078 Ifa 2000/6

Importance matérielle	37 documents (nbr. exact)
Conditionnement	boîte(s) de doc. (jusqu'à 26 x 37 cm)
À signaler	Dossier Photos

Description Vues ext. des bâtiments. N.d. (18 épr., 19 nég. NB).

Objet AILEM-H-52. Ensemble de 1500 logements Quartier de l'Abreuvoir, Bobigny (Seine-Saint-Denis). 1952-1964

Auteur(s) du projet	Christophe Lukasiewicz (1933-1999), architecte; Emile Aillaud (1902-1988), architecte; Giovanni Védres, architecte
Commanditaire(s)	Office public départemental d'habitations à loyer modéré (OPDHLM) de la Seine : pour les logements; Société des Docks rémois (1887-) : pour le magasin Famiprix; Ville de Bobigny (Seine-Saint-Denis) : pour la maison de la jeunesse
BET/ingénieur(s)	C. Berson, ingénieur-conseil : pour la maison de la jeunesse
Autre(s) protagoniste(s)	Fabio Rieti, artiste-peintre, céramiste : fresques céramiques pour l'Assistance publique
Entreprise(s)	Société de construction générale des produits manufacturés (SCGPM) : pour la maison de la jeunesse
Photographe(s)	Georges Palot, photographe; Lucien Hervé (1910-2007), photographe; Photos travaux aériens : pilote Peyrebessé; Société anonyme Willerval-Zoom 2000; Studio Martin; Studio Vendôme
Fonction(s) inconnue(s)	Charles-Gustave Stoskopf (1907-2004), architecte; Société anonyme Willerval-Zoom 2000
Localisation	av. Edouard-Vaillant ; rue de Varsovie ; rue Robespierre ; chemin de Groslay, Bobigny (Seine-Saint-Denis, Ile-de-France, France)
Programme	ensemble de logements et d'équipements en parpaings enduits construits en 3 trois tranches: - première tranche, sur 8 ha, de 501 logements économiques et familiaux (429+extension 72), 10 boutiques et locaux annexes, répartis dans 3 barres courbes (R+2), 5 barres en L et 16 bâtiments R+2 en étoile à trois branches; - deuxième tranche de 153 logements répartis dans 6 bâtiments R+2 en étoile isolés, 3 bâtiments R+2 en étoile groupés et une barre sinueuse R+3; - troisième tranche, sur 12 ha, de 855 logements et 20 magasins, répartis en 3 groupes: groupe 1 de 195 logements composé de 3 tours R+11 en étoile (TE), 3 tours R+11 rondes (TR); groupe 2 de 276 logements répartis dans 3 bâtiments sinueux (A-B-C) et 2 bâtiments droits (D-E); groupe 3 de 384 logements répartis dans 9 bâtiments droits (R+2 ou R+3) en L ou à plans décalés (F-G-H-I-J-K-L-M-N). Autour d'une place sont disposés des magasins, un dispensaire, un bureau de poste, une annexe de la mairie, etc. Une maison de la jeunesse est composée de deux ailes réunies autour d'une cour fermée par une partie étroite comprenant l'entrée et les sanitaires. L'une des ailes est réservée à une salle de spectacles (234 places), l'autre comprend des salles de réunion, une salle commune, un foyer et une bibliothèque.
Etat	réalisé.
Code(s) affaire(s) d'origine	III - 82 - 1 • III - 82 - 2 • III - 82 - 3
Type de commanditaire	public, semi-public
Contextes d'intervention	Commande ou inconnu
Domaines	01- archi. domestique; 03- archi. artisanale et industrielle; 04- archi. commerciale et de services; 09- archi. hospitalière, assistance, protection sociale; 13- archi. de culture, loisirs, sports; 14- archi. postale, télégraphe, télécommunication; 15- transports, voirie, ouvrage d'art, stockage; 16- urbanisme et aménagement; 17- parcs et jardins, espaces verts; 19- descripteurs communs à plusieurs domaines
Natures d'intervention	URBANISME; ARCHITECTURE-INGENIERIE; GENIE CIVIL : TRAVAUX PUBLICS
Datation de l'objet	1952 = études de plan masse. • 1964 = réception définitive (deuxième tranche).
Commentaire	les typologies de bâtiment sinueux et de tours en étoile se retrouvent dans d'autres projets : aux Courtilières ou à Grigny notamment. Les façades ont été peintes par Fabio Rieti, qui travaille pour la première fois avec l'architecte.

Des plans d'assainissement, de réseaux divers, d'électricité, de chauffage et de plomberie ont été éliminés.

L'identification des documents rassemblés dans le dossier 47/4 demeure incertaine. Peut-être s'agit-il d'un projet prévu pour les Courtillières.

Ensemble de dossiers 1. Documentation, études et plans masses et photographies

Dossier 078 Ifa 19/1

Conditionnement	boîte(s) de rouleaux
Description	Plans de cadastre et de site. N.d. (calques et tirages). Avant-projet: plan masse. N.d. (calque).

Dossier 078 Ifa 19/9

Conditionnement	boîte(s) de rouleaux
Description	Détails et études de détails non identifiés. N.d. (calques).

Dossier 078 Ifa 181

Conditionnement	pochette(s) de doc. à plat (jusqu'à 90x125 cm)
Description	Etudes: pers. aériennes des différentes zones. N.d. (calque et original sur papier).

Dossier 078 Ifa 1349/1

Conditionnement	boîte(s) de doc. (jusqu'à 26 x 37 cm)
Description	Correspondance. Avril 1953-oct. 1957 (juil.-oct. 1971).

Dossier 078 Ifa 1349/2

Conditionnement	boîte(s) de doc. (jusqu'à 26 x 37 cm)
Description	Correspondance, notes. Janv. 1953-mai 1964 et n.d.

Dossier 078 Ifa 1349/3

Conditionnement	boîte(s) de doc. (jusqu'à 26 x 37 cm)
Description	Projet: plans masse dont certains annotés. Fév. 1952-fév. 1956 et n.d. (tirages). Vues issues de publication: maquette et tours. N.d. (papier glacé coul. et NB).

Dossier 078 Ifa 1350/1

Conditionnement	boîte(s) de doc. (jusqu'à 26 x 37 cm)
Description	Etudes. N.d. (calques). Etudes des cellules types. N.d. (tirages sur papier et sur film plastique). Etudes des aires de jeux. Fév. 1956-juil. 1963 (tirages).

Dossier 078 Ifa 1350/2

Conditionnement	boîte(s) de doc. (jusqu'à 26 x 37 cm)
Description	Documentation: plan des ponts et chaussées. Révisé en 193?. (tirage colorié). Documentation: plan masse pour la SCIC (architecte: G. Stoskopf). Déc. 1955. (crayon sur tirage).

Dossier 078 Ifa 2004/4

Importance matérielle	244 documents (nbr. exact)
Conditionnement	boîte(s) de doc. (jusqu'à 26 x 37 cm)
À signaler	Dossier Photos
Description	<p>Vues de maquette. N.d. (6 épr., 7 nég. NB).</p> <p>Vues aériennes. N.d. (6 épr., 9 contacts, 8 nég., 1 diapo., 1 carte postale NB et coul.; clichés notamment G. Palot et Travaux aériens photos).</p> <p>Vues de plans: plan masse et plans de niveaux. N.d. (10 épr., 9 nég. NB).</p> <p>Vues ext.: tours. N.d. (17 épr., 7 nég., 41 contacts, 1 diapo., NB et coul.).</p> <p>Vues ext.: bâtiments sinueux, en étoile et droits. Juin 1958 et n.d. (35 épr., 60 contacts, 1 diapo., 1 carte postale, 16 nég. NB et coul.; clichés notamment Studio Vendôme et L. Hervé).</p> <p>Vues ext.: réhabilitation. N.d. (4 épr. NB et coul; clichés Willerval-zoom 2000).</p> <p>Vues de documentation pour la réhabilitation. N.d. (1 épr. NB).</p> <p>Vues de chantier. N.d. (2 épr. NB et coul.; clichés Studio Martin et L. Hervé).</p> <p>Vue de la Maison des jeunes. N.d. (1 diapo.coul.).</p>

Document AR-19-11-10-03 1952-1964. Ensemble de 1500 logements Quartier de l'Abreuvoir, Bobigny : vue ext., n.d. (cliché Studio Vendome).

Légende	1952-1964. Ensemble de 1500 logements Quartier de l'Abreuvoir, Bobigny : vue ext., n.d. (cliché Studio Vendome).
Cote du document	AR-19-11-10-03
Type	photographie



Document AR-19-11-10-08 1952-1964. Ensemble de 1500 logements Quartier de l'Abreuvoir, Bobigny : vue extérieure, n.d. (cliché anonyme).

Légende	1952-1964. Ensemble de 1500 logements Quartier de l'Abreuvoir, Bobigny : vue extérieure, n.d. (cliché anonyme).
Cote du document	AR-19-11-10-08
Type	photographie



Document AR-19-11-10-25 1952-1964. Ensemble de 1500 logements Quartier de l'Abreuvoir, Bobigny : vue aérienne, n.d. (cliché anonyme).

Légende	1952-1964. Ensemble de 1500 logements Quartier de l'Abreuvoir, Bobigny : vue aérienne, n.d. (cliché anonyme).
Cote du document	AR-19-11-10-25
Type	photographie



Document NR-11-12-06-02 1952-1964. Ensemble de 1500 logements Quartier de l'Abreuvoir, Bobigny : vue de tours (cliché anonyme).

Légende	1952-1964. Ensemble de 1500 logements Quartier de l'Abreuvoir, Bobigny : vue de tours (cliché anonyme).
Cote du document	NR-11-12-06-02
Type	photographie



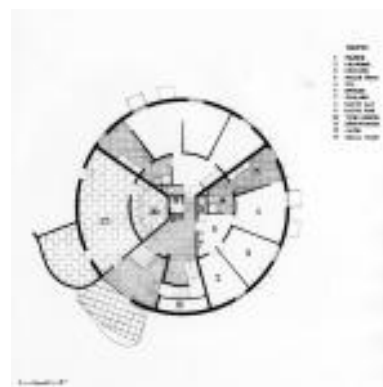
Document NR-11-12-06-03 1952-1964. Ensemble de 1500 logements Quartier de l'Abreuvoir, Bobigny : vue aérienne, projet de carte postale (cliché Peyrebessé).

Légende	1952-1964. Ensemble de 1500 logements Quartier de l'Abreuvoir, Bobigny : vue aérienne, projet de carte postale (cliché Peyrebessé).
Cote du document	NR-11-12-06-03
Type	photographie



Document NR-11-12-06-04 1952-1964. Ensemble de 1500 logements Quartier de l'Abreuvoir, Bobigny : vue d'un plan d'une tour, n.d.

Légende	1952-1964. Ensemble de 1500 logements Quartier de l'Abreuvoir, Bobigny : vue d'un plan d'une tour, n.d.
Cote du document	NR-11-12-06-04
Type	photographie



Document NR-11-12-06-05 1952-1964. Ensemble de 1500 logements Quartier de l'Abreuvoir, Bobigny : vue d'un plan masse de la cité, n.d.

Légende	1952-1964. Ensemble de 1500 logements Quartier de l'Abreuvoir, Bobigny : vue d'un plan masse de la cité, n.d.
Cote du document	NR-11-12-06-05
Type	photographie



Document NR-15-12-04-01 1952-1964. Ensemble de 1500 logements Quartier de l'Abreuvoir, Bobigny : vue extérieure, n.d. (cliché anonyme).

Légende	1952-1964. Ensemble de 1500 logements Quartier de l'Abreuvoir, Bobigny : vue extérieure, n.d. (cliché anonyme).
Cote du document	NR-15-12-04-01
Type	photographie



Document NR-15-12-04-02 1952-1964. Ensemble de 1500 logements Quartier de l'Abreuvoir, Bobigny : vue générale, n.d. (cliché anonyme).

Légende	1952-1964. Ensemble de 1500 logements Quartier de l'Abreuvoir, Bobigny : vue générale, n.d. (cliché anonyme).
Cote du document	NR-15-12-04-02
Type	photographie



Document NR-15-12-04-03 1952-1964. Ensemble de 1500 logements Quartier de l'Abreuvoir, Bobigny : vue extérieure, n.d. (cliché anonyme).

Légende	1952-1964. Ensemble de 1500 logements Quartier de l'Abreuvoir, Bobigny : vue extérieure, n.d. (cliché anonyme).
Cote du document	NR-15-12-04-03
Type	photographie



Document NR-15-12-04-04 1952-1964. Ensemble de 1500 logements Quartier de l'Abreuvoir, Bobigny : vue extérieure, n.d. (cliché anonyme).

Légende	1952-1964. Ensemble de 1500 logements Quartier de l'Abreuvoir, Bobigny : vue extérieure, n.d. (cliché anonyme).
Cote du document	NR-15-12-04-04
Type	photographie



Document NR-15-12-04-05 1952-1964. Ensemble de 1500 logements Quartier de l'Abreuvoir, Bobigny : vue extérieure, n.d. (cliché anonyme).

Légende	1952-1964. Ensemble de 1500 logements Quartier de l'Abreuvoir, Bobigny : vue extérieure, n.d. (cliché anonyme).
Cote du document	NR-15-12-04-05
Type	photographie



Document NR-15-12-04-06 1952-1964. Ensemble de 1500 logements Quartier de l'Abreuvoir, Bobigny : vue extérieure, n.d. (cliché anonyme).

Légende	1952-1964. Ensemble de 1500 logements Quartier de l'Abreuvoir, Bobigny : vue extérieure, n.d. (cliché anonyme).
Cote du document	NR-15-12-04-06
Type	photographie



Dossier 078 Ifa 2014/3

Importance matérielle	4 documents (nbr. exact)
Conditionnement	boîte(s) de doc. (jusqu'à 26 x 37 cm)
À signaler	Dossier Photos
Description	Vues de dessins: plan masse, plans d'une tour en étoile et d'un bâtiment courbe. N.d. (3 plaques de verre NB). Vue ext. N.d. (1 diapo. sur verre coul.).

Dossier 078 Ifa 3001/1

Importance matérielle	21 documents (nbr. exact)
Conditionnement	boîte(s) plate(s) (jusqu'à 55 x 65 cm)
À signaler	Dossier Photos
Description	Vue aérienne. N.d. (3 épr. NB). Vues ext. N.d. (11 épr. NB; clichés G. Palot). Vues ext.: tours. N.d. (7 épr. NB; clichés notamment G. Palot).

Ensemble de dossiers 2. Première tranche

Dossier 078 Ifa 19/2

Conditionnement	boîte(s) de rouleaux
Description	Bâtiment en étoile de trois niveaux: projet. Fév. 1954-juil. 1955 (calques).

Dossier 078 Ifa 19/3

Conditionnement	boîte(s) de rouleaux
Description	Aménagement du jeu de boules et place de l'Europe: projet. Oct. 1956 et n.d. (calques).

Dossier 078 Ifa 19/4

Conditionnement	boîte(s) de rouleaux
Description	Bâtiments courbes: plans d'implantation, de cuisines, de façades, de cellules, de cour anglaise avec passerelle, coupe. Fév. 1954 et n.d. (calques).

Dossier 078 Ifa 19/5

Conditionnement	boîte(s) de rouleaux
Description	Bâtiment courbe A: projet. Fév. 1954-mars 1955 (calques).

Dossier 078 Ifa 19/6

Conditionnement	boîte(s) de rouleaux
Description	Bâtiment courbe B: plans des niveaux. Fév. 1954 (calques).

Dossier 078 Ifa 19/7

Conditionnement	boîte(s) de rouleaux
Description	Bâtiment courbe C: plans des cellules 2, 3, 4 et 5. Fév. 1954 (calques).

Dossier 078 Ifa 19/8

Conditionnement	boîte(s) de rouleaux
Description	Bâtiment courbe D: plans des niveaux. Fév. 1954 (calques).

Dossier 078 Ifa 47/4

Conditionnement	boîte(s) de rouleaux
Description	Etudes: pers. d'ensemble, d'une tour en étoile à branches. N.d. (calques).

Dossier 078 Ifa 1350/3

Conditionnement	boîte(s) de doc. (jusqu'à 26 x 37 cm)
Description	Correspondance et CR de réunions. Déc. 1951-déc. 1952. Contrat et honoraires. Déc. 1951-avril 1952. PV de réception définitive. Mai 1958-nov. 1961. Situation et état d'avancement. Août 1960.

Dossier 078 Ifa 1350/4

Conditionnement	boîte(s) de doc. (jusqu'à 26 x 37 cm)
Description	Dossier de marché voirie: pièces écrites et plans. Fév. 1954 et n.d. (tirages).

Dossier 078 Ifa 1351/1

Conditionnement	boîte(s) de doc. (jusqu'à 26 x 37 cm)
Description	Dossier marché: pièces écrites et plans architecte. Fév. 1952 (tirages).

Dossier 078 Ifa 1351/2

Conditionnement	boîte(s) de doc. (jusqu'à 26 x 37 cm)
Description	Dossier marché gros œuvre: pièces écrites et plans. Fév. 1954-avril 1955 (tirages).

Ensemble de dossiers 3. Deuxième tranche

Dossier 078 Ifa 20/1

Conditionnement	boîte(s) de rouleaux
Description	Loge du gardien: projet. Avril-mai 1958 (calques).

Dossier 078 Ifa 20/2

Conditionnement	boîte(s) de rouleaux
Description	Bâtiments en étoile et en étoiles regroupées: avant-projet. Fév.-déc. 1956 (calques).

Dossier 078 Ifa 20/4

Conditionnement	boîte(s) de rouleaux
Description	Plan masse partiel, locaux poubelles isolés et bâtiment droit non identifié. Fév. 1956 et n.d. (calques)

Dossier 078 Ifa 20/5

Conditionnement	boîte(s) de rouleaux
Description	Bâtiments courbes: projet. Fév.-déc. 1956 (calques).

Dossier 078 Ifa 1352/1

Conditionnement	boîte(s) de doc. (jusqu'à 26 x 37 cm)
Description	CR de réunion. Janv. 1955. Notice explicative. Déc. 1955. Correspondance. Déc. 1955-déc. 1957. PV de chantier. Oct.-nov. 1956. Décomptes définitifs. Déc. 1958-juil. 1961. Réceptions définitives: PV et observations. Mars 1960-juin 1964 et n.d. Avenants. Sept.-déc. 1961. Etudes: accès à la loge. N.d. (tirages).

Dossier 078 Ifa 1352/2

Conditionnement	boîte(s) de doc. (jusqu'à 26 x 37 cm)
Description	Dossier marché: pièces écrites et plans archi, gros oeuvre, voirie, aménagement ext. Fév.-mars 1956 (tirages).

Ensemble de dossiers 4. Troisième tranche

Dossier 078 Ifa 20/3

Conditionnement	boîte(s) de rouleaux
Description	Tours étoiles: projet. Mars-mai 1956 (calques).

Dossier 078 Ifa 20/6

Conditionnement	boîte(s) de rouleaux
Description	Tours rondes: projet. Mars 1956-déc. 1958 (calques).

Dossier 078 Ifa 20/7

Conditionnement	boîte(s) de rouleaux
Description	Bâtiments droits: avant-projet. Fév.-mai 1956 (calques).

Dossier 078 Ifa 20/8

Conditionnement	boîte(s) de rouleaux
Description	Bâtiment courbe A: projet. Avril 1956-nov. 1958 (calques).

Dossier 078 Ifa 20/9

Conditionnement	boîte(s) de rouleaux
Description	Bâtiments courbes B et C: projet. Fév-mai 1956 (calque)

Dossier 078 Ifa 1353/1

Conditionnement	boîte(s) de doc. (jusqu'à 26 x 37 cm)
Description	Marché gros oeuvre: 2e groupe (bât. bas A, B, C, D, E). Mai 1956 (tirages).

Dossier 078 Ifa 1353/2

Conditionnement	boîte(s) de doc. (jusqu'à 26 x 37 cm)
Description	Marché gros-œuvre: bât. F, G, H, I, J, K, L, M, N. Mai 1956 (tirages).

Dossier 078 Ifa 1354/1

Conditionnement	boîte(s) de doc. (jusqu'à 26 x 37 cm)
Description	Marché gros-œuvre: Tours TE et TR. Mai 1956 (tirages).

Dossier 078 Ifa 1354/2

Conditionnement	boîte(s) de doc. (jusqu'à 26 x 37 cm)
Description	Marché charpente: plans. Mai 1956 (tirages).

Dossier 078 Ifa 1354/3

Conditionnement	boîte(s) de doc. (jusqu'à 26 x 37 cm)
Description	Marché menuiserie-serrurerie: plans. Mars-mai 1956 (tirages).

Dossier 078 Ifa 1355/1

Conditionnement	boîte(s) de doc. (jusqu'à 26 x 37 cm)
Description	Marché plans architecte: 2e groupe (bât. A, B, C, D, E). Mars-mai 1956 (tirages).

Dossier 078 Ifa 1355/2

Conditionnement	boîte(s) de doc. (jusqu'à 26 x 37 cm)
Description	Marché plans architecte: tours TE et TR. Mars-avril. 1956 (tirages)

Dossier 078 Ifa 1355/3

Conditionnement	boîte(s) de doc. (jusqu'à 26 x 37 cm)
Description	Tour TR: - ascenseur: études et plans d'entreprise, fév. 1956 (tirages); - poste de transformation: études et plans d'entreprise, mai 1956 (tirages); - auvent: études, oct.-déc. 1958 (tirages).

Dossier 078 Ifa 1356/1

Conditionnement	boîte(s) de doc. (jusqu'à 26 x 37 cm)
Description	Marché plantations: plan topo, plan masse. Juin 1956 (tirages);

Dossier 078 Ifa 1356/2

Conditionnement	boîte(s) de doc. (jusqu'à 26 x 37 cm)
Description	Marché voirie. Juin-juil. 1956 (tirages).

Dossier 078 Ifa 1357/1

Conditionnement	boîte(s) de doc. (jusqu'à 26 x 37 cm)
Description	Correspondance. Mars 1956-déc. 1960. Avenants (illisibles), mémoires, travaux modificatif. Nov. 1958-janv. 1962 et n.d. Devis, mémoires (gros œuvre). Janv.-sept. 1959. Décomptes définitifs. Avril-juin 1961.

Dossier 078 Ifa 1357/2

Conditionnement	boîte(s) de doc. (jusqu'à 26 x 37 cm)
Description	PV de réception provisoire. Avril 1959-nov. 1960. Réception définitive: observation. Oct. 1960-mai 1961 et n.d.

Dossier 078 Ifa 1358/1

Conditionnement	boîte(s) de doc. (jusqu'à 26 x 37 cm)
Description	Marché: pièces écrites (CCTP, descriptifs, mémoires). (Juil. 1957) Août 1959.

Dossier 078 Ifa 1358/2

Conditionnement	boîte(s) de doc. (jusqu'à 26 x 37 cm)
Description	Correspondance. Mars 1956-mars 1965.

Ensemble de dossiers 5. Commerces, poste, PMI, maison de la jeunesse

Dossier 078 Ifa 21/1

Conditionnement	boîte(s) de rouleaux
Description	Locaux commerciaux: projet. Oct. 1958-sept. 1959 (calques).

Dossier 078 Ifa 21/2

Conditionnement	boîte(s) de rouleaux
Description	Maison de la jeunesse: projet. Juil. 1964-juil. 1967 (calques).

Dossier 078 Ifa 21/3

Conditionnement	boîte(s) de rouleaux
Description	Protection maternelle infantile: projet. Avril 1956-juil. 1958 et n.d. (calques).

Dossier 078 Ifa 21/4

Conditionnement	boîte(s) de rouleaux
Description	Aménagement d'un bureau de poste: avant-projet. Mars 1959 (calques).

Dossier 078 Ifa 1359/1

Conditionnement	boîte(s) de doc. (jusqu'à 26 x 37 cm)
Description	Famiprix : <ul style="list-style-type: none">- étude, juil. 1958-sept. 1959 et n.d. (calques et tirages);- correspondance, notes, exposé, sept. 1958-nov. 1963;- plans d'entreprises (carrelage, charpente métallique, menuiserie), oct. 1958-sept. 1959 (tirages);- devis, solutions, décompte définitifs, correspondance entreprises, nov. 1958-sept. 1962;- documentation: plan parcellaire, mai 1959 (tirage).

Dossier 078 Ifa 1359/2

Conditionnement	boîte(s) de doc. (jusqu'à 26 x 37 cm)
Description	Centre social: avant-projet. Janv. 1960 (tirages). Bureau de poste: avant-projet. Mars 1959 (tirages). Ateliers de sous-sol: avant-projet. Déc. 1957 (tirages). Boulangerie (M. Gavelle): <ul style="list-style-type: none">- avant-projet, juil. 1958-sept. 1959 et n.d. (tirages);- correspondance, juil.-oct. 1958. Centre de protection maternelle et infantile (PMI): avant-projet. Juil. 1958 (tirages).

Documentation: projets de pressing et de pharmacie. N.d.

Dossier 078 Ifa 1359/3

Conditionnement	boîte(s) de doc. (jusqu'à 26 x 37 cm)
Description	Maison de la jeunesse : <ul style="list-style-type: none"> - documentation: plan de cadastre, n.d. (tirage); - plan masse et d'ensemble, mars 1956-nov 1959 (tirages); - études, mars 1960 et n.d. (tirages); - dossier d'avant-projet: pièces écrites et plans architecte, sept. 1961 (tirages).

Document NR-08-12-06-07 1952-1964. Ensemble de 1500 logements Quartier de l'Abreuvoir, Bobigny : croquis d'études.

Légende	1952-1964. Ensemble de 1500 logements Quartier de l'Abreuvoir, Bobigny : croquis d'études.
Cote du document	NR-08-12-06-07
Type	document graphique



Dossier 078 Ifa 1360/1

Conditionnement	boîte(s) de doc. (jusqu'à 26 x 37 cm)
Description	Maison de la jeunesse: <ul style="list-style-type: none"> - pièces écrites de marché, mars 1965 et n.d.; - plans architecte, juil. 1964-fév. 1967 (tirages); - plans béton (entr. SCGPM), fév.-mars 1966 (tirages).

Dossier 078 Ifa 1360/2

Conditionnement	boîte(s) de doc. (jusqu'à 26 x 37 cm)
Description	Maison de la jeunesse: <ul style="list-style-type: none"> - contrat et honoraires, oct. 1966-janv. 1970; - correspondance avec la mairie et la SCGPM, fév. 1961-avril 1970; - rapport, correspondance Simecsol, avril 1966-déc. 1967.

Dossier 078 Ifa 1360/3

Conditionnement	boîte(s) de doc. (jusqu'à 26 x 37 cm)
Description	Maison de la jeunesse: <ul style="list-style-type: none"> - PV de réception définitive, mars 1966-sept. 1968; - décomptes définitifs, déc. 1967-oct. 1968.

Ensemble de dossiers 6. Réhabilitation des façades (1971)

Dossier 078 Ifa 1361/1

Conditionnement	boîte(s) de doc. (jusqu'à 26 x 37 cm)
Description	Correspondance, rapport de présentation, liste des entreprises, devis, doc. d'entreprises, etc. Juin 1971-fév. 1973.

Plans d'entreprises: propositions. N.d. (tirages).

Objet AILEM-H-53. Immeubles des îlots BD-BE-BF(pourtour), bd des Alliés, Calais (Pas-de-Calais). 1953-1959

Auteur(s) du projet	Emile Aillaud (1902-1988), architecte : chef de groupe; Jean Soupey, architecte : architecte d'opération
Représentant(s) du/des commanditaire(s)	Monsieur Dubus
Entreprise(s)	M. Theulu-Dleval
Localisation	bd des Alliés, Calais (Pas-de-Calais, Nord-Pas-de-Calais, France)
Etat	inconnu.
Type de commanditaire	public, semi-public
Contextes d'intervention	Commande ou inconnu
Domaines	16- urbanisme et aménagement; 19- descripteurs communs à plusieurs domaines
Natures d'intervention	ARCHITECTURE-INGENIERIE

Ensemble de dossiers 1. Ecrits et plans pliés

Dossier 078 Ifa 1013

Conditionnement	boîte(s) de doc. (jusqu'à 26 x 37 cm)
Description	Pieces écrites, 1958-1959 : avenant au devis, descriptif général, proces-verbal, correspondance, revue L'ardoise, plaquette Pastix. Documents graphiques, 1953-1956 (1 doc. crayon sur calque ; 71 tirages).

Objet AILEM-H-54-01. Appartement de Mme Lemaire, rue de Verneuil, Paris 7e : aménagement intérieur. 1954

Auteur(s) du projet	Emile Aillaud (1902-1988), architecte
Commanditaire(s)	Juliette Lemaire
Localisation	8, rue de Verneuil, Paris 7e arrondissement (Paris, Ile-de-France, France)
Programme	aménagement de la salle de bain et de la salle à manger.
Etat	réalisé.
Type de commanditaire	privé
Contextes d'intervention	Commande ou inconnu
Domaines	01- archi. domestique; 19- descripteurs communs à plusieurs domaines
Natures d'intervention	ARCHITECTURE D'INTERIEUR-DECORATION
Datation de l'objet	1954 = projet.
Commentaire	Mme Lemaire est Juliette Gréco (belle-sœur d'Emile Aillaud).

Ensemble de dossiers 1. Documents graphiques

Dossier 078 Ifa 138

Conditionnement	pochette(s) de doc. à plat (jusqu'à 90x125 cm)
Description	Projet. Nov.1954 (calques).

Objet AILEM-H-54-02. Concours : Logements économiques de première nécessité type pour le MRL. 1954-1955

Auteur(s) du projet	Emile Aillaud (1902-1988), architecte
Commanditaire(s)	France. Ministère de la Reconstruction et du Logement (MRL) (1953-)
Programme	concours pour la réalisation de logements économiques de première nécessité.
Etat	inconnu.
Type de commanditaire	public, semi-public
Contextes d'intervention	Concours, consultation; Reconstruction
Domaines	01- archi. domestique; 19- descripteurs communs à plusieurs domaines
Natures d'intervention	ARCHITECTURE-INGENIERIE
Datation de l'objet	1954 = projet. • 1955 =

Ensemble de dossiers 1. Ecrits, documents graphiques

Dossier 078 Ifa 7/5

Conditionnement	boîte(s) de rouleaux
Description	Projet type. Nov. 1955 (calques).

Dossier 078 Ifa 1361/7

Conditionnement	boîte(s) de doc. (jusqu'à 26 x 37 cm)
Description	Dossier de concours (notice de présentation modèle, devis, programme). Mars 1954 et n.d. Projet: cellules types (1/100e). Nov.-déc. 1954 et n.d. (tirages).

Objet AILEM-H-55. Ensemble de 280 logements" Les Mourinoux", Asnières-sur-Seine (Hauts-de-Seine). 1955-1962

Auteur(s) du projet	Emile Aillaud (1902-1988), architecte : auteur des bâtiments E, F, G, H, I et J; Giovanni Védres, architecte : auteur du plan masse et des bâtiments A, B, C, D et T
Commanditaire(s)	Foyer du fonctionnaire et de la famille (FFF) (1949-) : commanditaire des bâtiments E, F et G; Office central interprofessionnel du logement (OCIL) de Paris et de sa région : commanditaire des bâtiments A, B, C et D; Société anonyme d'habitations à loyer modéré (SAHLM) de la région parisienne : commanditaire des bâtiments A, B, C, D et T; Société civile immobilière (SCI) OCEL : commanditaire du bâtiment J; Société immobilière (SI) des Mourinoux : commanditaire des bâtiments H et I
Localisation	rue des Mourinoux, Asnières-sur-Seine (Hauts-de-Seine, Ile-de-France, France)

Programme	ensemble de barres et de tours abritant environ 280 logements (?). Aillaud réalise les bâtiments E, F, G (barres R+4 de 70 logements) pour le FFF, la barre H (R+4), la tour I (R+9) pour la SI des Mourinoux et la barre J (60 logements en R+4) pour l'OCEL. G. Védres, qui établit le plan masse, se charge des bâtiments A, B, C, D (barres R+4) et de la tour T (R+10) pour la SA d'HLM de la Région parisienne.
Etat	réalisé.
Type de commanditaire	privé
Contextes d'intervention	Commande ou inconnu
Domaines	01- archi. domestique; 16- urbanisme et aménagement
Natures d'intervention	ARCHITECTURE-INGENIERIE; URBANISME
Datation de l'objet	1955 = avant-projet de Védres. • 1962 = correspondance.
Commentaire	à la même époque Aillaud réalise avec G. Védres, pour le FFF, un ensemble de logements à Colombes (AILEM/H/59/03). Les plans de chauffage et de plomberie, certains plans VRD, les PV réunions de chantier, les propositions de solde des entreprises et les ordres de service à l'entrepreneur ont été éliminés.

Ensemble de dossiers 1. Documents généraux et pièces écrites

Dossier 078 Ifa 1039/2

Conditionnement	boîte(s) de doc. (jusqu'à 26 x 37 cm)
Description	Correspondance (notamment FFF, OTH). Mars 1959-oct. 1962. Situations (1re et 2e tranche). Déc. 1959-déc. 1962. PV de réception provisoire. Fév. 1961-fév. 1962.

Dossier 078 Ifa 1362/1

Conditionnement	boîte(s) de doc. (jusqu'à 26 x 37 cm)
Description	Plan masse. N.d. (tirage). Correspondance, PV de réception définitive (1re et 2e tranches). Mars 1958-juin 1966. Honoraires. Sept 1958-avril 1963.

Ensemble de dossiers 2. 1re tranche, bât. A ,B ,C, D, E, F, G, T

Dossier 078 Ifa 1/7

Conditionnement	boîte(s) de rouleaux
Description	Avant-projet des bâtiments E, F, G (E. Aillaud architecte). Juin 1956 et n.d. (calques).

Dossier 078 Ifa 1037/1

Conditionnement	boîte(s) de doc. (jusqu'à 26 x 37 cm)
Description	Programme, notice explicative, adjudication. Juil. 1956-Mars 1959 et n.d. Correspondance. Janv. 1957-mars 1958 (déc. 1970). PV de réception provisoire. Oct. 1958-oct. 1959.

Dossier 078 Ifa 1037/2

Conditionnement	boîte(s) de doc. (jusqu'à 26 x 37 cm)
------------------------	---------------------------------------

Description Décomptes définitifs. Fév.-août 1961.

Dossier 078 Ifa 1038

Conditionnement boîte(s) de doc. (jusqu'à 26 x 37 cm)

Description Exécution: plans généraux et techniques (menuiserie, serrurerie, VRD). Mai-juin 1956. (tirages).
Avant-projet. Nov. 1955 et n.d. (tirages).

Dossier 078 Ifa 1039/1

Conditionnement boîte(s) de doc. (jusqu'à 26 x 37 cm)

Description Exécution: plans techniques (gros œuvre). Mai 1956-nov. 1958. (tirages).

Dossier 078 Ifa 1041/2

Conditionnement boîte(s) de doc. (jusqu'à 26 x 37 cm)

Description Exécution: plans techniques par lot (notamment menuiserie et serrurerie). Mai 1956 (Tirages).

Ensemble de dossiers 3. 2e tranche, bât. H, I, J

Dossier 078 Ifa 1/8

Conditionnement boîte(s) de rouleaux

Description Avant-projet des bâtiments I, J, T (G. Védres architecte). Déc. 1955-nov. 1958 (calques).

Dossier 078 Ifa 1040/1

Conditionnement boîte(s) de doc. (jusqu'à 26 x 37 cm)

Description Dossier de marché: pièces écrites. Mai 1957-mars 1962.
Devis entreprise. Avril-mai 1960.
Soumissions. Fév. 1959-mars 1962.

Dossier 078 Ifa 1040/2

Conditionnement boîte(s) de doc. (jusqu'à 26 x 37 cm)

Description Dossier de marché: plans techniques et par lots. Nov 1958-oct. 1961. (tirages).

Dossier 078 Ifa 1041/1

Conditionnement boîte(s) de doc. (jusqu'à 26 x 37 cm)

Description Exécution: plans techniques par lot. Mai 1960 (Tirages).

Dossier 078 Ifa 1362/2

Conditionnement boîte(s) de doc. (jusqu'à 26 x 37 cm)

Description Situations et décomptes définitifs. Août 1961-oct. 1963.

Objet AILEM-H-57-01. Ensemble de 5400 logements Quartier des Sablons, Bobigny (Seine-Saint-Denis). 1957

Auteur(s) du projet	Emile Aillaud (1902-1988), architecte
Commanditaire(s)	Office public départemental d'habitations à loyer modéré (OPDHLM) de la Seine
Localisation	Bobigny (Seine-Saint-Denis, Ile-de-France, France)
Programme	grand ensemble constitué de barres et de tours divisé en deux zones de 2900 et 2500 logements.
Etat	non réalisé.
Type de commanditaire	public, semi-public
Contextes d'intervention	Commande ou inconnu
Domaines	01- archi. domestique; 16- urbanisme et aménagement
Natures d'intervention	ARCHITECTURE-INGENIERIE
Datation de l'objet	1957 = plan de situation.

Ensemble de dossiers 1. Documents graphiques, photographies

Dossier 078 Ifa 18/8

Conditionnement	boîte(s) de rouleaux
Description	Avant-projet: documents généraux, plans masse, plans de situation. Nov. 1957 (calques).

Document NR-08-12-06-01 1957. Ensemble de 5400 logements Quartier des Sablons, Bobigny : croquis d'un plan d'ensemble, n.d.

Légende	1957. Ensemble de 5400 logements Quartier des Sablons, Bobigny : croquis d'un plan d'ensemble, n.d.
Cote du document	NR-08-12-06-01
Type	document graphique



Dossier 078 Ifa 1361/2

Conditionnement	boîte(s) de doc. (jusqu'à 26 x 37 cm)
Description	Etudes: plans d'ensemble. Nov. 1957 (tirages). Etudes: site. N.d. (crayon sur tirage couleur).

Dossier 078 Ifa 2013/5

Importance matérielle	2 documents (nbr. exact)
Conditionnement	boîte(s) de doc. (jusqu'à 26 x 37 cm)
À signaler	Dossier Photos
Description	Vues de dessins: plan topo et plan masse. N.d. (2 nég. NB).

Objet AILEM-H-57-02. Ensemble de 1172 logements HLM et équipements La Croix Blanche, Stains (Seine-Saint-Denis). 1957

Auteur(s) du projet	Emile Aillaud (1902-1988), architecte
Commanditaire(s)	Société centrale immobilière de la Caisse des dépôts et consignations (SCIC)
Autre(s) protagoniste(s)	Giovanni Védreš, architecte : auteur du projet ?
Localisation	bd Maxime-Gorki ; rue Roger-Salengro, Stains (Seine-Saint-Denis, Ile-de-France, France)
Programme	sur 11,8 ha, 1172 logements HLM type B et économique et familial répartis dans 13 tours de 14 niveaux et des bâtiments de 5 niveaux. Un centre commercial de 15 à 20 magasins, un groupement de 5 à 6 magasins et deux groupes scolaires équipent l'ensemble.
Etat	non réalisé.
Type de commanditaire	public, semi-public
Contextes d'intervention	Commande ou inconnu
Domaines	01- archi. domestique; 04- archi. commerciale et de services; 12- archi. de l'éducation, information, sciences
Natures d'intervention	URBANISME; ARCHITECTURE-INGENIERIE
Datation de l'objet	1957 = correspondance.
Commentaire	Information sur l'état (source : Benoît Pouvreau).

Ensemble de dossiers 1. Ecrits

Dossier 078 Ifa 1029/4

Conditionnement	boîte(s) de doc. (jusqu'à 26 x 37 cm)
Description	Programme, correspondance. Janv.-avril 1957 et n.d.

Objet AILEM-H-57-03. Ensemble de 500 logements et équipements Le Gros Buisson, Epinay-sur-Seine (Seine-Saint-Denis). 1957-1963

Auteur(s) du projet	Emile Aillaud (1902-1988), architecte; Fabio Rieti, artiste-peintre, céramiste : décoration de l'école maternelle et du centre commercial; Giovanni Védreš, architecte
Commanditaire(s)	Société centrale immobilière de la Caisse des dépôts et consignations (SCIC)
Entreprise(s)	Barberis : menuiserie intérieures; Compagnie française du groupe Jossormoz : menuiseries extérieures; Entreprise Ganier-Petetin
Photographe(s)	Gyula Halasz, dit Brassai (1899-1984), photographe
Localisation	chemin du Gros-Buisson, Epinay-sur-Seine (Seine-Saint-Denis, Ile-de-France, France)

Programme	ensemble de 495 logements répartis en onze immeubles, dont 270 Logeco (bâtiments A, B, D, E, F, G) et 225 HLM "B" (bâtiments C, H, I, J). Un centre commercial en rez-de-chaussée et une école maternelle R+1 complètent l'ensemble.
Etat	réalisé.
Type de commanditaire	public, semi-public
Contextes d'intervention	Commande ou inconnu
Domaines	01- archi. domestique; 04- archi. commerciale et de services; 12- archi. de l'éducation, information, sciences; 16- urbanisme et aménagement
Natures d'intervention	ARCHITECTURE-INGENIERIE; URBANISME
Datation de l'objet	1957 = correspondance. • 1963 = honoraires.
Commentaire	Aillaud aurait toujours affirmé ne pas être l'auteur de cette réalisation qu'il attribue à son ami Védres (cf. Céline Camo). L'école maternelle fait suite au concours conception-construction de 1963 (AILEM/H/63/01), comme les établissements de Seine-et-Marne (AILEM/H/63/02, AILEM/H/63/03, AILEM/H/63/04, AILEM/H/63/05, AILEM/H/64/01, AILEM/H/64/02), le collège et le lycée de Tourcoing (AILEM/H/65) et les groupes scolaires de la Grande-Borne à Grigny (AILEM/D/67/2). Les situations, les certificats de paiement, les CR de chantier, les plans d'électricité et de chauffage et des détails d'un portique du centre commercial ont été éliminés.

Ensemble de dossiers 1. Plans masse, études et documents généraux

Dossier 078 Ifa 4/4

Conditionnement	boîte(s) de rouleaux
Description	Plans masse. Juin 1958 et n.d. (calques).

Dossier 078 Ifa 4/5

Conditionnement	boîte(s) de rouleaux
Description	Etudes (logement et aménagement d'un bureau). N.d. (calques).

Dossier 078 Ifa 1042/1

Conditionnement	boîte(s) de doc. (jusqu'à 26 x 37 cm)
Description	Marché: pièces écrites (devis descriptif général, avenants au marché, additif, etc.). Juin 1959-sept. 1962.

Dossier 078 Ifa 1042/4

Conditionnement	boîte(s) de doc. (jusqu'à 26 x 37 cm)
Description	Marché: plans. Juin 1958-janv. 1959 et n.d. (tirages).

Dossier 078 Ifa 1043/1

Conditionnement	boîte(s) de doc. (jusqu'à 26 x 37 cm)
Description	Correspondance. Sept. 1960-mai 1966. Décomptes définitifs, PV de réception définitive. Oct. 1960-juil. 1963.

Dossier 078 Ifa 2000/2

Importance matérielle	3 documents (nbr. exact)
------------------------------	--------------------------

Conditionnement	boîte(s) de doc. (jusqu'à 26 x 37 cm)
À signaler	Dossier Photos
Description	Vue de maquette: ensemble. N.d. (1 épr. NB). Vue de chantier: façade de bâtiment. N.d. (1 épr. NB; cliché Brassai). Vue de chantier. Oct. 1960 (1 épr. NB).

Document NR-08-12-06-08 1957-1963. Ensemble de 500 logements et équipements Le Gros Buisson, Epinay-sur-Seine : vue du chantier, 4 oct. 1960.

Légende	1957-1963. Ensemble de 500 logements et équipements Le Gros Buisson, Epinay-sur-Seine : vue du chantier, 4 oct. 1960.
Cote du document	NR-08-12-06-08
Type	photographie



Ensemble de dossiers 2. Logements

Dossier 078 Ifa 4/8

Conditionnement	boîte(s) de rouleaux
Description	Avant-projet. Mai 1958 (calques)

Dossier 078 Ifa 4/9

Conditionnement	boîte(s) de rouleaux
Description	Avant-projet: plans des cellules types. Juin 1958 (calques).

Dossier 078 Ifa 1042/2

Conditionnement	boîte(s) de doc. (jusqu'à 26 x 37 cm)
Description	Convention, correspondance, honoraires. Juil. 1957-fév. 1963 et n.d. Marché: plans. Janv. 1958-janv. 1959 (tirages).

Ensemble de dossiers 3. Centre commercial

Dossier 078 Ifa 4/7

Conditionnement	boîte(s) de rouleaux
Description	Avant-projet. Nov. 1959-mai 1960 (calques).

Dossier 078 Ifa 1042/3

Conditionnement	boîte(s) de doc. (jusqu'à 26 x 37 cm)
Description	Marché: plans. Nov. 1959-janv. 1960 (tirages). Convention et honoraires. Avril 1961-mars 1962.

Ensemble de dossiers 4. Ecole

Dossier 078 Ifa 4/6

Conditionnement	boîte(s) de rouleaux
Description	Avant-projet. Avril 1961 (calques).

Dossier 078 Ifa 1043/2

Conditionnement	boîte(s) de doc. (jusqu'à 26 x 37 cm)
Description	Avant-projet. Juin 1958-août 1962. (tirages). Plans de cadastre, géomètre, VRD. Juil. 1961-mai 1962 et n.d. (tirages).

Dossier 078 Ifa 1044

Conditionnement	boîte(s) de doc. (jusqu'à 26 x 37 cm)
Description	Correspondance. Oct. 1960-nov.1968.

Dossier 078 Ifa 1045/1

Conditionnement	boîte(s) de doc. (jusqu'à 26 x 37 cm)
Description	Marché: pièces écrites, correspondance, devis, soumissions, etc. Avril 1962-juin 1963 et juin 1967.

Dossier 078 Ifa 1045/2

Conditionnement	boîte(s) de doc. (jusqu'à 26 x 37 cm)
Description	Etudes, situations, PV de réception. Mai 1963-oct. 1966 et n.d.

Dossier 078 Ifa 1046

Conditionnement	boîte(s) de doc. (jusqu'à 26 x 37 cm)
Description	Plans d'entreprises. Sept. 1959-sept. 1962 (tirages). Plans d'exécution. Mai-oct. 1962 (tirages).

Objet AILEM-H-58. Villa de Charles Bihl, Mougins (Alpes-Maritimes). 1958-1962

Auteur(s) du projet	Emile Aillaud (1902-1988), architecte
Commanditaire(s)	Charles Bihl, ingénieur
Localisation	Mougins (Alpes-Maritimes, Provence-Alpes-Côte-d'Azur, France)
Programme	maison en R+1 sur terrain escarpé surplombant la mer. Elle est surnommée "tranche de cake" en raison de son aspect courbe s'adaptant au terrain.
Etat	réalisée.
Type de commanditaire	privé
Contextes d'intervention	Commande ou inconnu
Domaines	01- archi. domestique
Natures d'intervention	ARCHITECTURE-INGENIERIE

Datation de l'objet	1958 = d'après Céline Camo. • 1962 = d'après Céline Camo.
Commentaire	le commanditaire est Charles Bihl, l'ingénieur qui collabora avec Aillaud, notamment en Lorraine.

Ensemble de dossiers 1. Documents graphiques

Dossier 078 Ifa 139

Conditionnement	pochette(s) de doc. à plat (jusqu'à 90x125 cm)
Description	Etudes et avant-projet. N.d. (calques et tirages).

Objet AILEM-H-59-01. Immeuble de 100 logements HLM, Conflans-Sainte-Honorine (Yvelines). 1959

Auteur(s) du projet	Emile Aillaud (1902-1988), architecte
Commanditaire(s)	Société anonyme d'habitations à loyer modéré (SAHLM) de Versailles (Yvelines)
Localisation	Conflans-Sainte-Honorine (Yvelines, Ile-de-France, France)
Programme	barre R+5 de 100 logements HLM.
Etat	probablement non réalisé.
Type de commanditaire	privé
Contextes d'intervention	Commande ou inconnu
Domaines	01- archi. domestique
Natures d'intervention	ARCHITECTURE-INGENIERIE
Datation de l'objet	1959 = avant-projet.

Ensemble de dossiers 1. Documents graphiques

Dossier 078 Ifa 1361/4

Conditionnement	boîte(s) de doc. (jusqu'à 26 x 37 cm)
Description	Avant-projet: façades. Déc. 1959 (tirage).

Objet AILEM-H-59-02. Immeuble de logements pour Fourré et Rhodes, Alger (Algérie). 1959-1960

Auteur(s) du projet	Emile Aillaud (1902-1988), architecte
Commanditaire(s)	Entreprise Fourré-Rhodes (EFR)
Localisation	Alger (Algérie)
Programme	immeuble R+4 abritant les bureaux de l'entreprise au RDC, deux appartements de 3 et 4 pièces par étage et une buanderie sur la terrasse.
Etat	inconnu.
Type de commanditaire	privé
Contextes d'intervention	Commande ou inconnu
Domaines	01- archi. domestique

Natures d'intervention	ARCHITECTURE-INGENIERIE
Datation de l'objet	1959 = avant-projet. • 1960 = notice de présentation.

Ensemble de dossiers 1. Ecrits, documents graphiques

Dossier 078 Ifa 1014/3

Conditionnement	boîte(s) de doc. (jusqu'à 26 x 37 cm)
Description	Avant-projet. Sept. 1959-fév. 1960. (tirages). Notice de présentation. Fév. 1960.

Objet AILEM-H-59-03. Ensemble de 200 logements, rue des Champarons, Colombes (Hauts-de-Seine). 1959-1961

Auteur(s) du projet	Emile Aillaud (1902-1988), architecte; Giovanni Védres, architecte
Commanditaire(s)	Foyer du fonctionnaire et de la famille (FFF) (1949-); Home familial
Localisation	rue des Champarons, Colombes (Hauts-de-Seine, Ile-de-France, France)
Programme	ensemble de 197 logements répartis en plusieurs bâtiments, notamment R+4.
Etat	inconnu.
Contextes d'intervention	Commande ou inconnu
Domaines	01- archi. domestique
Natures d'intervention	ARCHITECTURE-INGENIERIE
Datation de l'objet	1959 = avant-projet. • 1961 = honoraires.
Commentaire	des notes d'honoraires se trouvent avec celles du projet de Montmorency (AILEM/H/51/02, dossier 1029/2). A la même époque Aillaud réalise avec G. Védres, pour le FFF, un ensemble de logements à Asnières (AILEM/H/55).

Ensemble de dossiers 1. Ecrits, documents graphiques

Dossier 078 Ifa 1/14

Conditionnement	boîte(s) de rouleaux
Description	Avant-projet. Janv. 1959 (calques).

Dossier 078 Ifa 1029/3

Conditionnement	boîte(s) de doc. (jusqu'à 26 x 37 cm)
Description	Contrats, conventions, honoraires. Janv.-mars 1961.

Objet AILEM-H-61-01. Ensemble de 1000 logements HLM Le Regard de la loge, Fresnes (Val-de-Marne). 1961

Auteur(s) du projet	Emile Aillaud (1902-1988), architecte
Commanditaire(s)	Office public départemental d'habitations à loyer modéré (OPDHLM) de la Seine

Localisation	autoroute du sud ; N 186 ; Grand-Rue, Fresnes (Val-de-Marne, Ile-de-France, France)
Programme	sur 15 ha, ensemble de 1000 logements composé de barres et de tours, conçu comme une cité-parc avec des bâtiments disposés de façon à réserver des perspectives libres.
Etat	non réalisé.
Type de commanditaire	public, semi-public
Contextes d'intervention	Commande ou inconnu
Domaines	01- archi. domestique; 16- urbanisme et aménagement
Natures d'intervention	ARCHITECTURE-INGENIERIE; URBANISME
Datation de l'objet	1961 = correspondance.
Commentaire	projet rejeté par le commissaire à la construction et à l'urbanisme pour la région parisienne. Le projet initial prévoyait 10000 logements sur 170 ha.

Ensemble de dossiers 1. Ecrits, documents graphiques

Dossier 078 Ifa 4/11

Conditionnement	boîte(s) de rouleaux
Description	Etude. N.d. (calques).

Dossier 078 Ifa 1017/3

Conditionnement	boîte(s) de doc. (jusqu'à 26 x 37 cm)
Description	Notice de présentation, correspondance. Juin-sept. 1961.

Dossier 078 Ifa 1017/4

Conditionnement	boîte(s) de doc. (jusqu'à 26 x 37 cm)
Description	Avant-projet: plans masse et de situation et documentation. N.d. (tirages)

Dossier 078 Ifa 2000/7

Importance matérielle	4 documents (nbr. exact)
Conditionnement	boîte(s) de doc. (jusqu'à 26 x 37 cm)
À signaler	Dossier Photos
Description	Vues de dessins: plan topo. et plans masse. N.d. (3 épr., 1 nég. NB).

Objet AILEM-H-61-02. Concours : Ville nouvelle Le Mirail, Toulouse (Haute-Garonne). 1961

Auteur(s) du projet	Emile Aillaud (1902-1988), architecte
Localisation	Toulouse (Haute-Garonne, Midi-Pyrénées, France)
Etat	non réalisé.
Type de commanditaire	public, semi-public
Contextes d'intervention	Concours, consultation

Domaines	16- urbanisme et aménagement
Natures d'intervention	URBANISME
Datation de l'objet	1961 = d'après 236 Ifa.
Commentaire	projet non lauréat, réalisé par Candilis, Josic et Woods.

Ensemble de dossiers 1. Documents graphiques

Dossier 078 Ifa 7/12

Conditionnement	boîte(s) de rouleaux
Description	Etudes, plan de zoning. N.d. (calques et tirages).

Dossier 078 Ifa 7/13

Conditionnement	boîte(s) de rouleaux
Description	Etudes. N.d. (calques).

Dossier 078 Ifa 189

Conditionnement	pochette(s) de doc. à plat (jusqu'à 90x125 cm)
Description	Etudes, plan de zoning. N.d. (fusain et pastel sur calques).

Objet AILEM-H-62-01. Concours : Ensemble de 1200 logements, Franconville (Val-d'Oise). 1962

Auteur(s) du projet	Emile Aillaud (1902-1988), architecte
Commanditaire(s)	Société centrale immobilière de la Caisse des dépôts et consignations (SCIC)
Localisation	rue de Taverny ; rue du Docteur-Roux, Franconville (Val-d'Oise, Ile-de-France, France)
Programme	ensemble de logements composé de 11 tours (R+12), de 600 maisons individuelles groupées, de petits collectifs (R+2) mêlés aux maisons, de parkings desservant 80 à 100 logements et d'une place publique dallée et plantée, destinée aux piétons, entourée de magasins et de logements R+3.
Etat	non réalisé.
Type de commanditaire	public, semi-public
Contextes d'intervention	Concours, consultation
Domaines	01- archi. domestique; 15- transports, voirie, ouvrage d'art, stockage; 16- urbanisme et aménagement
Natures d'intervention	URBANISME; ARCHITECTURE-INGENIERIE
Datation de l'objet	1962 = correspondance.

Ensemble de dossiers 1. Ecrits, documents graphiques

Dossier 078 Ifa 4/10

Conditionnement	boîte(s) de rouleaux
Description	Plan d'ensemble au 1/1000e. N.d.

Dossier 078 Ifa 1030/2

Conditionnement	boîte(s) de doc. (jusqu'à 26 x 37 cm)
Description	Correspondance, note explicative, répartition. Juil. 1962 et n.d.

Objet AILEM-H-62-02. Concours : Hôpital pour chroniques, Gonesse (Val-d'Oise). 1962

Auteur(s) du projet	Emile Aillaud (1902-1988), architecte
Commanditaire(s)	Société centrale immobilière de la Caisse des dépôts et consignations (SCIC)
Localisation	Gonesse (Val-d'Oise, Ile-de-France, France)
Programme	hôpital de 800 lits constitué de bâtiments dispersés dans un parc. Les bâtiments de service sont à RDC afin d'être dissimulés par les arbres, excepté le bâtiment d'hospitalisation composé de quatre ailes R+3.
Etat	probablement non réalisé.
Type de commanditaire	public, semi-public
Contextes d'intervention	Concours, consultation
Domaines	09- archi. hospitalière, assistance, protection sociale
Natures d'intervention	ARCHITECTURE-INGENIERIE
Datation de l'objet	1962 = programme.

Ensemble de dossiers 1. Ecrits, documents graphiques

Dossier 078 Ifa 7/4

Conditionnement	boîte(s) de rouleaux
Description	Avant-projet. N.d. (calques).

Dossier 078 Ifa 1017/1

Conditionnement	boîte(s) de doc. (jusqu'à 26 x 37 cm)
Description	Programme du concours, normes, correspondance, plans. Juin-sept. 1962.

Objet AILEM-H-62-03. Concours : Ensemble de logements, ZUP La Paillade, Montpellier (Hérault). 1962

Auteur(s) du projet	Emile Aillaud (1902-1988), architecte
Commanditaire(s)	Société d'équipement de la région montpelliéraine (SERM)
Localisation	Montpellier (Hérault, Languedoc-Roussillon, France)
Programme	ensemble de logements répartis en différents secteurs: maisons individuelles sur résille hexagonale, maisons à patio, tours d'habitation de 11 niveaux, petits collectifs de trois niveaux et équipements (église, piscine, stade, école).
Etat	non réalisée.
Type de commanditaire	public, semi-public

Contextes d'intervention	Concours, consultation
Domaines	01- archi. domestique; 16- urbanisme et aménagement; 19- descripteurs communs à plusieurs domaines
Natures d'intervention	ARCHITECTURE-INGENIERIE; URBANISME
Datation de l'objet	1962 = correspondance.
Commentaire	Emile Aillaud a eu recours à ce système de maison à patio dans différents projets : à Montpellier (AILEM/H/62/03), à Tremblay-lès-Gonesse (AILEM/H/62/05), au Chemin de l'Île à Nanterre (AILEM/H/63/01), à Chanteloup-les-Vignes (AILEM/E/66/2), au Maroc (AILEM/H/75/02), à Skikda (AILEM/H/75/04), au Caire (AILEM/H83/02) et à Abidjan (AILEM/H/ND/05). Il ne semble cependant l'avoir réalisé qu'à Grigny (AILEM/D/63). Voir aussi un ensemble de maison à patio non localisé (AILEM/H/75/01).

Ensemble de dossiers 1. Ecrits, documents graphiques

Dossier 078 Ifa 302

Conditionnement	pochette(s) de doc. à plat (jusqu'à 90x125 cm)
Description	Etudes: plan masse, coupe. N.d. (calque).

Dossier 078 Ifa 1017/2

Conditionnement	boîte(s) de doc. (jusqu'à 26 x 37 cm)
Description	Correspondance avec la SERM. Mars-juin 1962. Etudes: plan masse, coupe. N.d. (tirage). Notice explicative manuscrite. N.d.

Objet AILEM-H-62-04. Ensemble de 48 logements pour M. Garnier, Meudon (Hauts-de-Seine). 1962

Auteur(s) du projet	Emile Aillaud (1902-1988), architecte
Commanditaire(s)	Henri Garnier
Localisation	place du Président-Wilson, Meudon (Hauts-de-Seine, Ile-de-France, France)
Programme	48 logements répartis dans 6 bâtiments R+2 sur un terrain de 5,5 ha. 48 places de parking sur deux niveaux (dont 1 souterrain) complètent l'ensemble.
Etat	inconnu.
Type de commanditaire	privé
Contextes d'intervention	Commande ou inconnu
Domaines	01- archi. domestique
Natures d'intervention	ARCHITECTURE-INGENIERIE
Datation de l'objet	1962 = études.

Ensemble de dossiers 1. Documents graphiques

Dossier 078 Ifa 1361/3

Conditionnement	boîte(s) de doc. (jusqu'à 26 x 37 cm)
------------------------	---------------------------------------

Description Etudes: plan masse, coupe, pers et axono. Nov. 1962 et n.d. (tirages).

Objet AILEM-H-62-05. Ensemble de maisons à patio Le Vert Galant, Tremblay-lès-Gonesse (aujourd'hui Tremblay-en-France, Seine-Saint-Denis). 1962-1963

Auteur(s) du projet Emile Aillaud (1902-1988), architecte

Commanditaire(s) Société centrale immobilière de la Caisse des dépôts et consignations (SCIC)

Autre(s) protagoniste(s) Jacques Rabinel, ingénieur, architecte : architecte du plan d'ensemble; Jean-Michel Legrand, architecte et ingénieur : architecte du plan d'ensemble

Localisation rue des Capucines, Tremblay-en-France (Seine-Saint-Denis, Ile-de-France, France)

Programme 62 maisons à patios sur un terrain de 2 ha, dans un îlot faisant partie du plan proposé et approuvé par deux autres architectes (Legrand et Rabinel).

Etat non réalisées.

Type de commanditaire public, semi-public

Contextes d'intervention Commande ou inconnu

Domaines 01- archi. domestique; 16- urbanisme et aménagement; 19- descripteurs communs à plusieurs domaines

Natures d'intervention ARCHITECTURE-INGENIERIE; URBANISME

Datation de l'objet 1962 = plan masse d'ensemble (Legrand et Rabinel). • 1963 = correspondance.

Commentaire Emile Aillaud a eu recours à ce système de maison à patio dans différents projets : à Montpellier (AILEM/H/62/03), à Tremblay-lès-Gonesse (AILEM/H/62/05), au Chemin de l'Île à Nanterre (AILEM/H/63/01), à Chanteloup-les-Vignes (AILEM/E/66/2), au Maroc (AILEM/H/75/02), à Skikda (AILEM/H/75/04), au Caire (AILEM/H83/02) et à Abidjan (AILEM/H/ND/05). Il ne semble cependant l'avoir réalisé qu'à Grigny (AILEM/D/63).
Voir aussi un ensemble de maison à patio non localisé (AILEM/H/75/01).
Information sur l'état (sources : Benoît Pouvreau).

Ensemble de dossiers 1. Ecrits, documents graphiques, photographies

Dossier 078 Ifa 1016/4

Conditionnement boîte(s) de doc. (jusqu'à 26 x 37 cm)

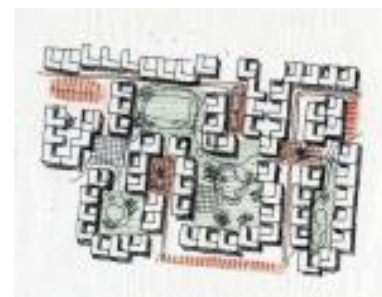
Description Correspondance et tableau de surfaces. Mars 1963 et n.d.
Etudes: plan masse, façades. N.d. (encre, crayon et feutre sur calques, tirages).
Documentation: plan masse général (arch.: Legrand et Rabinel). Oct. 1962. (tirages).

Document NR-08-12-06-03 1962-1963. Ensemble de maisons à patio Le Vert Galant, Tremblay-lès-Gonesse : croquis du plan d'ensemble.

Légende 1962-1963. Ensemble de maisons à patio Le Vert Galant, Tremblay-lès-Gonesse : croquis du plan d'ensemble.

Cote du document NR-08-12-06-03

Type document graphique



Dossier 078 Ifa 2003/11

Importance matérielle	23 documents (nbr. exact)
Conditionnement	boîte(s) de doc. (jusqu'à 26 x 37 cm)
À signaler	Dossier Photos
Description	Vues de maquette. N.d. (23 nég. NB)

Objet AILEM-H-62-06. Usines pour CIFRAN-SOTTA, Pré-en-Pail (Mayenne) et Sarcelles (Val-d'Oise). 1962-1965

Auteur(s) du projet	Emile Aillaud (1902-1988), architecte
Commanditaire(s)	CIFRAN-SOTTA
BET/ingénieur(s)	Asthon Azaïs, ingénieur
Entreprise(s)	A. Roul; Améliorair; Félix Joubert : charpente, couverture; Gustave Barre; H.-H. Robertson : bardage des façades; L'Entreprise industrielle : gros œuvre, menuiserie, plantations
Localisation	D 204, Pré-en-Pail (Mayenne, Pays de la Loire, France); Sarcelles (Val-d'Oise, Ile-de-France, France)
Programme	Pré-en-Pail: construction de deux bâtiments d'usine en rez-de-chaussée (une usine de tissage et une usine de tissage/confection) et d'un bâtiment administratif, réfectoire, garage, chaufferie, logement de concierge. Sarcelles: modernisation d'une usine existante.
Etat	réalisé.
Type de commanditaire	privé
Contextes d'intervention	Commande ou inconnu
Domaines	03- archi. artisanale et industrielle
Natures d'intervention	ARCHITECTURE-INGENIERIE
Datation de l'objet	1962 = avant-projet. • 1965 = d'après Céline Camo.
Commentaire	les certificats de paiement et les révision de prix ont été éliminés.

Ensemble de dossiers 1. Usine de Pré-en-pail

Dossier 078 Ifa 7/1

Conditionnement	boîte(s) de rouleaux
Description	Avant-projet. Mars-mai 1962 (calques).

Dossier 078 Ifa 1018

Conditionnement	boîte(s) de doc. (jusqu'à 26 x 37 cm)
Description	Correspondance, études. Fév. 1962-déc. 1966. Correspondance et compte rendus d'expertise relatifs au litige. Mars 1969-juin 1972.

Dossier 078 Ifa 1019

Conditionnement	boîte(s) de doc. (jusqu'à 26 x 37 cm)
------------------------	---------------------------------------

Description Correspondance (mairie, maître d'ouvrage, entreprises). Fév. 1961- oct. 1966.

Dossier 078 Ifa 1020/1

Conditionnement boîte(s) de doc. (jusqu'à 26 x 37 cm)

Description Etudes et avant-projet. Fév. 1962 et n.d. (tirages).
Plans d'entreprise (Joubert). Mai 1963 et n.d. (tirages).

Dossier 078 Ifa 1021

Conditionnement boîte(s) de doc. (jusqu'à 26 x 37 cm)

Description Exécution. Avril 1962-juil.1963 (tirages).

Dossier 078 Ifa 1031/1

Conditionnement boîte(s) de doc. (jusqu'à 26 x 37 cm)

Description Dossier marché. Mai 1962-juil.1964.

Dossier 078 Ifa 1031/2

Conditionnement boîte(s) de doc. (jusqu'à 26 x 37 cm)

Description Avant-projet: devis descriptif sommaire, plans. Fév. 1962 et n.d.
Etudes techniques. N.d.

Dossier 078 Ifa 1032/1

Conditionnement boîte(s) de doc. (jusqu'à 26 x 37 cm)

Description Marché: pièces écrites et plans techniques. Juin 1962 et n.d. (tirages)

Dossier 078 Ifa 1032/2

Conditionnement boîte(s) de doc. (jusqu'à 26 x 37 cm)

Description Devis d'entreprise. Juin 1962.
Comptes rendus. Août 1962-mai 1964.
PV de réception. Juin 1963-août 1965.
Décomptes définitifs. Juin-sept. 1965.
Documentation d'entreprise. N.d.

Dossier 078 Ifa 1033

Conditionnement boîte(s) de doc. (jusqu'à 26 x 37 cm)

Description Plans d'entreprises (l'Entreprise industrielle, Améliorair, Joubert, Rou). Juin 1962-août 1963.

Dossier 078 Ifa 1034

Conditionnement boîte(s) de doc. (jusqu'à 26 x 37 cm)

Description Plans d'entreprise (gros œuvre, chauffage, conditionnement d'air, menuiserie métalliques et serrurerie). Juillet 1962-mars 1964 (tirages).

Ensemble de dossiers 2. Usine de Sarcelle

Dossier 078 Ifa 7/2

Conditionnement	boîte(s) de rouleaux
Description	Projet de modernisation. N.d. (calques).

Dossier 078 Ifa 1020/2

Conditionnement	boîte(s) de doc. (jusqu'à 26 x 37 cm)
Description	Avant-projet. N.d. (tirage). Correspondance. Janv. 1962-janv. 1963.

Objet AILEM-H-62-07. Laboratoire pour la société des Potasses et engrais chimiques, Grand-Couronne (Seine-Maritime). 1962-1966

Auteur(s) du projet	Emile Aillaud (1902-1988), architecte
Commanditaire(s)	Potasses et engrais chimiques (PEC)
BET/ingénieur(s)	Asthon Azaïs, ingénieur
Localisation	Grand-Couronne (Seine-Maritime, Haute-Normandie, France)
Programme	ensemble composé d'un bâtiment principal à usage de laboratoire (SS+R+2 avec terrasse) avec galerie technique et galerie de service, et d'un bâtiment annexe à usage de stockage, d'atelier et de local transformateur.
Etat	probablement réalisé.
Type de commanditaire	privé
Contextes d'intervention	Commande ou inconnu
Domaines	03- archi. artisanale et industrielle; 19- descripteurs communs à plusieurs domaines
Natures d'intervention	ARCHITECTURE-INGENIERIE
Datation de l'objet	1962 = projet. • 1966 = correspondance.

Ensemble de dossiers 1. Ecrits, documents graphiques, photographies

Dossier 078 Ifa 1403/1

Conditionnement	boîte(s) de doc. (jusqu'à 26 x 37 cm)
Description	Correspondance avec les entreprises. Juil. 1963-sept. 1966

Dossier 078 Ifa 1403/2

Conditionnement	boîte(s) de doc. (jusqu'à 26 x 37 cm)
Description	Correspondance avec la société PEC. Juil. 1962-août 1966. Comptes-rendus de réunions. Nov. 1963-juin 1965 (tirages).

Dossier 078 Ifa 1404/1

Conditionnement	boîte(s) de doc. (jusqu'à 26 x 37 cm)
------------------------	---------------------------------------

Description Projet: plans. Juin 1962-Nov. 1964 et n.d. (tirages).

Dossier 078 Ifa 1404/2

Conditionnement boîte(s) de doc. (jusqu'à 26 x 37 cm)

Description Plans d'entreprise. Avril 1964-oct. 1964 (tirages).

Dossier 078 Ifa 1404/3

Conditionnement boîte(s) de doc. (jusqu'à 26 x 37 cm)

Description Etudes. Avril 1962-Fév. 1964 et n.d. (tirages).

Dossier 078 Ifa 1404/4

Conditionnement boîte(s) de doc. (jusqu'à 26 x 37 cm)

Description Pièces écrites: devis descriptif, devis quantitatif, soumission, notes techniques. Janv. 1964-juin 1964 (tirages).

Dossier 078 Ifa 2013/14

Importance matérielle 22 documents (nbr. exact)

Conditionnement boîte(s) de doc. (jusqu'à 26 x 37 cm)

À signaler Dossier Photos

Description Vues de chantier. Fév.-mai 1964 (22 épr. NB).

Objet AILEM-H-63-01. Ensemble de 430 logements Le Chemin de l'île, Nanterre (Hauts-de-Seine). 1963-1965

Auteur(s) du projet André Remondet (1908-1998), architecte : auteur d'un plan masse; Emile Aillaud (1902-1988), architecte

Commanditaire(s) Etablissement public d'aménagement de La Défense (EPAD)

Localisation rues Jean-Allemane ; Jules-Cantin ; de la Chasse et av. du Général-Leclerc, Nanterre (Hauts-de-Seine, Ile-de-France, France)

Programme sept tours en étoile à trois branches et des maisons à patio abritant 430 logements.

Etat non réalisé.

Type de commanditaire public, semi-public

Contextes d'intervention Commande ou inconnu

Domaines 01- archi. domestique; 16- urbanisme et aménagement; 19- descripteurs communs à plusieurs domaines

Natures d'intervention ARCHITECTURE-INGENIERIE

Datation de l'objet 1963 = avant-projet. • 1965 = avant-projet.

Commentaire Emile Aillaud a proposé ce type d'immeuble à trois branches aux Courtilières à Pantin (chapitre C) et à l'Abrevoir Bobigny (AILEM/H/52).

Il a eu recours au même système de maison à patio dans différents projets : à Montpellier (AILEM/H/62/03), à Tremblay-lès-Gonesse (AILEM/H/62/05), à Chanteloup-les-Vignes (AILEM/E/66/2), au

Maroc (AILEM/H/75/02), à Skikda (AILEM/H/75/04), au Caire (AILEM/H83/02) et à Abidjan (AILEM/H/ND/05). Il ne semble cependant l'avoir réalisé qu'à Grigny (AILEM/D/63). Voir aussi un ensemble de maison à patio non localisé (AILEM/H/75/01).

Ensemble de dossiers 1. Ecrits, documents graphiques, photographies

Dossier 078 Ifa 17/4

Conditionnement	boîte(s) de rouleaux
Description	Plans de situation. N.d. (calques).

Dossier 078 Ifa 17/5

Conditionnement	boîte(s) de rouleaux
Description	Plans masses. Mars 1963-juin 1965 (calques).

Dossier 078 Ifa 17/6

Conditionnement	boîte(s) de rouleaux
Description	Avant-projet: plans et façades types des tours. Mars-juin 1965 (calques).

Dossier 078 Ifa 17/7

Conditionnement	boîte(s) de rouleaux
Description	Avant-projet: plans types des maisons à patio. Mai 1963 (calques).

Dossier 078 Ifa 1109/3

Conditionnement	boîte(s) de doc. (jusqu'à 26 x 37 cm)
Description	Correspondance avec l'EPAD et Logis-transport. Juin 1962 et n.d. Prix. Nov. 1962 et n.d. Etudes. Mai 1963-mars 1965 et n.d. (tirages). Plan masse (André Remondet architecte). Nov. 1965 (tirages). Notice de présentation. N.d. Répartition des logements. N.d. Dossier accession à la propriété. N.d.

Dossier 078 Ifa 2006/1

Importance matérielle	11 documents (nbr. exact)
Conditionnement	boîte(s) de doc. (jusqu'à 26 x 37 cm)
À signaler	Dossier Photos
Description	Vues de maquette. N.d. (8 épr., 3 nég. NB).

Objet AILEM-H-63-02. Concours : Equipements scolaires pour le ministère de l'Education nationale conception-construction. 1963

Auteur(s) du projet	Emile Aillaud (1902-1988), architecte
Commanditaire(s)	France. Ministère de l'Education nationale (MEN). Direction de l'équipement scolaire, universitaire et sportif

Programme	solutions types pour les bâtiments des établissements scolaires (externat, internat, ateliers, amphithéâtre, logements, administration, cuisine, réfectoire, gymnase, etc.), en association avec une entreprise, la SERPEC, suivant le procédé constructif Camus. Ces bâtiments sont identifiables par une structure en Y avec toitures en voûtes.
Etat	réalisé.
Type de commanditaire	public, semi-public
Contextes d'intervention	Concours, consultation
Domaines	09- archi. hospitalière, assistance, protection sociale; 12- archi. de l'éducation, information, sciences; 13- archi. de culture, loisirs, sports; 19- descripteurs communs à plusieurs domaines
Natures d'intervention	ARCHITECTURE-INGENIERIE
Datation de l'objet	1963 = CR de réunion.
Commentaire	ce projet semble avoir été élaboré quelques années auparavant à Pantin pour le groupe scolaire Jean-Jaurès (AILEM/C/57/4) et pour l'école du Pont-de-Pierre (AILEM/C/58). Plusieurs établissements ont été réalisés suivant ce modèle : une école maternelle à Epinay (AILEM/H/57/03), un lycée et un collège à Tourcoing (AILEM/H/65), ainsi que les opérations de Nangis (AILEM/H/64/01), d'Arnouville-lès-Gonesse (AILEM/H/63/05), de Claye-Souilly (AILEM/H/63/03), de Tournan (AILEM/H/64/01) et de Coulommiers (AILEM/H/63/04), qui semblent avoir fait l'objet d'une commande simultanée à l'issue du concours.

Ensemble de dossiers 1. Ecrits, documents graphiques

Dossier 078 Ifa 2/1

Conditionnement	boîte(s) de rouleaux
Description	Fiches synthétiques sur les bâtiments types du concours. N.d. (réduction sur calques).

Dossier 078 Ifa 2/2

Conditionnement	boîte(s) de rouleaux
Description	Externat type. N.d. (calques).

Dossier 078 Ifa 2/3

Conditionnement	boîte(s) de rouleaux
Description	Internat type. N.d. (calques).

Dossier 078 Ifa 2/4

Conditionnement	boîte(s) de rouleaux
Description	Atelier type. N.d. (calques).

Dossier 078 Ifa 2/5

Conditionnement	boîte(s) de rouleaux
Description	Gymnase type. N.d. (calques).

Dossier 078 Ifa 2/6

Conditionnement	boîte(s) de rouleaux
Description	Demi-pension, infirmerie, logement, réfectoire, cuisines types. N.d. (calques).

Dossier 078 Ifa 2/7

Conditionnement	boîte(s) de rouleaux
Description	Amphithéâtres types de 150 et 600 places. N.d. (calques).

Dossier 078 Ifa 2/8

Conditionnement	boîte(s) de rouleaux
Description	Logement type. N.d. (calques).

Dossier 078 Ifa 1073/1

Conditionnement	boîte(s) de doc. (jusqu'à 26 x 37 cm)
Description	Série incomplète des plans du projet. N.d. (tirages).

Dossier 078 Ifa 1073/2

Conditionnement	boîte(s) de doc. (jusqu'à 26 x 37 cm)
Description	CR de réunion. Déc. 1963-oct. 1965. Série incomplète des plans de résumés du projet. N.d. (tirages). Devis descriptif (lot plomberie). N.d.

Objet AILEM-H-63-03. Concours : Collège et gymnase, Claye-Souilly (Seine-et-Marne). 1963-1969

Auteur(s) du projet	Emile Aillaud (1902-1988), architecte
Commanditaire(s)	France. Ministère de l'Education nationale (MEN) (1932-)
Entreprise(s)	Société chimique routière et d'entreprise générale (SCREG)
Localisation	parc du château des Tourelles., Claye-Souilly (Seine-et-Marne, Ile-de-France, France)
Programme	collège d'enseignement général pour 600 élèves (dont 500 demi-pensionnaires) composé d'un externat R+2 (salles de classe et réfectoire), d'un bâtiment R+2 pour l'enseignement spécialisé, d'un bâtiment administratif avec des logements en RDC et d'un gymnase rectangulaire à toiture courbe et structure Arcolam.
Etat	réalisé.
Type de commanditaire	public, semi-public
Contextes d'intervention	Commande ou inconnu; Concours, consultation
Domaines	12- archi. de l'éducation, information, sciences; 13- archi. de culture, loisirs, sports
Natures d'intervention	ARCHITECTURE-INGENIERIE
Datation de l'objet	1963 = avant-projet. • 1969 = correspondance.
Commentaire	ce collège fait suite au concours conception-construction de 1963 (AILEM/H/63/02), comme ceux de Tournan (AILEM/H/64/01), de Nangis (AILEM/H/64/02), de Coulommiers (AILEM/H/63/04), d'Arnouville-lès-Gonesse (AILEM/H/63/05), qui semblent avoir fait l'objet d'une commande groupée du ministère de l'Education nationale. L'école maternelle d'Epinay (AILEM/H/57/03) comme le lycée et le collège de Tourcoing (AILEM/H/65) découlent aussi du même modèle. Un plan d'entreprise des réseaux de gaz et les CR de chantier ont été éliminés.

Ensemble de dossiers 1. Ecrits, documents graphiques, photographies

Dossier 078 Ifa 1/12

Conditionnement	boîte(s) de rouleaux
Description	Collège: avant-projet (avec axono.). Janv. 1963-juin 1964 (calques).

Dossier 078 Ifa 1/13

Conditionnement	boîte(s) de rouleaux
Description	Gymnase: avant-projet. Juin 1964 (calques).

Dossier 078 Ifa 1064

Conditionnement	boîte(s) de doc. (jusqu'à 26 x 37 cm)
Description	Plans de VRD (SCREG): administration-logements, cuisine-chaufferie, externat. Déc. 1965-nov. 1967 (tirages). Plans d'entreprise: serrurerie. Janv.-mai 1967 et n.d. (tirages).

Dossier 078 Ifa 1065/1

Conditionnement	boîte(s) de doc. (jusqu'à 26 x 37 cm)
Description	Dossier marché: pièces écrites et plans. Mars 1966-avril 1965. (tirages).

Dossier 078 Ifa 1065/2

Conditionnement	boîte(s) de doc. (jusqu'à 26 x 37 cm)
Description	Correspondance. Sept. 1963-oct. 1969 (et nov. 1979). Avant-projet: plan des classes et préau. Juin 1964 (tirage). Dossier 1% décoration. Mai 1966-mai 1968. Situations. Sept. 1966-août 1967. Contrat, honoraires. Déc. 1965-avril 1969. Devis estimatif. Juin 1969. Correspondance relative à des désordres. Avril 1967-juil. 1978.

Dossier 078 Ifa 2008/8

Conditionnement	boîte(s) de doc. (jusqu'à 26 x 37 cm)
Description	Vue du motif pour la décoration. N.d. (1 dia coul.).

Objet AILEM-H-63-04. Concours : Cité scolaire, Coulommiers (Seine-et-Marne). 1963-1970

Auteur(s) du projet	Emile Aillaud (1902-1988), architecte
Commanditaire(s)	France. Rectorat de Paris
BET/ingénieur(s)	Asthon Azaïs, ingénieur
Autre(s) protagoniste(s)	Fabio Rieti, artiste-peintre, céramiste : 1 % décoration; Gilles Aillaud, artiste-peintre : décoration
Entreprise(s)	Société chimique routière et d'entreprise générale (SCREG); Société de construction Durafour : pour le gymnase

Localisation	chemin du Theil, Coulommiers (Seine-et-Marne, Ile-de-France, France)
Programme	ensemble composé de lycées classique, moderne, technique, d'un CET (deux bâtiments de salle de classes R+2 autour d'une cour, des logements en R+2, des ateliers), et des bâtiments communs pour le réfectoire et les cuisines. Il comporte également une école maternelle et une école primaire (un bâtiment pour les garçons et un bâtiment filles), ainsi qu'un gymnase. L'ensemble est décoré par un labyrinthe à l'entrée du lycée, des panneaux décoratifs à l'entrée du CET, et des pignons décorés pour les bâtiments des internes.
Etat	réalisé.
Type de commanditaire	public, semi-public
Contextes d'intervention	Commande ou inconnu; Concours, consultation
Domaines	12- archi. de l'éducation, information, sciences; 13- archi. de culture, loisirs, sports; 16- urbanisme et aménagement
Natures d'intervention	ARCHITECTURE-INGENIERIE
Datation de l'objet	1963 = avant-projet. • 1970 = PV de réception.
Commentaire	cet établissement fait suite au concours conception-construction de 1963 (AILEM/H/63/02), comme ceux de Claye-Souilly (AILEM/H/63/03), de Tournan (AILEM/H/64/01), de Nangis (AILEM/H/64/02), d'Arnouville-lès-Gonesse (AILEM/H/63/05), qui semblent avoir fait l'objet d'une commande groupée du ministère de l'Education nationale. L'école maternelle d'Epinais (AILEM/H/57/03) comme le lycée et le collège de Tourcoing (AILEM/H/65), découle aussi du même modèle. Des documents techniques (fondations, VRD) ont été éliminés.

Ensemble de dossiers 1. Documents généraux et photographies

Dossier 078 Ifa 1048/3

Conditionnement	boîte(s) de doc. (jusqu'à 26 x 37 cm)
Description	Convention et notes d'honoraires, correspondance. Avril 1967-juil. 1977. Contrat. Mai 1965 Correspondance relative à des désordres, garantie décennale. Avril 1976-juin 1984.

Dossier 078 Ifa 1049/1

Conditionnement	boîte(s) de doc. (jusqu'à 26 x 37 cm)
Description	Correspondance avec les entreprises. Août 1963-mars 1972.

Dossier 078 Ifa 1049/2

Conditionnement	boîte(s) de doc. (jusqu'à 26 x 37 cm)
Description	Etudes, notamment pour le dossier de marché. Nov. 1964-mai 1965 et n.d. Situations. Oct. 1965-mai 1968. Contrats, notes d'honoraires. Oct. 1965-nov. 1971. PV de réception. Avril 1968-avril 1970. Pièces de marché. Juin 1969 et n.d.

Dossier 078 Ifa 2008/7

Importance matérielle	80 documents (nbr. exact)
Conditionnement	boîte(s) de doc. (jusqu'à 26 x 37 cm)
À signaler	Dossier Photos
Description	Vues ext. N.d. (2 épr. coul.)

Vues des décorations. N.d. (3 épr., 54 nég., 1 dia, 20 contacts NB et coul.).

Dossier 078 Ifa 2012/3

Importance matérielle	6 documents (nbr. exact)
Conditionnement	boîte(s) de doc. (jusqu'à 26 x 37 cm)
À signaler	Dossier Photos
Description	Vues des décorations (labyrinthe). N.d. (3 contacts, 3 nég. NB).

Ensemble de dossiers 2. Collège et lycée

Dossier 078 Ifa 3/1

Conditionnement	boîte(s) de rouleaux
Description	Plans d'ensemble et entrée: plan masse, plans, façades. Déc. 1963-mai 1968 (calques).

Dossier 078 Ifa 3/2

Conditionnement	boîte(s) de rouleaux
Description	Externat et atelier. Juin 1966 (calques).

Dossier 078 Ifa 3/3

Conditionnement	boîte(s) de rouleaux
Description	Internat. Janv. 1965 (calques).

Dossier 078 Ifa 3/4

Conditionnement	boîte(s) de rouleaux
Description	Logements: avant-projet (plans, façades). Juin 1964-juin 1966 (calques).

Dossier 078 Ifa 3/5

Conditionnement	boîte(s) de rouleaux
Description	Réfectoire, infirmerie, chaufferie: avant-projet VRD. Fév. 1965 et n.d. (calques).

Dossier 078 Ifa 1048/1

Conditionnement	boîte(s) de doc. (jusqu'à 26 x 37 cm)
Description	Externat, cuisine-réfectoire: correspondance avec la SCREG. Avril 1965-oct. 1970.

Dossier 078 Ifa 1050/1

Conditionnement	boîte(s) de doc. (jusqu'à 26 x 37 cm)
Description	Avant-projet. Déc. 1963-juin 1965 (tirages).

Dossier 078 Ifa 1050/2

Conditionnement	boîte(s) de doc. (jusqu'à 26 x 37 cm)
------------------------	---------------------------------------

Description Avant-projet. Janv.-avril 1965 (tirages).
Pièces écrites: note descriptive complémentaire, installation chauffage, surfaces corrigées, dépense maximale, fondations spéciales, travaux d'adaptation. N.d.

Dossier 078 Ifa 1052/1

Conditionnement boîte(s) de doc. (jusqu'à 26 x 37 cm)
Description Etudes préliminaires. N.d.
Marché: pièces écrites. Mai 1965-juin 1969 et n.d.

Dossier 078 Ifa 1059

Conditionnement boîte(s) de doc. (jusqu'à 26 x 37 cm)
Description Atelier, préau, administration-logements: plans d'entreprise (SCREG). Janv. 1966-janv. 1967 (tirages).

Dossier 078 Ifa 1060

Conditionnement boîte(s) de doc. (jusqu'à 26 x 37 cm)
Description Plans d'entreprises (serrurerie, Camus, Simcesol, SCREG). Mai 1964-oct. 1965 (tirages).

Ensemble de dossiers 3. Ecole maternelle et école primaire

Dossier 078 Ifa 3/7

Conditionnement boîte(s) de rouleaux
Description Avant-projet. Juil. 1964-juin 1966 (calques).

Dossier 078 Ifa 1051

Conditionnement boîte(s) de doc. (jusqu'à 26 x 37 cm)
Description Marché: plans architecte et VRD. Déc. 1964-juin 1966 (tirages).

Dossier 078 Ifa 1052/2

Conditionnement boîte(s) de doc. (jusqu'à 26 x 37 cm)
Description Avant-projet: pièces écrites (notices, devis). Oct. 1964 et n.d.
Décompte définitif. Mars 1966-oct. 1969.
Marché: pièces écrites (cahier des prescriptions spéciales, devis). N.d.

Dossier 078 Ifa 1058

Conditionnement boîte(s) de doc. (jusqu'à 26 x 37 cm)
Description Plans d'entreprises (SAGAM, Arthur Martin, SCREG). Janv. 1965-mai 1967 et n.d. (tirages).

Ensemble de dossiers 4. Gymnase

Dossier 078 Ifa 3/6

Conditionnement boîte(s) de rouleaux

Description Avant-projet. Juin-juil. 1964 (calques).

Dossier 078 Ifa 1048/2

Conditionnement boîte(s) de doc. (jusqu'à 26 x 37 cm)

Description Avant-projet: devis descriptif, quantitatif et plans. Oct. 1964-nov. 1967.
Correspondance, note de calcul. Oct. 1967-juin 1969.
Marché: plans. Janv.-avril 1969 et n.d.
Contrats, honoraires. Nov. 1969-juil. 1974.

Dossier 078 Ifa 1061

Conditionnement boîte(s) de doc. (jusqu'à 26 x 37 cm)

Description Plans d'entreprise (Durafour). Nov. 1968-mai 1969 (tirages).

Objet AILEM-H-63-05. Concours : Collège d'enseignement technique, Arnouville-lès-Gonesse (Val-d'Oise). 1963-1972

Auteur(s) du projet Emile Aillaud (1902-1988), architecte; Fabio Rieti, artiste-peintre, céramiste : décoration

Commanditaire(s) France. Ministère de l'Education nationale (MEN) (1932-)

Entreprise(s) Société chimique routière et d'entreprise générale (SCREG)

Localisation rue du Capitaine-Labsolu, Arnouville-lès-Gonesse (Val-d'Oise, Ile-de-France, France)

Programme établissement scolaire pour 432 élèves dont 382 demi-pensionnaires, composé d'un externat R +2+ss (salles de classe, préau, bureaux, bibliothèque, réfectoire, 2 amphithéâtres..), de cuisines RDC+ss, d'un bâtiment administratif et de logement R+1+ss (5 bureaux et 6 appartements) et d'un gymnase de 30x30m.

Etat réalisé.

Type de commanditaire public, semi-public

Contextes d'intervention Concours, consultation

Domaines 12- archi. de l'éducation, information, sciences; 13- archi. de culture, loisirs, sports

Natures d'intervention ARCHITECTURE-INGENIERIE

Datation de l'objet 1963 = études. • 1972 = correspondance.

Commentaire ce collège fait suite au concours conception-construction de 1963 (AILEM/H/63/02), comme ceux de Claye-Souilly (AILEM/H/63/03), de Tournan (AILEM/H64/01), de Nangis (AILEM/H/64/02), de Coulommiers (AILEM/H/63/04), qui semblent avoir fait l'objet d'une commande groupée du ministère de l'Education nationale. L'école maternelle d'Epinay (AILEM/H/57/03) comme le lycée et le collège de Tourcoing (AILEM/H/65), découle aussi du même modèle.

Quelques documents d'exécution de 1965 et des plans du concours conception-construction ont été éliminés.

Ensemble de dossiers 1. Ecrits, documents graphiques, photographies

Dossier 078 Ifa 1/5

Conditionnement boîte(s) de rouleaux

Description Etudes: plan masse, plans, coupes, élév. Août 1963 (calques).

Dossier 078 Ifa 1/6

Conditionnement	boîte(s) de rouleaux
Description	Etudes de façades. N.d. (calques).

Dossier 078 Ifa 1047/1

Conditionnement	boîte(s) de doc. (jusqu'à 26 x 37 cm)
Description	Dossier marché: pièces écrites et études. Juil. 1963-fév. 1966 et n.d. Notes d'honoraires, contrat. Déc. 1964-mars 1972 et n.d. Dossier relatif à la décoration. Nov. 1963-janv. 1966 et juin 1984. Détails plans d'entreprise. N.d. (tirages). Correspondance relative aux litiges. Août 1963-juin 1979.

Dossier 078 Ifa 1047/2

Conditionnement	boîte(s) de doc. (jusqu'à 26 x 37 cm)
Description	Correspondance avec la SCREG. Août 1965-juin 1972.

Dossier 078 Ifa 1062/1

Conditionnement	boîte(s) de doc. (jusqu'à 26 x 37 cm)
Description	Avant-projet: pièces écrites et plans. Août-oct. 1963 et n.d. (tirages).

Dossier 078 Ifa 1062/2

Conditionnement	boîte(s) de doc. (jusqu'à 26 x 37 cm)
Description	Avant-projet: plans. Janv. 1964-juil. 1965 et n.d. (tirages).

Dossier 078 Ifa 1063

Conditionnement	boîte(s) de doc. (jusqu'à 26 x 37 cm)
Description	Plans d'entreprise (SCREG, SERPEC, SAGAM-Arthur Martin). Sept. 1963-juin. 1966 (tirages).

Dossier 078 Ifa 2008/6

Importance matérielle	13 documents (nbr. exact)
Conditionnement	boîte(s) de doc. (jusqu'à 26 x 37 cm)
À signaler	Dossier Photos
Description	Vues ext. 1966 et n.d. (7 épr. coul avec légende). Vues de la décoration. fév. 1966 et n.d. (1 épr., 2 nég. NB). Vues du gymnase. N.d. (3 dia coul.).

Objet AILEM-H-64-01. Concours : Collège d'enseignement général, Tournan-en-Brie (Seine-et-Marne). 1964-1966

Auteur(s) du projet	Emile Aillaud (1902-1988), architecte
Commanditaire(s)	France. Ministère de l'Education nationale (MEN) (1932-)
Entreprise(s)	Société chimique routière et d'entreprise générale (SCREG)

Localisation	rue Jules-Lefèvre, Tournan-en-Brie (Seine-et-Marne, Ile-de-France, France)
Programme	collège d'enseignement général pour 800 élèves dont 600 demi-pensionnaires, constitué d'un externat R+2+ss (salles de cour, service médical, réfectoire, préaux), d'un bâtiment administratif avec des logements en R+2 et d'un gymnase.
Etat	réalisé.
Type de commanditaire	public, semi-public
Contextes d'intervention	Commande ou inconnu; Concours, consultation
Domaines	12- archi. de l'éducation, information, sciences
Natures d'intervention	ARCHITECTURE-INGENIERIE
Datation de l'objet	1964 = avant-projet. • 1966 = esquisses installations sportives.
Commentaire	cet établissement fait suite au concours conception-construction de 1963 (AILEM/H/63/02), comme ceux de Claye-Souilly (AILEM/H/63/03), de Coulommiers (AILEM/H/63/04), de Nangis (AILEM/H/64/02), d'Arnouville-lès-Gonesse (AILEM/H/63/05), qui semblent avoir fait l'objet d'une commande groupée du ministère de l'Education nationale. L'école maternelle d'Epinay (AILEM/H/57/03) comme le lycée et le collège de Tourcoing (AILEM/H/65), découle aussi du même modèle.

Ensemble de dossiers 1. Ecrits, documents graphiques

Dossier 078 Ifa 3/8

Conditionnement	boîte(s) de rouleaux
Description	Plan de situation, plan masse, croquis général, plans et façades des différents bâtiments. Janv. 1964-juin 1965 (calques).

Dossier 078 Ifa 1067/1

Conditionnement	boîte(s) de doc. (jusqu'à 26 x 37 cm)
Description	Plans de cadastre. Fév. 1964 (tirages). Gymnase: avant-projet. Juin 1964 (tirage). Gymnase, cuisines: esquisses. Janv. 1966 et n.d.

Dossier 078 Ifa 1067/2

Conditionnement	boîte(s) de doc. (jusqu'à 26 x 37 cm)
Description	Avant-projet: plans et pièces écrites. Janv. 1964-oct. 1965. (tirages).

Dossier 078 Ifa 1067/3

Conditionnement	boîte(s) de doc. (jusqu'à 26 x 37 cm)
Description	Marché: pièces écrites et plans. Juin-nov. 1965. (tirages).

Dossier 078 Ifa 1067/4

Conditionnement	boîte(s) de doc. (jusqu'à 26 x 37 cm)
Description	Plans d'entreprise (SCREG). Nov.-déc. 1965 (tirages).

Dossier 078 Ifa 1067/5

Conditionnement	boîte(s) de doc. (jusqu'à 26 x 37 cm)
------------------------	---------------------------------------

Description Correspondance. Mai 1964-fév. 1980.

Objet AILEM-H-64-02. Concours : Collège d'enseignement général, Nangis (Seine-et-Marne). 1964-1968

Auteur(s) du projet Emile Aillaud (1902-1988), architecte

Commanditaire(s) Département de la Seine-et-Marne. Conseil général; France. Ministère de l'Education nationale (MEN) (1932-)

Autre(s) protagoniste(s) Gilles Aillaud, artiste-peintre : 1% décoration

Entreprise(s) J.-D. Ferrari : chauffage, ventilation; Sanchez-Cassan : espaces verts; Société anonyme Mischler fermetures : fermetures extérieures; Société chimique routière et d'entreprise générale (SCREG); Storlux : fourniture et pose de stores

Localisation D 201, Nangis (Seine-et-Marne, Ile-de-France, France)

Programme collège d'enseignement général constitué d'un externat R+2 et d'un bâtiment administratif avec des logement en R+2 également.

Etat réalisé.

Type de commanditaire public, semi-public

Contextes d'intervention Commande ou inconnu; Concours, consultation

Domaines 12- archi. de l'éducation, information, sciences

Natures d'intervention ARCHITECTURE-INGENIERIE

Datation de l'objet 1964 = avant-projet. • 1968 = PV de réception.

Commentaire cet établissement fait suite au concours conception-construction de 1963 (AILEM/H/63/02), comme ceux de Claye-Souilly (AILEM/H/63/03), de Tournan (AILEM/H/64/01), de Coulommiers (AILEM/H/63/04), d'Arnouville-lès-Gonesse (AILEM/H/63/05), qui semblent avoir fait l'objet d'une commande groupée du ministère de l'Education nationale. L'école maternelle d'Epinay (AILEM/H/57/03) comme le lycée et le collège de Tourcoing (AILEM/H/65), découle aussi du même modèle.

Ensemble de dossiers 1. Ecrits, documents graphiques

Dossier 078 Ifa 3/9

Conditionnement boîte(s) de rouleaux

Description Plans masse et vue générale. Janv.-juin. 1964 (calques).

Dossier 078 Ifa 3/10

Conditionnement boîte(s) de rouleaux

Description Avant-projet: plans et élév. des différents bâtiments. 1964 (calques).

Dossier 078 Ifa 1066/1

Conditionnement boîte(s) de doc. (jusqu'à 26 x 37 cm)

Description Correspondance. Janv. 1964-mars 1972.
 Contrat, honoraires. Mars 1965-fév. 1970 et n.d.
 Contrat et honoraires: gymnase. Juin-nov. 1966 et n.d.
 1% décoration. Juin 1966-mars 1969.
 Situation. Juil. 1967.
 PV de réception. Sept. 1967-oct. 1968.
 Correspondance relative à des litiges. Janv.-oct. 1978.

Pièces écrites. N.d.

Dossier 078 Ifa 1066/2

Conditionnement	boîte(s) de doc. (jusqu'à 26 x 37 cm)
Description	Documents généraux. 1963-nov. 1965. Plans VRD. Sept-déc. 1965. Dossier de marché: plans. Déc. 1965. Plans d'entreprise. Juil.-oct. 1966. Etudes. N.d.

Objet AILEM-H-65. Concours : Lycée et collège d'enseignement technique, rue de la Malecense, Tourcoing (Nord). 1965-1972

Auteur(s) du projet	Emile Aillaud (1902-1988), architecte
Commanditaire(s)	France. Ministère de l'Education nationale (MEN) (1932-)
Autre(s) protagoniste(s)	François-Xavier Lalanne, artiste, sculpteur : 1% décoration : sculpture
Entreprise(s)	Entreprise Caroni
Photographe(s)	E. Descamps; Jean-Claude Carel, photographe
Localisation	rue de la Malecense ; rue Simon-Timberghien, Tourcoing (Nord, Nord-Pas-de-Calais, France)
Programme	lycée et collège d'enseignement technique de jeunes filles composé d'un externat R+4, d'un internat R+3, d'un bâtiment administratif avec logements de fonction et d'un bloc cuisine-refectoire-infirmierie R+2. Le Gymnase abritant une aire de sport 20 x 40 m de 7 m de haut est constitué d'éléments préfabriqués, il est notamment couvert de voûtes en béton précontraint.
Etat	réalisé.
Type de commanditaire	public, semi-public
Contextes d'intervention	Commande ou inconnu; Concours, consultation
Domaines	12- archi. de l'éducation, information, sciences; 13- archi. de culture, loisirs, sports
Natures d'intervention	ARCHITECTURE-INGENIERIE
Datation de l'objet	1965 = études. • 1972 = correspondance.
Commentaire	Cet établissement fait suite au concours conception-construction de 1963 (AILEM/H/63/01), comme les établissements de Seine-et-Marne (AILEM/H/63/02, AILEM/H/63/03, AILEM/H/63/04, AILEM/H/63/05, AILEM/H/64/01, AILEM/H/64/02), l'école maternelle d'Epinay (AILEM/H/57/03) et les groupes scolaires de La Grande Borne (AILEM/D/67/2). Des CR de chantier ont été éliminés.

Ensemble de dossiers 1. Documents généraux

Dossier 078 Ifa 3/11

Conditionnement	boîte(s) de rouleaux
Description	Plan de la ville de Tourcoing de 1962, plans masse, aménagement de la cour. Mai 1965-fév. 1966 et N.d. (calques).

Dossier 078 Ifa 3/12

Conditionnement	boîte(s) de rouleaux
------------------------	----------------------

Description Projet: plans des différents bâtiments. Fév. 1966 (calques).

Dossier 078 Ifa 1070/3

Conditionnement boîte(s) de doc. (jusqu'à 26 x 37 cm)

Description Décoration: correspondance, études, programme, etc. Déc. 1967-sept. 1969 (juin 1973) et n.d.

Ensemble de dossiers 2. Collège et lycée

Dossier 078 Ifa 1069

Conditionnement boîte(s) de doc. (jusqu'à 26 x 37 cm)

Description Marché: pièces écrites et plans. Fév. 1969 et n.d. (tirages).

Dossier 078 Ifa 1070/1

Conditionnement boîte(s) de doc. (jusqu'à 26 x 37 cm)

Description Esquisse et avant-projet. Sept. 1965-fév. 1966 et n.d.
Projet: plans VRD. Mars 1966-avril 1967 (tirages).
Etudes. N.d. (calques et tiarges).
Documents généraux. N.d.

Dossier 078 Ifa 1070/2

Conditionnement boîte(s) de doc. (jusqu'à 26 x 37 cm)

Description Notes, études, correspondance, CR de réunion. Mars 1965-janv. 1972 et n.d.
Contrat, honoraires. Juin 1966-juil. 1974.
Correspondance relative à des désordres ou litiges. Juin 1976-sept. 1979.

Dossier 078 Ifa 1071

Conditionnement boîte(s) de doc. (jusqu'à 26 x 37 cm)

Description Plans d'entreprise (Caroni). Juin 1966-sept. 1967 (tirages).

Dossier 078 Ifa 1072

Conditionnement boîte(s) de doc. (jusqu'à 26 x 37 cm)

Description Plans d'entreprises (Caroni, Domezon, Lecoivre). Juin 1966-mai 1968 (tirages).

Dossier 078 Ifa 2008/5

Importance matérielle 54 documents (nbr. exact)

Conditionnement boîte(s) de doc. (jusqu'à 26 x 37 cm)

À signaler Dossier Photos

Description Vues ext. 1969 et n.d. (30 épr. dont certaines légendées, 2 nég. NB et coul.; épr. notamment E. Descamps).
Vues de chantier. N.d. (4 épr. NB).
Vues int. N.d. (11 épr. NB et coul.; épr. notamment E. Descamps).
Vues des décoration. N.d. (5 épr., 2 nég. NB; clichés notamment J.-C. Carel).

Ensemble de dossiers 3. Installations sportives, gymnase Sévigné

Dossier 078 Ifa 1068/1

Conditionnement	boîte(s) de doc. (jusqu'à 26 x 37 cm)
Description	Notes, correspondance, études. Mai 1967-avril 1969 et juil. 1977. Documentation d'entreprises. N.d. Convention, honoraires. Oct. 1971-oct. 1975. Correspondance relative à des litiges. Sept. 1976-fév. 1981.

Dossier 078 Ifa 1068/2

Conditionnement	boîte(s) de doc. (jusqu'à 26 x 37 cm)
Description	Avant-projet: pièces écrites et plans. Mars 1967-fév. 1968 et n.d. (tirages).

Dossier 078 Ifa 1068/3

Conditionnement	boîte(s) de doc. (jusqu'à 26 x 37 cm)
Description	Dossier marché: pièces écrites et plans. Avril 1969 et n.d. (tirages).

Dossier 078 Ifa 1068/4

Conditionnement	boîte(s) de doc. (jusqu'à 26 x 37 cm)
Description	Plans d'entreprise (gros œuvre, équipements). Sept. 1970-mars 1972 (tirages).

Dossier 078 Ifa 2008/5

Importance matérielle	7 documents (nbr. exact)
Conditionnement	boîte(s) de doc. (jusqu'à 26 x 37 cm)
À signaler	Dossier Photos
Description	Vues du gymnase. N.d. (1 diapo coul.). Documentation d'entreprise (société Durafour et V. Basques): vues de structures lamellées-collées et autres réalisations. N.d. (6 épr. coul.).

Objet AILEM-H-68. Restaurant universitaire, Valenciennes (Nord). 1968-1970

Auteur(s) du projet	Christophe Lukasiewicz (1933-1999), architecte; Emile Aillaud (1902-1988), architecte
Commanditaire(s)	Centre régional des Œuvres universitaires et scolaires (CROUS) de Lille; France. Académie de Lille
Entreprise(s)	Construction travaux et bâtiments (COTRABA) : entreprise générale; Monsieur Guglielmoni
Localisation	rue Poirier, Valenciennes (Nord, Nord-Pas-de-Calais, France)
Programme	restaurant universitaire R+2 de 350 places assises avec système de distribution type self-service.
Etat	réalisé.
Type de commanditaire	public, semi-public
Contextes d'intervention	Commande ou inconnu
Domaines	04- archi. commerciale et de services
Natures d'intervention	ARCHITECTURE-INGENIERIE

Datation de l'objet 1968 = correspondance. • 1970 = correspondance.

Ensemble de dossiers 1. Ecrits, documents graphiques

Dossier 078 Ifa 1026/1

Conditionnement boîte(s) de doc. (jusqu'à 26 x 37 cm)

Description Correspondance avec le maître d'ouvrage et autres. Fév. 1968-avril 1970.
Programme. Déc. 1969 et n.d.
Contrat, honoraires, études. N.d.

Dossier 078 Ifa 1026/2

Conditionnement boîte(s) de doc. (jusqu'à 26 x 37 cm)

Description Avant-projet: devis descriptif, plans. Juil.-oct. 1968 (tirages).
Projet: plans. Déc. 1968 et n.d. (tirages).

Dossier 078 Ifa 1026/3

Conditionnement boîte(s) de doc. (jusqu'à 26 x 37 cm)

Description Devis d'entreprise. Sept. 1968-déc. 1970.
Etudes pour devis descriptifs et CCTP. N.d.
Documentation d'entreprise. N.d.

Dossier 078 Ifa 1027

Conditionnement boîte(s) de doc. (jusqu'à 26 x 37 cm)

Description Dossier de marché: pièces écrites et plans. Janv. 1969 (tirages).
Soumissions, rapport sur les marchés publics, liste des entreprises. Juil. 1968 et n.d.
Marché par lots (aménagement de la cuisine). Fév-sept. 1969.

Dossier 078 Ifa 1028/1

Conditionnement boîte(s) de doc. (jusqu'à 26 x 37 cm)

Description Planning. Mai-sept. 1969.
Plans d'entreprises (Guglielmoni, chauffage, sanitaires, etc.). Sept. 1969 (tirages).

Objet AILEM-H-73-01. Voie triomphale, Abidjan (Côte d'Ivoire). 1973-1977

Auteur(s) du projet Emile Aillaud (1902-1988), architecte

Commanditaire(s) Côte d'Ivoire. Ministère de la Construction et de l'Urbanisme

Localisation Abidjan (Côte d'Ivoire)

Programme voie triomphale de plusieurs kilomètres de long à travers la ville, partant de la place des Provinces pour finir au niveau de l'Assemblée nationale. Cette grande avenue est en deux secteurs, une zone monumentale et une zone d'animation.

Etat non réalisé.

Type de commanditaire public, semi-public

Contextes d'intervention Commande ou inconnu

Domaines 15- transports, voirie, ouvrage d'art, stockage; 16- urbanisme et aménagement

Natures d'intervention	URBANISME : AMENAGEMENT
Datation de l'objet	1973 = études. • 1977 = documentation.
Commentaire	mise en parallèle avec documents graphiques (plans au sol et élévations) relatifs à l'aménagement du parvis du CNIT (078 Ifa 1/4)

Ensemble de dossiers 1. Ecrits, documents graphiques, photographies

Dossier 078 Ifa 1/1

Conditionnement	boîte(s) de rouleaux
Description	Avant-projet au 1/100e, 1/1000e, 1/2000e, 1/5000e. N.d. (calques et tirages).

Dossier 078 Ifa 1/2

Conditionnement	boîte(s) de rouleaux
Description	Etudes. Juil. 1973 et n.d. (calques).

Dossier 078 Ifa 1/3

Conditionnement	boîte(s) de rouleaux
Description	Etudes. Oct. 1973-août 1977 et n.d. (calques).

Dossier 078 Ifa 1/4

Conditionnement	boîte(s) de rouleaux
Description	Etudes (dont vue aérienne). Oct. 1973 et n.d. (tirages).

Dossier 078 Ifa 1015/3

Conditionnement	boîte(s) de doc. (jusqu'à 26 x 37 cm)
Description	Rapport. Juin 1977. Documentation. Sept. 1977. Plans topo, plan de circulation, profil en long. 1977.

Dossier 078 Ifa 2000/9

Importance matérielle	22 documents (nbr. exact)
Conditionnement	boîte(s) de doc. (jusqu'à 26 x 37 cm)
À signaler	Dossier Photos
Description	Vues de dessins: plans, coupes, élévation, perspectives. N.d. (8 épr. et 14 nég. NB).

Objet AILEM-H-73-02. Collège d'enseignement secondaire et section d'enseignement spécialisé, Villiers-sur-Marne (Val-de-Marne). 1973-1977

Auteur(s) du projet	Emile Aillaud (1902-1988), architecte; Fabio Rieti, artiste-peintre, céramiste : décoration des façades; P. Lesage, architecte : architecte d'opération
Commanditaire(s)	Département du Val-de-Marne. Conseil général; France. Ministère de l'Education nationale (MEN). Direction de l'équipement

Entreprise(s)	Constructions Edmond Coignet
Localisation	rue du Onze-Novembre ; av. de l'Isle ; chemin des Prunais, Villiers-sur-Marne (Val-de-Marne, Ile-de-France, France)
Programme	ensemble de 5 bâtiments autour desquels s'articulent plusieurs cours de récréation: deux externats (R+2), une demi-pension (R+1), un bâtiment d'ateliers (R), un bâtiment administratif (R+3) et des logements (R+3). Le système constructif en béton est le procédé E. Coignet. Les façades sont décorées avec des motifs d'arbre en pâte de verre.
Etat	inconnu.
Type de commanditaire	public, semi-public
Contextes d'intervention	Commande ou inconnu
Domaines	12- archi. de l'éducation, information, sciences
Natures d'intervention	ARCHITECTURE-INGENIERIE
Datation de l'objet	1973 = approbation du programme. • 1977 = 1 % décoration.
Commentaire	cet établissement est aussi appelé CES des Prunais.

Ensemble de dossiers 1. Ecrits, documents graphiques, photographies

Dossier 078 Ifa 7/6

Conditionnement	boîte(s) de rouleaux
Description	Esquisses de plans masse. Janv. 1974 (calques).

Dossier 078 Ifa 7/7

Conditionnement	boîte(s) de rouleaux
Description	Avant-projet. Mai 1974 (calques).

Dossier 078 Ifa 134

Conditionnement	pochette(s) de doc. à plat (jusqu'à 90x125 cm)
Description	Etudes: pers. des décoration de la façade, plan masse. Janv. 1974 et n.d. (calques et tirage).

Dossier 078 Ifa 1000/1

Conditionnement	boîte(s) de doc. (jusqu'à 26 x 37 cm)
Description	Correspondance générale, honoraires et contrats. Janv. 1974-janv. 1977 (déc. 1986). Correspondance relative au 1% décoration. Mars 1974-janv. 1975. Notice de présentation. Juil. 1975. Documentation du ministère de l'Education nationale.

Dossier 078 Ifa 1000/2

Conditionnement	boîte(s) de doc. (jusqu'à 26 x 37 cm)
Description	Esquisse, avant-projet, marché et VRD: plans. Janv.-juil. 1974. (tirages)

Dossier 078 Ifa 1001/1

Conditionnement	boîte(s) de doc. (jusqu'à 26 x 37 cm)
------------------------	---------------------------------------

Description Plans de marché. Mai-sept. 1974 (tirages).

Dossier 078 Ifa 1001/2

Conditionnement boîte(s) de doc. (jusqu'à 26 x 37 cm)

Description Documentation: plans du CES Descartes au Blanc-Mesnil (architecte: R. Gilbert). Mars-nov. 1973 (tirages)
"Descriptif de base des zones non évolutives". N.d.

Dossier 078 Ifa 2008/3

Importance matérielle 51 documents (nbr. exact)

Conditionnement boîte(s) de doc. (jusqu'à 26 x 37 cm)

À signaler Dossier Photos

Description Vues de maquette. N.d. (1 épr. coul.).
Vues de chantier. Mars-avril 1975 et n.d. (13 épr., 6 nég., 23 dia NB et coul.).
Vues ext. N.d. (8 épr. coul.).

Objet AILEM-H-73-03. Maison de campagne Les Ortures pour Emile Aillaud, Nanteau-sur-Lunain (Seine-et-Marne) : aménagement. 1973-1978

Auteur(s) du projet Emile Aillaud (1902-1988), architecte

Entreprise(s) Entreprise Arsol; Entreprise Pascal; Frères Bourguignon; J. Lessertisseur et Cie

Localisation rue Champs-Goget, Nanteau-sur-Lunain (Seine-et-Marne, Ile-de-France, France)

Programme aménagement d'un logement pour le gardien et d'un jardin d'hiver.

Etat réalisé.

Type de commanditaire privé

Contextes d'intervention Etude personnelle

Domaines 01- archi. domestique

Natures d'intervention ARCHITECTURE-INGENIERIE : transformation, extension

Datation de l'objet 1973 = études. • 1978 = correspondance.

Commentaire il s'agit de la maison de campagne que l'architecte avait achetée après l'Exposition de 1937 (cf. Céline Camo).

Ensemble de dossiers 1. Ecrits, documents graphiques

Dossier 078 Ifa 5/1

Conditionnement boîte(s) de rouleaux

Description Etudes. Déc. 1973- Janv. 1978 (calques et tirages).

Dossier 078 Ifa 177

Conditionnement pochette(s) de doc. à plat (jusqu'à 90x125 cm)

Description Etudes. N.d. (calques).

Dossier 078 Ifa 1030/1

Conditionnement	boîte(s) de doc. (jusqu'à 26 x 37 cm)
Description	Devis, correspondance, décompte. Janv. 1973-nov. 1978. Demande de permis de construire. Fév. 1974. Etudes, avant-projet. Mars 1974-janv. 1978 et n.d. Documentation d'entreprise. N.d.

Objet AILEM-H-74-02. Centre de rééducation, Nanteau-sur-Lunain (Seine-et-Marne) : extension. 1974

Auteur(s) du projet	Christophe Lukasiewicz (1933-1999), architecte
Autre(s) protagoniste(s)	Emile Aillaud (1902-1988), architecte
Localisation	Nanteau-sur-Lunain (Seine-et-Marne, Ile-de-France, France)
Etat	inconnu.
Type de commanditaire	commanditaire inconnu
Contextes d'intervention	Commande ou inconnu
Domaines	09- archi. hospitalière, assistance, protection sociale
Natures d'intervention	ARCHITECTURE-INGENIERIE : transformation, extension
Datation de l'objet	1974 = appel d'offres.

Ensemble de dossiers 1. Ecrits

Dossier 078 Ifa 1029/1

Conditionnement	boîte(s) de doc. (jusqu'à 26 x 37 cm)
Description	Dossier d'appel d'offres: devis descriptif, notice explicative, rapport d'étude de sol. Nov. 1974.

Objet AILEM-H-74-03. Consultation pour l'aménagement du jardin des Halles, Paris 1er. 1974-1975

Auteur(s) du projet	Bernard de La Tour d'Auvergne, architecte; Emile Aillaud (1902-1988), architecte; Ricardo Bofill (1939-), architecte
Commanditaire(s)	France. Ministère des Affaires culturelles (1959-)
Photographe(s)	Michel Didier, photographe
Localisation	Paris 1e arrondissement (Paris, Ile-de-France, France)
Programme	à l'emplacement des Halles, quelques immeubles d'habitation bordant sur un côté un parc quadrillé creusé de 18 fosses renfermant des jeux pour enfants, des restaurants, des bars, un zoo.
Etat	non réalisé.
Type de commanditaire	public, semi-public
Contextes d'intervention	Concours, consultation
Domaines	01- archi. domestique; 04- archi. commerciale et de services; 15- transports, voirie, ouvrage d'art, stockage; 16- urbanisme et aménagement; 17- parcs et jardins, espaces verts

Natures d'intervention	ARCHITECTURE-INGENIERIE; URBANISME : AMENAGEMENT; PAYSAGISME
Datation de l'objet	1974 = d'après Céline Camo. • 1975 = d'après Céline Camo.
Commentaire	<p>le secrétariat d'Etat à la culture a organisé en septembre 1974 une consultation de neuf architectes et paysagistes dans le but de définir le parti d'aménagement des espaces verts à réaliser sur l'emplacement des Halles.</p> <p>Ce projet sera repris pour l'essentiel quelques années plus tard pour le concours du parc de La Villette (AILEM/H/82).</p>

Ensemble de dossiers 1. Ecrits, photographies

Dossier 078 Ifa 5/6

Conditionnement	boîte(s) de rouleaux
Description	Etudes générales et de motifs au sol. N.d. (calques).

Dossier 078 Ifa 5/7

Conditionnement	boîte(s) de rouleaux
Description	Etudes: plans, coupes et pers. N.d. (calques).

Dossier 078 Ifa 5/8

Conditionnement	boîte(s) de rouleaux
Description	Etudes: plans, coupes, pers. N.d. (tirages).

Dossier 078 Ifa 5/9

Conditionnement	boîte(s) de rouleaux
Description	Etudes de différentes solutions: pers. N.d. (tirages). Etudes: pers. (identification hypothétique). N.d. (tirage).

Dossier 078 Ifa 5/10

Conditionnement	boîte(s) de rouleaux
Description	Etude: pers. (identification hypothétique). N.d. (tirage).

Dossier 078 Ifa 136

Conditionnement	pochette(s) de doc. à plat (jusqu'à 90x125 cm)
Description	Avant-projet: plan masse, coupe, pers. N.d. (calques).

Dossier 078 Ifa 184

Conditionnement	pochette(s) de doc. à plat (jusqu'à 90x125 cm)
Description	Etude: pers. N.d. (peinture sur carton).

Dossier 078 Ifa 1016/10

Conditionnement	boîte(s) de doc. (jusqu'à 26 x 37 cm)
Description	Etudes et avant-projet. N.d. (tirages).

Dossier 078 Ifa 2013/4

Importance matérielle	1 documents (nbr. exact)
Conditionnement	boîte(s) de doc. (jusqu'à 26 x 37 cm)
À signaler	Dossier Photos
Description	Vue de pers.: la fosse aux ours. N.d. (1 épr. NB; cliché Ph. M. Didier).

Objet AILEM-H-75-01. Maisons à patio, non localisées (notamment en Afrique du nord). 1975-1976

Auteur(s) du projet	Emile Aillaud (1902-1988), architecte
Localisation	Maroc
Programme	maisons à patio de 4 ou 5 pièces disposées en L autour d'un jardin clos par deux murs. Le patio ouvre sur l'extérieur par une porte et une "fenêtre" dotée de persiennes verticales en bois. Ces maisons sont regroupées pour créer un système de rues internes piétonnes.
Etat	inconnu.
Type de commanditaire	commanditaire inconnu
Contextes d'intervention	Commande ou inconnu
Domaines	01- archi. domestique
Natures d'intervention	ARCHITECTURE-INGENIERIE; URBANISME
Datation de l'objet	1975 = études. • 1976 = études.
Commentaire	<p>Emile Aillaud a eu recours à ce système de maisons à patio dans différents projets : à Montpellier (AILEM/H/62/03), à Tremblay-lès-Gonesse (AILEM/H/62/05), au Chemin de l'Île à Nanterre (AILEM/H/63/01), à Chanteloup-les-Vignes (AILEM/E/66/2), au Maroc (AILEM/H/75/02), à Skikda (AILEM/H/75/04), au Caire (AILEM/H83/02) et à Abidjan (AILEM/H/ND/05). Il ne semble cependant l'avoir réalisé qu'à Grigny (AILEM/D/63).</p> <p>La plupart des documents ne portant pas de mention spécifiant le projet, il est possible, en particulier pour les projets africains et nord-africains, que certains d'entre eux se trouvent mélangés.</p>

Ensemble de dossiers 1. Documents graphiques

Dossier 078 Ifa 45/7

Conditionnement	boîte(s) de rouleaux
Description	Etudes de maisons à patio en Afrique du nord (peut-être au Maroc). N.d. (calques et tirages).

Dossier 078 Ifa 45/10

Conditionnement	boîte(s) de rouleaux
Description	Etudes d'assemblages et plan masse de maisons à patio d'Afrique du nord. N.d. (tirage et calques).

Dossier 078 Ifa 45/11

Conditionnement	boîte(s) de rouleaux
Description	Etudes: plan masse. N.d. (calques).

Dossier 078 Ifa 185

Conditionnement	pochette(s) de doc. à plat (jusqu'à 90x125 cm)
Description	Etudes de maisons à patio: plans types, pers. Avril 1976 et n.d. (calques et tirages).

Dossier 078 Ifa 1015/2

Conditionnement	boîte(s) de doc. (jusqu'à 26 x 37 cm)
Description	Dossier des divers types. Avril 1975 et n.d. (tirages). Avant-projet. N.d. (tirages).

Objet AILEM-H-75-02. Ensembles de maisons à patio pour l'Office chérifien des Phosphates au Maroc. 1975-1976

Auteur(s) du projet	Emile Aillaud (1902-1988), architecte
Commanditaire(s)	Office chérifien des phosphates (OCP)
Représentant(s) du/des commanditaire(s)	Mohamed-Karim Lamrani : président directeur général de OCP
Autre(s) protagoniste(s)	Monsieur Fleurant, architecte : auteur d'un projet de logements types pour Youssoufia
Localisation	Ben Guerir (Maroc); Casablanca (Maroc); Khouribga (Maroc); Safi (Maroc); Youssoufia (Maroc)
Programme	ensembles de 11.000 maisons à patio pour ouvriers (6000), pour ouvriers spécialisés (3550), pour techniciens (1450): 4850 à Khouribga, 2400 à Youssoufia, 790 à Ben Guerir, 1430 à Safi et 1530 à Casablanca.
Etat	non réalisé.
Type de commanditaire	privé
Contextes d'intervention	Commande ou inconnu
Domaines	01- archi. domestique; 16- urbanisme et aménagement; 19- descripteurs communs à plusieurs domaines
Natures d'intervention	ARCHITECTURE-INGENIERIE; URBANISME
Datation de l'objet	1975 = correspondance. • 1976 = correspondance.
Commentaire	Emile Aillaud a eu recours à ce système de maison à patio dans différents projets : à Montpellier (AILEM/H/62/03), à Tremblay-lès-Gonesse (AILEM/H/62/05), au Chemin de l'Île à Nanterre (AILEM/H/63/01), à Chanteloup-les-Vignes (AILEM/E/66/2), au Maroc (AILEM/H/75/02), à Skikda (AILEM/H/75/04), au Caire (AILEM/H83/02) et à Abidjan (AILEM/H/ND/05). Il ne semble cependant l'avoir réalisé qu'à Grigny (AILEM/D/63). Voir aussi un ensemble de maison à patio non localisé (AILEM/H/75/01). La plupart des documents ne portant pas de mention spécifiant le projet, il est possible, en particulier pour les projets africains et nord-africains, que certains d'entre eux se trouvent mélangés.

Ensemble de dossiers 1. Ecrits, documents graphiques

Dossier 078 Ifa 186

Conditionnement	pochette(s) de doc. à plat (jusqu'à 90x125 cm)
Description	Etudes: plan d'une maison type, pers. aérienne. N.d. (calques et tirages).

Dossier 078 Ifa 1015/1

Conditionnement	boîte(s) de doc. (jusqu'à 26 x 37 cm)
Description	Programme, surfaces, mission, notes, correspondance. Déc. 1975-mai 1976. Avant-projet: plans et pers. Avril 1976 et n.d. (tirages). Documentation: plans de logements type pour Youssoufia (architecte: Fleurant). N.d. (tirages).

Objet AILEM-H-75-03. Aménagement du secteur ouest des Halles, Paris 1er. 1975-1976

Auteur(s) du projet	Bernard de La Tour d'Auvergne, architecte; Emile Aillaud (1902-1988), architecte; Ricardo Bofill (1939-), architecte
Commanditaire(s)	Société d'économie mixte d'aménagement des Halles (SEMAH, Paris)
Autre(s) protagoniste(s)	Roland Baladi : documentation sur le bas-relief solaire.
Localisation	rue de Turbigo ; rue Rambuteau ; rue Pierre-Lescot, Paris 1e arrondissement (Paris, Ile-de-France, France)
Programme	plan d'ensemble et parti architectural de l'aménagement du secteur ouest de l'opération de rénovation des Halles.
Etat	non réalisé.
Type de commanditaire	public, semi-public
Contextes d'intervention	Commande ou inconnu
Domaines	16- urbanisme et aménagement; 17- parcs et jardins, espaces verts; 18- design, mobilier, arts décoratifs, beaux-arts
Natures d'intervention	URBANISME; ARCHITECTURE-INGENIERIE
Datation de l'objet	1975 = correspondance. • 1976 = correspondance.

Ensemble de dossiers 1. Ecrits, documents graphiques, photographies

Dossier 078 Ifa 1016/7

Conditionnement	boîte(s) de doc. (jusqu'à 26 x 37 cm)
Description	Contrat, honoraires, correspondance, compte rendu de réunion. Juil. 1975-janv. 1976. Plan d'ensemble. N.d. (tirage).

Dossier 078 Ifa 1016/9

Conditionnement	boîte(s) de doc. (jusqu'à 26 x 37 cm)
Description	Avant-projet. N.d. (tirages).

Dossier 078 Ifa 1502

Conditionnement	boîte(s) plate(s) (jusqu'à 55 x 65 cm)
Description	Carnets de présentation: orientations d'urbanisme, projet, dossier technique. N.d.

Dossier 078 Ifa 2000/13

Importance matérielle	271 documents (nbr. exact)
Conditionnement	boîte(s) de doc. (jusqu'à 26 x 37 cm)

À signaler	Dossier Photos
Description	Vues de maquette. N.d. (17 épr., 66 nég. 59 contacts, NB). Vues de dessins: plans, coupes, façades, pers. N.d. (13 épr. dont 7 collées sur plastique rigide, 42 nég., 74 épr. NB)

Dossier 078 Ifa 3000/3

Importance matérielle	36 documents (nbr. exact)
Conditionnement	boîte(s) plate(s) (jusqu'à 55 x 65 cm)
À signaler	Dossier Photos
Description	Vues de dessin: plan masse et coupes. N.d. (3 épr. NB). Vue de maquette. N.d. (22 épr. dont certaines collées sur carton NB). Documentation sur le bas-relief solaire: vues de maquette, documentation et lettre. Sept. 1975 et n.d. (11 épr. NB; clichés R. Baladi et 2 pages manuscrites).

Objet AILEM-H-75-04. Ensemble de maisons à patio, Skikda (Algérie). 1975-1979

Auteur(s) du projet	Emile Aillaud (1902-1988), architecte
Localisation	Skikda (Algérie)
Programme	ensemble de plusieurs centaines de maisons individuelles à patio.
Etat	probablement non réalisé.
Type de commanditaire	commanditaire inconnu
Contextes d'intervention	Commande ou inconnu
Domaines	01- archi. domestique; 16- urbanisme et aménagement; 19- descripteurs communs à plusieurs domaines
Natures d'intervention	ARCHITECTURE-INGENIERIE; URBANISME
Datation de l'objet	1975 = plan de zonage. • 1979 = correspondance.
Commentaire	Emile Aillaud a eu recours à ce système de maison à patio dans différents projets : à Montpellier (AILEM/H/62/03), à Tremblay-lès-Gonesse (AILEM/H/62/05), au Chemin de l'Île à Nanterre (AILEM/H/63/01), à Chanteloup-les-Vignes (AILEM/E/66/2), au Maroc (AILEM/H/75/02), à Skikda (AILEM/H/75/04), au Caire (AILEM/H83/02) et à Abidjan (AILEM/H/ND/05). Il ne semble cependant l'avoir réalisé qu'à Grigny (AILEM/D/63). Voir aussi un ensemble de maison à patio non localisé (AILEM/H/75/01). La plupart des documents ne portant pas de mention spécifiant le projet, il est possible, en particulier pour les projets africains et nord-africains, que certains d'entre eux se trouvent mélangés.

Ensemble de dossiers 1. Ecrits, documents graphiques

Dossier 078 Ifa 6/8

Conditionnement	boîte(s) de rouleaux
Description	Plans topographiques, plans de zonage, plan d'ensemble. N.d. (calques).

Dossier 078 Ifa 6/11

Conditionnement	boîte(s) de rouleaux
------------------------	----------------------

Description Plans topographiques. N.d. (calques).

Dossier 078 Ifa 45/9

Conditionnement boîte(s) de rouleaux

Description Etudes de maisons types. N.d. (tirages).

Dossier 078 Ifa 116

Conditionnement pochette(s) de doc. à plat (jusqu'à 90x125 cm)

Description Etudes: plans d'ensemble et plan type des maisons. Avril 1976 et n.d. (tirages et calques).

Dossier 078 Ifa 1014/4

Conditionnement boîte(s) de doc. (jusqu'à 26 x 37 cm)

Description Plans de zonage et de détails. Déc. 1975-juin 1979 (calque et tirages).
Correspondance. Juil.-nov. 1979.
Honoraires, CR de séjour, documentation.

Objet AILEM-H-77. Collège d'enseignement technique tertiaire, Dugny (Seine-Saint-Denis). 1977-1981

Auteur(s) du projet Emile Aillaud (1902-1988), architecte; Ewa Brukalski, architecte; Jozef Brukalski, architecte

Commanditaire(s) Département de la Seine-Saint-Denis. Conseil général; France. Ministère de l'Education nationale (MEN) (1932-)

Autre(s) protagoniste(s) Gilles Aillaud, artiste-peintre : décoration : les "œufs"; Guillaume Frappart, artiste : décoration : le "citron"

Entreprise(s) Constructions Edmond Coignet

Localisation rue Normandie-Niémen ; av. Maurice-Thorez, Dugny (Seine-Saint-Denis, Ile-de-France, France)

Programme trois bâtiments R+1 disposés en H, précédés d'un portique bas de 300 m² servant de garage à vélo et de locaux de services. Dans la partie centrale se situent le réfectoire et la salle polyvalente.

Etat réalisé.

Type de commanditaire public, semi-public

Contextes d'intervention Commande ou inconnu

Domaines 12- archi. de l'éducation, information, sciences

Natures d'intervention ARCHITECTURE-INGENIERIE

Datation de l'objet 1977 = correspondance. • 1981 = PV de réception.

Ensemble de dossiers 1. Ecrits, documents graphiques, photographies

Dossier 078 Ifa 4/1

Conditionnement boîte(s) de rouleaux

Description Etudes: plans, façades. Oct. 1976-Sept. 1978 (calques).

Dossier 078 Ifa 4/2

Conditionnement	boîte(s) de rouleaux
Description	Avant-projet. Janv. 1977 (calques).

Dossier 078 Ifa 4/3

Conditionnement	boîte(s) de rouleaux
Description	Avant-projet: plan masse, plans des niveaux. Janv. 1977 (films plastiques et tirages).

Dossier 078 Ifa 1053/1

Conditionnement	boîte(s) de doc. (jusqu'à 26 x 37 cm)
Description	Contrat, note d'honoraires. Nov. 1974-juin 1981. Acte d'engagement. Juin 1977. Dossier 1% décoration. Oct. 1977-avril 1978. Marché, actes spéciaux, attestation assurance. Mars 1978.

Dossier 078 Ifa 1053/2. a

Conditionnement	boîte(s) de doc. (jusqu'à 26 x 37 cm)
Description	Plans généraux. Nov. 1977-avril 1979 (tirages).

Dossier 078 Ifa 1054/1. n

Conditionnement	boîte(s) de doc. (jusqu'à 26 x 37 cm)
Description	Etudes de sol, agencement du terrain. Juin 1975-mars 1977. Correspondance. Nov. 1976-fév. 1981. Décomposition surface. Janv. 1977. Avant-projet: plan RDC et SS. Janv. 1977 (tirage). PV de réception. Janv. 1979-juin 1981. Situation finale du sous-traitant. Mars 1979. Contrôle acoustique. Janv.-mars 1980.

Dossier 078 Ifa 1054/2

Conditionnement	boîte(s) de doc. (jusqu'à 26 x 37 cm)
Description	Etudes. Déc. 1976 et n.d. Avant-projet. Janv. 1977 et n.d. Plans de logements. Sept. 1978 et n.d. (tirages). Etudes de couleurs des façades. Sept. 1978 et n.d.

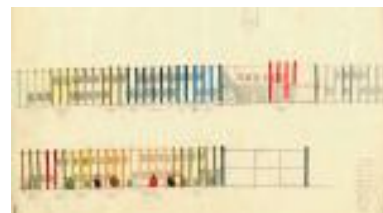
Document NR-07-12-06-01 1977-1981. Collège d'enseignement technique tertiaire, Dugny (avec Brukalski, arch.) : plan masse (éch. 1/200e).

Légende	1977-1981. Collège d'enseignement technique tertiaire, Dugny (avec Brukalski, arch.) : plan masse (éch. 1/200e).
Cote du document	NR-07-12-06-01
Type	document graphique



Document NR-07-12-06-02 1977-1981. Collège d'enseignement technique tertiaire, Dugny (avec Brukalski, arch.) : études de couleur, n.d.

Légende	1977-1981. Collège d'enseignement technique tertiaire, Dugny (avec Brukalski, arch.) : études de couleur, n.d.
Cote du document	NR-07-12-06-02
Type	document graphique



Document NR-07-12-06-03 1977-1981. Collège d'enseignement technique tertiaire, Dugny (avec Brukalski, arch.) : avant-projet (éch. 1/200e), janv. 1977.

Légende	1977-1981. Collège d'enseignement technique tertiaire, Dugny (avec Brukalski, arch.) : avant-projet (éch. 1/200e), janv. 1977.
Cote du document	NR-07-12-06-03
Type	document graphique



Dossier 078 Ifa 1055/1

Conditionnement	boîte(s) de doc. (jusqu'à 26 x 37 cm)
Description	Dossier marché: - plans. Avril 1977; - pièces écrites. Juin 1977-janv. 1979.

Dossier 078 Ifa 1055/2

Conditionnement	boîte(s) de doc. (jusqu'à 26 x 37 cm)
Description	Dossier marché périmé: - plans. Avril 1977; - pièces écrites (bordereau des prix de travaux de bâtiment). Juin 1977.

Dossier 078 Ifa 1056/1

Conditionnement	boîte(s) de doc. (jusqu'à 26 x 37 cm)
Description	Bâtiment A: plans d'entreprise (Coignet). Juin 1977-oct. 1979 (tirages).

Dossier 078 Ifa 1056/2

Conditionnement	boîte(s) de doc. (jusqu'à 26 x 37 cm)
Description	Bâtiments B, C, D: plans d'entreprise (Coignet). Avril 1977-nov. 1979 (tirages).

Dossier 078 Ifa 1057/1

Conditionnement	boîte(s) de doc. (jusqu'à 26 x 37 cm)
Description	Etudes techniques, chantier, travaux supplémentaires. Déc. 1977-sept. 1978 et n.d.

Dossier 078 Ifa 1057/2

Conditionnement	boîte(s) de doc. (jusqu'à 26 x 37 cm)
------------------------	---------------------------------------

Description Terrasses, façades: plans d'entreprise. Nov. 1977-avril 1978 (tirages).
Plans d'entreprises. Déc. 1977-avril 1978 (tirages).

Dossier 078 Ifa 2008/4

Importance matérielle 46 documents (nbr. exact)
Conditionnement boîte(s) de doc. (jusqu'à 26 x 37 cm)
À signaler Dossier Photos
Description Vue de plan. N.d. (1 épr. NB).
Vues de maquette. Mars 1977 et n.d. (7 épr., 3 pola., 19 dia. coul.).
Vues ext. N.d. (16 épr. coul.).

Dossier 078 Ifa 3003/9

Importance matérielle 1 documents (nbr. exact)
Conditionnement boîte(s) plate(s) (jusqu'à 55 x 65 cm)
À signaler Dossier Photos
Description Vue de plan. N.d. (1 épr. NB).

Objet AILEM-H-78-01. Crèche des Francs-Moisins, Saint-Denis (Seine-Saint-Denis). 1978

Auteur(s) du projet Emile Aillaud (1902-1988), architecte
Commanditaire(s) Ville de Saint-Denis (Seine-Saint-Denis)
Localisation quartier des Francs-Moisins, Saint-Denis (Seine-Saint-Denis, Ile-de-France, France)
Programme bâtiment de 725 m² en RDC en forme de U. La toiture principal est couverte d'une voûte, celle des salles d'activité est en forme de chapiteau. Les ouvertures sont rondes, excepté dans les salles d'activités où elles ont des formes de fruits, de main, etc. Aillaud propose d'aménager des cours, notamment avec des sculptures d'animaux.
Etat non réalisée.
Type de commanditaire public, semi-public
Contextes d'intervention Commande ou inconnu
Domaines 09- archi. hospitalière, assistance, protection sociale
Natures d'intervention ARCHITECTURE-INGENIERIE
Datation de l'objet 1978 = correspondance.
Commentaire Informations sur l'état (sources : Benoît Pouvreau).

Ensemble de dossiers 1. Ecrits, documents graphiques

Dossier 078 Ifa 133

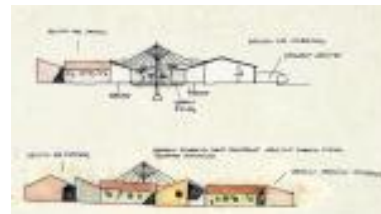
Conditionnement pochette(s) de doc. à plat (jusqu'à 90x125 cm)
Description Avant-projet. N.d. (calques).

Dossier 078 Ifa 1016/8

Conditionnement	boîte(s) de doc. (jusqu'à 26 x 37 cm)
Description	Programme, correspondance avec la mairie, documentation, acte d'engagement, etc. Janv.-déc. 1978. Plans et études. N.d. (calques et tirages).

Document NR-08-12-06-04 1978. Crèche des Francs-Moisins, Saint-Denis : études d'élévations.

Légende	1978. Crèche des Francs-Moisins, Saint-Denis : études d'élévations.
Cote du document	NR-08-12-06-04
Type	document graphique



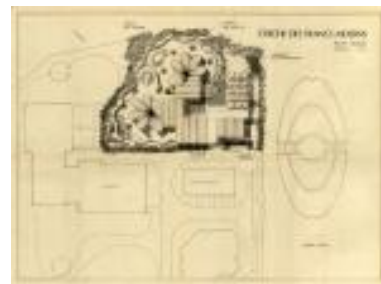
Document NR-08-12-06-05 1978. Crèche des Francs-Moisins, Saint-Denis : étude en pers., n.d.

Légende	1978. Crèche des Francs-Moisins, Saint-Denis : étude en pers., n.d.
Cote du document	NR-08-12-06-05
Type	document graphique



Document NR-08-12-06-06 1978. Crèche des Francs-Moisins, Saint-Denis : plan masse (1/200e).

Légende	1978. Crèche des Francs-Moisins, Saint-Denis : plan masse (1/200e).
Cote du document	NR-08-12-06-06
Type	document graphique



Objet AILEM-H-78-02. Concours : Centre commercial, rue Pasteur, Buc (Yvelines). 1978

Auteur(s) du projet	Emile Aillaud (1902-1988), architecte
Commanditaire(s)	Société d'aménagement de la région de Rambouillet et des Yvelines
Localisation	rue Pasteur, Buc (Yvelines, Ile-de-France, France)
Programme	création d'un centre commercial à l'intérieur de l'aménagement de la zone d'activités de Buc.
Etat	non réalisé.
Contextes d'intervention	Concours, consultation
Domaines	04- archi. commerciale et de services

Natures d'intervention	ARCHITECTURE-INGENIERIE
Datation de l'objet	1978 = dossier de concours.
Commentaire	le centre commercial a une toiture en forme de cristaux, que l'on retrouvera à La Défense (AILLEM/G/74).

Ensemble de dossiers 1. Ecrits, documents graphiques, photographies

Dossier 078 Ifa 1009/2

Conditionnement	boîte(s) de doc. (jusqu'à 26 x 37 cm)
Description	Dossier de concours. Juin-nov. 1978. Documentation: Les Nouvelles bucoises.

Dossier 078 Ifa 2000/3

Importance matérielle	34 documents (nbr. exact)
Conditionnement	boîte(s) de doc. (jusqu'à 26 x 37 cm)
À signaler	Dossier Photos
Description	Vues des planches de concours, de la maquette et de Aillaud autour des planches. N.d. (7 épr., 8 contacts, 9 nég. NB). Vues du site annotées à l'encre. N.d. (10 épr. coul).

Objet AILEM-H-80. Immeuble de 53 logements HLM, La Garenne-Colombes (Hauts-de-Seine). 1980-1989

Auteur(s) du projet	Emile Aillaud (1902-1988), architecte
Commanditaire(s)	Office public départemental d'habitations à loyer modéré (OPDHLM) des Hauts-de-Seine
Entreprise(s)	SOBEA
Bureau de contrôle	Société de contrôle technique et d'expertise de la construction (SOCOTEC)
Localisation	1, bd de la République, La Garenne-Colombes (Hauts-de-Seine, Ile-de-France, France)
Programme	immeuble de ville avec un pignon de forme concave, constitué de trois corps de bâtiments R+5 et R+6 joints en retrait par rapport à l'alignement sur rue. L'ensemble abrite 53 logements PLA avec caves en sous-sol et 1 garage par logements sur une surface de 4688 m ² hors œuvre.
Etat	réalisé.
Type de commanditaire	public, semi-public
Contextes d'intervention	Commande ou inconnu
Domaines	01- archi. domestique
Natures d'intervention	ARCHITECTURE-INGENIERIE
Datation de l'objet	1980 = études. • 1989 = plans de récollement.

Ensemble de dossiers 1. Ecrits, documents graphiques, photographies

Dossier 078 Ifa 8/6

Conditionnement	boîte(s) de rouleaux
------------------------	----------------------

Description Documents généraux. N.d. (calques et tirage).

Dossier 078 Ifa 8/7

Conditionnement boîte(s) de rouleaux

Description Etudes: plans et pers. N.d. (tirages et calques).

Dossier 078 Ifa 8/8

Conditionnement boîte(s) de rouleaux

Description Permis de démolition. Sept. 1982 (calques).

Dossier 078 Ifa 8/9

Conditionnement boîte(s) de rouleaux

Description Permis de construire. Juil. 1982-juil. 1984 (calques).

Dossier 078 Ifa 9/1

Conditionnement boîte(s) de rouleaux

Description Appel d'Offres. Oct. 1983 (calques).

Dossier 078 Ifa 9/2

Conditionnement boîte(s) de rouleaux

Description Dossier de Marché. Juil. 1984 (calques).

Dossier 078 Ifa 9/3

Conditionnement boîte(s) de rouleaux

Description Dossier de récolement. Mai 1989 (calques).

Dossier 078 Ifa 131

Conditionnement pochette(s) de doc. à plat (jusqu'à 90x125 cm)

Description Etudes: pers., plan masse. N.d. (calques et tirages).
Esquisse: pers, plans, plan masse, façades. Mars 1981 et n.d. (tirages).

Dossier 078 Ifa 1002/1

Conditionnement boîte(s) de doc. (jusqu'à 26 x 37 cm)

Description Contrat et CCAP. Sept. 1981-mars 1985.
Correspondance et rapport DU bureau de contrôle. Déc. 1976-mars 1989.
Correspondance avec les entreprises, le BET, la DDE, le maître d'ouvrage, etc. Oct. 1981-juin 1988.
Honoraires. Juil. 1982-oct. 1984.

Dossier 078 Ifa 1002/2

Conditionnement boîte(s) de doc. (jusqu'à 26 x 37 cm)

Description Correspondance relative au marché. Janv.-déc. 1984.
CompteS-rendus de chantier. Mai 1987-mars 1989.

Situations. Sept. 1987-juil. 1988.
Documentation d'entreprises.

Dossier 078 Ifa 1003/1

Conditionnement	boîte(s) de doc. (jusqu'à 26 x 37 cm)
Description	Etudes préalables et dossier de permis de construire. Juil. 1980-nov. 1986. (tirages).

Dossier 078 Ifa 1003/2

Conditionnement	boîte(s) de doc. (jusqu'à 26 x 37 cm)
Description	Dossier d'appel d'offres et de marché. Juil. 1984. (tirages).

Dossier 078 Ifa 1004/1

Conditionnement	boîte(s) de doc. (jusqu'à 26 x 37 cm)
Description	Plans d'entreprise: coffrage, électricité et plans de référence. Juin 1987-janv. 1988. (tirages)

Dossier 078 Ifa 2000/10

Importance matérielle	11 documents (nbr. exact)
Conditionnement	boîte(s) de doc. (jusqu'à 26 x 37 cm)
À signaler	Dossier Photos
Description	Vues de chantier. N.d. (10 épr. reliées en 2 carnets NB et coul.). Vue ext. N.d. (1 épr. coul.).

Objet AILEM-H-80-01. Décors pour l'opéra Boris Godounov à l'Opéra Garnier, Paris 9e. 1980

Auteur(s) du projet	Emile Aillaud (1902-1988), architecte
Commanditaire(s)	Théâtre national de l'Opéra de Paris
Autre(s) protagoniste(s)	Joseph Losey, metteur en scène
Localisation	Paris 9e arrondissement (Paris, Ile-de-France, France)
Programme	décors, accessoires (chaise à porteurs, chariots, couronne, gobelets, fiasque à vin, sceptre, etc.) et costumes (80 modèles). La fosse d'orchestre est couverte par une coquille pour des impératifs acoustiques. Aillaud la décrit comme un grande coupole d'or en forme de bulbe, recouverte d'un mince treillis d'argent qui ne gêne pas le passage des sons.
Etat	réalisé.
Type de commanditaire	public, semi-public
Contextes d'intervention	Commande ou inconnu
Domaines	13- archi. de culture, loisirs, sports; 18- design, mobilier, arts décoratifs, beaux-arts
Natures d'intervention	SCENOGRAPHIE.-MUSEOGRAPHIE
Datation de l'objet	1980 = pièces écrites.

Ensemble de dossiers 1. Ecrits, documents graphiques, photographies

Dossier 078 Ifa 6/1

Conditionnement	boîte(s) de rouleaux
Description	Etudes. N.d. (calques et tirage).

Dossier 078 Ifa 6/2

Conditionnement	boîte(s) de rouleaux
Description	Avant-projet. 1980 (calques et tirages).

Dossier 078 Ifa 132

Conditionnement	pochette(s) de doc. à plat (jusqu'à 90x125 cm)
Description	Etudes: pers., disposition de l'orchestre, costume. N.d. (calques).

Dossier 078 Ifa 1004/2

Conditionnement	boîte(s) de doc. (jusqu'à 26 x 37 cm)
Description	Documentation: plans de l'Opéra établis par la 9e agence des bâtiments de France. N.d. (tirages). Etudes. Mars 1980 (tirage).

Dossier 078 Ifa 1004/3

Conditionnement	boîte(s) de doc. (jusqu'à 26 x 37 cm)
Description	Contrats, honoraires, correspondance et articles de presse. Mars-nov. 1980 et n.d. Aillaud (Emile), "L'espace du récit", L'Avant scène: Modeste Moussorgski Boris Godounov, n°27-28, mai-août 1980, pp 240-245.

Dossier 078 Ifa 2000/1

Importance matérielle	28 documents (nbr. exact)
Conditionnement	boîte(s) de doc. (jusqu'à 26 x 37 cm)
À signaler	Dossier Photos
Description	Vues de la scène et des acteurs et leurs costumes durant une représentation. N.d. (26 épr. et 2 nég. coul.).

Objet AILEM-H-80-02. Ensemble de 80 logements Le Trou à grillons, Saint-Pierre-du-Perray (Essonne). 1980

Auteur(s) du projet	Emile Aillaud (1902-1988), architecte
Commanditaire(s)	Ville de Saint-Pierre-du-Perray (Essonne)
Localisation	Saint-Pierre-du-Perray (Essonne, Ile-de-France, France)
Programme	80 logements collectifs PLA et équipements résidentiels dans des immeubles R+1 et R+2 organisés autour d'une place en forme de fer à cheval.
Etat	inconnu.

Type de commanditaire	public, semi-public
Contextes d'intervention	Commande ou inconnu
Domaines	01- archi. domestique; 15- transports, voirie, ouvrage d'art, stockage
Natures d'intervention	URBANISME; ARCHITECTURE-INGENIERIE
Datation de l'objet	1980 = études.

Ensemble de dossiers 1. Ecrits, documents graphiques

Dossier 078 Ifa 6/10

Conditionnement	boîte(s) de rouleaux
Description	Etudes. Sept. 1980 (calques).

Dossier 078 Ifa 1016/3

Conditionnement	boîte(s) de doc. (jusqu'à 26 x 37 cm)
Description	Etudes. N.d. (calques et tirages). Documentation: schéma d'aménagement. Notes.

Objet AILEM-H-80-03. Immeuble de 68 logements, ZAC du Chemin Vert, Romainville (Seine-Saint-Denis). 1980-1983

Auteur(s) du projet	Emile Aillaud (1902-1988), architecte
Commanditaire(s)	Société anonyme d'habitations à loyer modéré (SAHLM) Les Trois vallées; Société anonyme des logements à bon marché
Autre(s) protagoniste(s)	Paul Chemetov (1928-), architecte : documentation sur la cité Jacques-Duclos dont il est l'auteur dans les dossiers
Entreprise(s)	Société auxiliaire d'entreprises de la région parisienne (SAE, SAEP ou SAERP, Paris) : secteur B5; Union technique du bâtiment (UTB)
Bureau de contrôle	Société de contrôle technique et d'expertise de la construction (SOCOTEC)
Localisation	rue de la Fraternité ; av. du Général-Gallieni ; rue Mirabeau, Romainville (Seine-Saint-Denis, Ile-de-France, France)
Programme	immeuble de 68 logements PLA, constitué de trois bâtiments contigus en retrait les uns par rapport aux autres, donnant l'impression de maisons mitoyennes.
Etat	réalisé.
Type de commanditaire	privé et public
Contextes d'intervention	Commande ou inconnu
Domaines	01- archi. domestique; 16- urbanisme et aménagement
Natures d'intervention	ARCHITECTURE-INGENIERIE
Datation de l'objet	1980 = esquisse. • 1983 = décompte définitif.
Commentaire	la SA Trois vallées se serait appelée à l'origine SA des logements à bon marché. Des plans d'entreprise d'électricité ont été éliminés.

Ensemble de dossiers 1. Ecrits, documents graphiques, photographies

Dossier 078 Ifa 6/3

Conditionnement	boîte(s) de rouleaux
Description	Etudes. N.d. (calques et tirages).

Dossier 078 Ifa 6/4

Conditionnement	boîte(s) de rouleaux
Description	Esquisses. Mai 1980 (calques).

Dossier 078 Ifa 6/5

Conditionnement	boîte(s) de rouleaux
Description	Avant-projet: plans des cellules types, plans d'étages, tableau de répartition des logements, plan d'implantation, façades. Janv. 1981 (calques et tirages).

Dossier 078 Ifa 6/6

Conditionnement	boîte(s) de rouleaux
Description	Plans de permis de construire et modificatif. Avril 1980-sept. 1982 (calques et tirages).

Dossier 078 Ifa 6/7

Conditionnement	boîte(s) de rouleaux
Description	Dossier d'appel d'offres. Mai 1981 (calques).

Dossier 078 Ifa 1006/2

Conditionnement	boîte(s) de doc. (jusqu'à 26 x 37 cm)
Description	Documents relatifs à la ZAC, reconnaissance des sols. Mars 1978-nov. 1979 et n.d. Contrats, marchés. Mai 1981-juin 1982. Honoraires et situation. Formulaires d'appréciation de la qualité des logements. Documentation d'entreprise. Directives d'hygiène et sécurité. Avril 1982.

Dossier 078 Ifa 1006/3

Conditionnement	boîte(s) de doc. (jusqu'à 26 x 37 cm)
Description	Cahier des prescriptions spéciales, devis, calendriers d'exécution. Juin 1981-oct. 1981.

Dossier 078 Ifa 1007/1

Conditionnement	boîte(s) de doc. (jusqu'à 26 x 37 cm)
Description	Correspondance avec le maître d'ouvrage, la SAEP, l'AUA, la SODEBAT, la SOCOTEC, les concessionnaires. Avril 1981-déc. 1982. Compte-rendus et planning de chantier.

Dossier 078 Ifa 1007/2

Conditionnement	boîte(s) de doc. (jusqu'à 26 x 37 cm)
Description	Documentation, croquis, études préalables, esquisses, APS. Avril 1975-juil. 1981. (calques et tirages).

Dossier 078 Ifa 1008

Conditionnement	boîte(s) de doc. (jusqu'à 26 x 37 cm)
Description	Plans d'entreprise: menuiserie, charpente, gros-œuvre, plomberie, chauffage, VMC. Janv.-mai 1982. (tirages).

Dossier 078 Ifa 1009/1

Conditionnement	boîte(s) de doc. (jusqu'à 26 x 37 cm)
Description	Dossiers de permis de construire et d'appel d'offres. Mai 1981-sept. 1982. (tirages).

Dossier 078 Ifa 2000/11

Importance matérielle	44 documents (nbr. exact)
Conditionnement	boîte(s) de doc. (jusqu'à 26 x 37 cm)
À signaler	Dossier Photos
Description	Vues du site. Avril 1980 et n.d. (12 épr., 12 nég., NB). Vues d'une école. N.d. (3 contacts NB). Vues de la cité Jacques-Duclos (architecte: Paul Chemetov). N.d. (8 épr., 9 nég NB).

Objet AILEM-H-80-04. Immeuble de 14 logements HLM, Asnières-sur-Seine (Hauts-de-Seine). 1980-1985

Auteur(s) du projet	Emile Aillaud (1902-1988), architecte
Commanditaire(s)	Société anonyme d'habitations à loyer modéré (SAHLM) Toit et joie
Localisation	quai du Docteur-Dervaux ; 3, av. du Général-de-Gaulle, Asnières-sur-Seine (Hauts-de-Seine, Ile-de-France, France)
Programme	immeuble d'habitation R+4 abritant 14 logements avec parking en sous-sol.
Etat	non réalisé.
Type de commanditaire	privé
Contextes d'intervention	Commande ou inconnu
Domaines	01- archi. domestique
Natures d'intervention	ARCHITECTURE-INGENIERIE
Datation de l'objet	1980 = esquisse. • 1985 = lettre de retrait d'étude.

Ensemble de dossiers 1. Ecrits, documents graphiques

Dossier 078 Ifa 1/15

Conditionnement	boîte(s) de rouleaux
------------------------	----------------------

Description Esquisses (notamment pers.). Nov. 1980 (calques).

Dossier 078 Ifa 1361/5

Conditionnement boîte(s) de doc. (jusqu'à 26 x 37 cm)

Description Acte d'engagement, CCAP. Janv. 1982.
Lettre de retrait d'étude (avec commentaire manuscrit). Mars 1985.

Objet AILEM-H-80-05. Immeuble de 56 logements HLM et crèche-halte-garderie, rue Broussais, Paris 14e. 1980-1986

Auteur(s) du projet Emile Aillaud (1902-1988), architecte

Commanditaire(s) Office public d'habitations à loyer modéré de la Ville de Paris (OPHLMVP)

Entreprise(s) AMCC; Entreprise Francis Bouygues; Etablissement G. Vaucel

Photographe(s) Gérard Guillaud, photographe

Localisation 22-34, rue Broussais, Paris 14e arrondissement (Paris, Ile-de-France, France)

Programme immeuble R+7 abritant 56 logements PLA, dont quelques duplex, ainsi que 32 places de garage en sous-sol, une crèche familiale de 177 m² et une halte-garderie de 137 m² en RDC. Le 5e niveau est couronné par une corniche très saillante. Les deux derniers niveaux, en retrait par rapport à la rue, ne sont perceptibles que depuis l'arrière du bâtiment. La façade a un aspect relativement classique avec un parement de pierre. Les balcons et fenêtres basses ont des garde-corps ouvragés sur la façade avant et à barreaudage vertical simple sur l'arrière. L'entrée est marquée par un petit auvent.

Etat réalisé.

Type de commanditaire public, semi-public

Contextes d'intervention Commande ou inconnu

Domaines 01- archi. domestique; 09- archi. hospitalière, assistance, protection sociale

Natures d'intervention ARCHITECTURE-INGENIERIE

Datation de l'objet 1980 = esquisses. • 1986 = photos de chantier.

Commentaire des plans d'entreprise d'électricité, de chauffage et de plomberie, des décomptes partiels, des situations ont été éliminés.

Ensemble de dossiers 1. Correspondance et pièces écrites

Dossier 078 Ifa 1022/1

Conditionnement boîte(s) de doc. (jusqu'à 26 x 37 cm)

Description Programme contractuel, surfaces, sondages, géomètre, plan hygiène et sécurité, etc. Déc. 1976-nov. 1986.

Dossier 078 Ifa 1023/3

Conditionnement boîte(s) de doc. (jusqu'à 26 x 37 cm)

Description Convention, avenant et annexe au marché, CCAP. Août. 1981-déc. 1984.
Calculs de coût, d'honoraires, estimatif. Sept. 1981-août 1983.
Notes d'honoraires. Mai-nov. 1985.

Dossier 078 Ifa 1025/1

Conditionnement	boîte(s) de doc. (jusqu'à 26 x 37 cm)
Description	Correspondance. Juil. 1980-déc. 1986.

Dossier 078 Ifa 2001/1

Importance matérielle	56 documents (nbr. exact)
Conditionnement	boîte(s) de doc. (jusqu'à 26 x 37 cm)
À signaler	Dossier Photos
Description	Vues de chantier. Janv. 1985-mars 1986 et n.d. (56 épr. NB et coul. reliées en 15 carnets; clichés notamment G. Guillat).

Ensemble de dossiers 2. Conception

Dossier 078 Ifa 18/1

Conditionnement	boîte(s) de rouleaux
Description	Etudes et esquisses. Juin 1980 et n.d. (calques et tirages).

Dossier 078 Ifa 18/12

Conditionnement	boîte(s) de rouleaux
Description	Avant-projet sommaire. Déc. 1980 (calques).

Dossier 078 Ifa 48/10

Conditionnement	boîte(s) de rouleaux
Description	Avant-projet: plan d'étage et tableaux de répartition. Déc. 1980 (calques).

Dossier 078 Ifa 1022/2

Conditionnement	boîte(s) de doc. (jusqu'à 26 x 37 cm)
Description	Etudes, esquisse, APS, projet. Nov. 1980-juil. 1986 et n.d. (tirages).

Ensemble de dossiers 3. Permis de construire

Dossier 078 Ifa 18/2

Conditionnement	boîte(s) de rouleaux
Description	Demande de permis de construire: plans. N.d. (calques).

Dossier 078 Ifa 1023/1

Conditionnement	boîte(s) de doc. (jusqu'à 26 x 37 cm)
Description	Demande de permis de construire: plans et pièces écrites. Janv. 1981-juin 1982 (tirages).

Ensemble de dossiers 4. Marché et exécution

Dossier 078 Ifa 18/3

Conditionnement	boîte(s) de rouleaux
Description	Dossier de consultation des entreprises. Juin 1982 (calques).

Dossier 078 Ifa 1023/2

Conditionnement	boîte(s) de doc. (jusqu'à 26 x 37 cm)
Description	Comptes-rendus de réunions. Déc. 1984-sept. 1986. Plans d'entreprises: Bouygues, menuiserie, serrurerie, ascenseur. Fév. 1985-juil. 1987 (tirages).

Dossier 078 Ifa 1024

Conditionnement	boîte(s) de doc. (jusqu'à 26 x 37 cm)
Description	Dossier de marché: pièces écrites, plans. Juin 1982-oct. 1983 (tirages). Crèche halte garderie: descriptifs, détail, PV de réception. Sept. 1982-juil. 1986 et n.d. Documentation d'entreprise. N.d.

Dossier 078 Ifa 1025/2

Conditionnement	boîte(s) de doc. (jusqu'à 26 x 37 cm)
Description	Dossier de consultation des entreprises, pièces de marché, CCAP, actes d'engagement, dossier de réception. Août 1981-juil. 1986.

Objet AILEM-H-81-01. Immeuble d'habitation Les Renardières, non localisé. 1981

Auteur(s) du projet	Emile Aillaud (1902-1988), architecte
Commanditaire(s)	SAREN : commanditaire supposé; Société d'études et de réalisations immobilières (SEERI)
Programme	immeuble R+6 (peut-être avec deux étages 7e et 8e en retrait) de logements PLA avec garages abritant entre 45 et 65 logements selon les hypothèses.
Etat	inconnu.
Type de commanditaire	privé
Contextes d'intervention	Commande ou inconnu
Domaines	01- archi. domestique
Natures d'intervention	ARCHITECTURE-INGENIERIE
Datation de l'objet	1981 = programme et répartition.

Ensemble de dossiers 1. Ecrits, documents graphiques

Dossier 078 Ifa 7/8

Conditionnement	boîte(s) de rouleaux
Description	Etudes. N.d. (calques et tirages).

Dossier 078 Ifa 7/9

Conditionnement	boîte(s) de rouleaux
Description	Etudes de façades: élév. et pers. N.d. (calques et tirages).

Dossier 078 Ifa 7/10

Conditionnement	boîte(s) de rouleaux
Description	Avant-projet (avec un document de programme et répartition). Nov. 1981 (calques).

Dossier 078 Ifa 1361/6

Conditionnement	boîte(s) de doc. (jusqu'à 26 x 37 cm)
Description	Etudes de surface et coût. N.d.

Objet AILEM-H-81-02. Etudes de couleur pour les murs extérieurs d'un bâtiment n.l. (Irak). 1981

Auteur(s) du projet	Fabio Rieti, artiste-peintre, céramiste
Commanditaire(s)	Irak. Ministry of housing and construction : state organization of housing (SOH)
Représentant(s) du/des commanditaire(s)	Abdul Motaleb : président du SOH
Autre(s) protagoniste(s)	Al Zubejadi, architecte; Dr Bassem, urbaniste; Emile Aillaud (1902-1988), architecte
Localisation	Irak
Programme	colorisation des murs extérieurs d'un bâtiment.
Etat	inconnu.
Type de commanditaire	public, semi-public
Contextes d'intervention	Commande ou inconnu
Natures d'intervention	ARTS GRAPHIQUES
Datation de l'objet	1981 = programme.
Commentaire	le rôle d'Emile Aillaud dans ce projet n'est pas déductible des documents.

Ensemble de dossiers 1. Ecrits

Dossier 078 Ifa 1014/2

Conditionnement	boîte(s) de doc. (jusqu'à 26 x 37 cm)
Description	Programme, rémunération, adresses et références des intervenants. N.d.

Objet AILEM-H-81-03. Immeuble de 16 logements, rue Tesson, Paris 10e. 1981-1989

Auteur(s) du projet	Emile Aillaud (1902-1988), architecte
Commanditaire(s)	Société d'économie mixte interdépartementale de l'Est parisien (SEMIDEP)

Entreprise(s)	Entreprise Sindaur; Menuiseries et charpentes de l'Ouest (MCO); Schneider Delnevo; Soulier
Photographe(s)	Gérard Guillat, photographe
Localisation	12, rue Tesson, Paris 10e arrondissement (Paris, Ile-de-France, France)
Programme	immeuble R+4 et R+6 entre mitoyens abritant 16 logements avec parking en sous-sol.
Etat	réalisé.
Type de commanditaire	public, semi-public
Contextes d'intervention	Commande ou inconnu
Domaines	01- archi. domestique
Natures d'intervention	ARCHITECTURE-INGENIERIE
Datation de l'objet	1981 = esquisse. • 1989 = chantier.

Ensemble de dossiers 1. Ecrits, documents graphiques, photographies

Dossier 078 Ifa 18/4

Conditionnement	boîte(s) de rouleaux
Description	Demande de permis de construire. Fév. 1983 (calques).

Dossier 078 Ifa 18/5

Conditionnement	boîte(s) de rouleaux
Description	Dossier de consultation des entreprises. Mars 1985 (calques).

Dossier 078 Ifa 18/6

Conditionnement	boîte(s) de rouleaux
Description	Projet: plans, détails et axono. Juil. 1986 et n.d. (calques).

Dossier 078 Ifa 18/9

Conditionnement	boîte(s) de rouleaux
Description	Dossier de démolition. Avril 1981 (calques).

Dossier 078 Ifa 18/10

Conditionnement	boîte(s) de rouleaux
Description	Etudes. N.d. (calques).

Dossier 078 Ifa 18/11

Conditionnement	boîte(s) de rouleaux
Description	Dossier d'esquisse. Juil. 1981 (calques).

Dossier 078 Ifa 45/5

Conditionnement	boîte(s) de rouleaux
Description	Etudes. N.d. (calques et tirages).

Dossier 078 Ifa 130

Conditionnement	pochette(s) de doc. à plat (jusqu'à 90x125 cm)
Description	Projet: élev. N.d. (tirage).

Dossier 078 Ifa 1010/1

Conditionnement	boîte(s) de doc. (jusqu'à 26 x 37 cm)
Description	Dossier de consultation des entreprises: plans et pièces écrites. Mars 1985 (tirages).

Dossier 078 Ifa 1010/2

Conditionnement	boîte(s) de doc. (jusqu'à 26 x 37 cm)
Description	Dossier de permis de construire: études, pièces écrites et plans. Juil. 1981-avril 1984 (tirages).

Dossier 078 Ifa 1011/1

Conditionnement	boîte(s) de doc. (jusqu'à 26 x 37 cm)
Description	Plans d'entreprises (Soulier, Sindaur, EDF, Schneider Delnevo, MCO) et de BET (Scoping, Devinoy). Avril 1985-juil. 1986 (tirages).

Dossier 078 Ifa 1011/2

Conditionnement	boîte(s) de doc. (jusqu'à 26 x 37 cm)
Description	Comptes-rendus de chantier et planing. Janv. 1986-avril 1989.

Dossier 078 Ifa 1011/3

Conditionnement	boîte(s) de doc. (jusqu'à 26 x 37 cm)
Description	Documentation, études, esquisse, permis de démolir. Juil. 1981-avril 1982 (calques et tirages).

Dossier 078 Ifa 1012

Conditionnement	boîte(s) de doc. (jusqu'à 26 x 37 cm)
Description	Correspondance avec maître d'ouvrage, entreprises, bureau de contrôle, concessionnaires, BET. Mars 1981-déc. 1987. Honoraires, contrats, devis, réception, calculs, etc. Juil. 1981-mai 1985 et n.d.

Dossier 078 Ifa 2000/4

Importance matérielle	57 documents (nbr. exact)
Conditionnement	boîte(s) de doc. (jusqu'à 26 x 37 cm)
À signaler	Dossier Photos
Description	Vues de chantier. Avril 1986-janv. 1987 et n.d. (25 épr. NB reliées en 8 carnets; clichés G. Guillat). Vues de la rue. N.d. (6 épr., 13 contacts, 13 nég. NB).

Objet AILEM-H-82. Concours : Parc de La Villette, Paris 19e international. 1982-1983

Auteur(s) du projet	Emile Aillaud (1902-1988), architecte
----------------------------	---------------------------------------

Commanditaire(s)	Etablissement public du parc de la Villette (Paris)
Localisation	av. Jean-Jaurès, Paris 19e arrondissement (Paris, Ile-de-France, France)
Programme	parc urbain d'une superficie d'environ 30 ha; le projet d'Aillaud est élaboré suivant un quadrillage séparant des aires de jeux, des fosses avec des animaux, des restaurants, etc.
Etat	non réalisé.
Type de commanditaire	public, semi-public
Contextes d'intervention	Concours, consultation
Domaines	16- urbanisme et aménagement; 17- parcs et jardins, espaces verts
Natures d'intervention	ARCHITECTURE-INGENIERIE; PAYSAGISME
Datation de l'objet	1982 = correspondance. • 1983 = correspondance.
Commentaire	projet non lauréat. ; le projet reprend, dans ses grandes lignes, la proposition faite pour l'aménagement des Halles (AILEM/H/74/03) (cf. Céline Camo).

Ensemble de dossiers 1. Ecrits, documents graphiques, photographies

Dossier 078 Ifa 5/4

Conditionnement	boîte(s) de rouleaux
Description	Planches de concours. N.d. (calques).

Dossier 078 Ifa 5/5

Conditionnement	boîte(s) de rouleaux
Description	Planches de concours. N.d. (tirages).

Dossier 078 Ifa 180

Conditionnement	pochette(s) de doc. à plat (jusqu'à 90x125 cm)
Description	Etudes (dont texte): pers. N.d. (calques et tirages).

Dossier 078 Ifa 1016/5

Conditionnement	boîte(s) de doc. (jusqu'à 26 x 37 cm)
Description	Correspondance, programme, résultats, plaquette de présentation, coupure de presse, etc. Juin 1982-janv. 1983.

Dossier 078 Ifa 3000/2

Importance matérielle	6 documents (nbr. exact)
Conditionnement	boîte(s) plate(s) (jusqu'à 55 x 65 cm)
À signaler	Dossier Photos
Description	Vues des planches de présentation du concours. N.d. (6 épr. NB et coul.).

Document AR-19-11-10-18 1982-1983. Projet pour le concours international du Parc de La Villette, Paris 19e : vue du plan d'ensemble, n.d. (cliché anonyme).

Légende 1982-1983. Projet pour le concours international du Parc de La Villette, Paris 19e : vue du plan d'ensemble, n.d. (cliché anonyme).

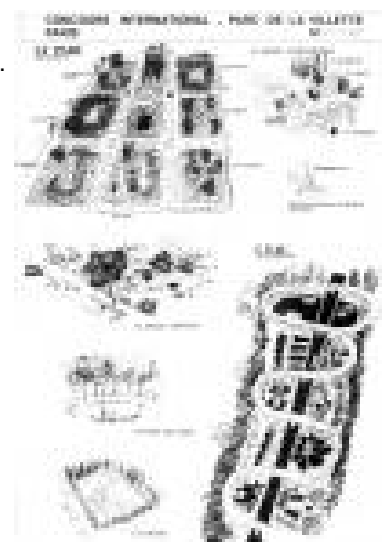
Cote du document AR-19-11-10-18
Type photographie



Document AR-19-11-10-19 1982-1983. Projet pour le concours international du Parc de La Villette, Paris 19e : vue de perspectives, n.d. (cliché anonyme).

Légende 1982-1983. Projet pour le concours international du Parc de La Villette, Paris 19e : vue de perspectives, n.d. (cliché anonyme).

Cote du document AR-19-11-10-19
Type photographie



Objet AILEM-H-83-01. Concours : Musée de la bande dessinée, Angoulême (Charente). 1983

Auteur(s) du projet Christophe Lukasiewicz (1933-1999), architecte; Emile Aillaud (1902-1988), architecte
Localisation Angoulême (Charente, Poitou-Charentes, France)
Etat non réalisé.
Type de commanditaire public, semi-public
Contextes d'intervention Concours, consultation
Domaines 13- archi. de culture, loisirs, sports
Natures d'intervention ARCHITECTURE-INGENIERIE
Datation de l'objet 1983 = note manuscrite jointe aux photos.
Commentaire Roland Castro a remporté le concours.

Ensemble de dossiers 1. Photographies

Dossier 078 Ifa 2013/15

Importance matérielle	287 documents (nbr. exact)
Conditionnement	boîte(s) de doc. (jusqu'à 26 x 37 cm)
À signaler	Dossier Photos
Description	Vues d'un bâtiment en ruine (certainement le site du concours). N.d. (90 épr., 128 nég., 69 contacts NB et coul.).

Objet AILEM-H-83-02. Aménagement de quartiers et ensemble de maisons à patio, quartiers d'Héliopolis, Boulak-el-Dakroul et El Mounira, Le Caire (Egypte). 1983-1984

Auteur(s) du projet	Emile Aillaud (1902-1988), architecte
Commanditaire(s)	Institut d'aménagement et d'urbanisme de la région Ile-de-France (IAURIF)
Localisation	Le Caire (Al Qahira) (Egypte)
Programme	dans le cadre du programme gouvernemental de 250.000 logements, propositions urbanistiques et architecturales visant à déterminer "le germe de ville de ce programme". Le projet s'applique à trois quartiers distincts aux fonctions et aux styles architecturaux différents: une zone d'habitation, une zone d'accès monumental depuis Le Caire et une zone centrale administrative.
Etat	inconnu.
Type de commanditaire	public, semi-public
Contextes d'intervention	Commande ou inconnu
Domaines	01- archi. domestique; 15- transports, voirie, ouvrage d'art, stockage; 16- urbanisme et aménagement; 19- descripteurs communs à plusieurs domaines
Natures d'intervention	URBANISME : AMENAGEMENT; ARCHITECTURE-INGENIERIE
Datation de l'objet	1983 = contrat d'architecte. • 1984 = note d'honoraires.
Commentaire	<p>Emile Aillaud a eu recours à ce système de maison à patio dans différents projets : à Montpellier (AILEM/H/62/03), à Tremblay-lès-Gonesse (AILEM/H/62/05), au Chemin de l'Île à Nanterre (AILEM/H/63/01), à Chanteloup-les-Vignes (AILEM/E/66/2), au Maroc (AILEM/H/75/02), à Skikda (AILEM/H/75/04), au Caire (AILEM/H83/02) et à Abidjan (AILEM/H/ND/05). Il ne semble cependant l'avoir réalisé qu'à Grigny (AILEM/D/63).</p> <p>Voir aussi un ensemble de maison à patio non localisé (AILEM/H/75/01).</p> <p>La plupart des documents ne portant pas de mention spécifiant le projet, il est possible, en particulier pour les projets africains et nord africains, que certains d'entre eux se trouvent mélangés.</p>

Ensemble de dossiers 1. Ecrits, documents graphiques

Dossier 078 Ifa 46/12

Conditionnement	boîte(s) de rouleaux
Description	Etudes d'ensemble de logements. N.d. (calque et tirage). Documentation: plan topographique et tracé des voies (calques et tirages).

Dossier 078 Ifa 115

Conditionnement	pochette(s) de doc. à plat (jusqu'à 90x125 cm)
------------------------	--

Description Etudes de voie monumentale et de maisons à patio. N.d. (calques).
Avant-projet: carnet de présentation, plans et pers. N.d. (calques).

Dossier 078 Ifa 187

Conditionnement pochette(s) de doc. à plat (jusqu'à 90x125 cm)

Description Etudes urbaines et de site. N.d. (tirages).
Avant-projet: carnet de présentation et voie monumentale. N.d. (tirages).

Dossier 078 Ifa 1014/1

Conditionnement boîte(s) de doc. (jusqu'à 26 x 37 cm)

Description Documentation, contrat, note d'honoraires. Déc. 1983-mars 1984.

Objet AILEM-H-ND-01. Ensemble de logements individuels et collectifs La Pinède de Cestebelles, Hyères (Var)

Auteur(s) du projet Emile Aillaud (1902-1988), architecte

Localisation Hyères (Var, Provence-Alpes-Côte-d'Azur, France)

Programme ensemble de logements individuels et collectifs de R+1 à R+5.

Etat inconnu.

Type de commanditaire commanditaire inconnu

Contextes d'intervention Commande ou inconnu

Domaines 16- urbanisme et aménagement

Natures d'intervention URBANISME

Ensemble de dossiers 1. Documents graphiques

Dossier 078 Ifa 1/10

Conditionnement boîte(s) de rouleaux

Description Etudes, plans masse, croquis. n.d. (calques)

Objet AILEM-H-ND-02. Appartement, rue du Dragon, Paris 6e : aménagement intérieur

Auteur(s) du projet Emile Aillaud (1902-1988), architecte

Localisation rue du Dragon, Paris 6e arrondissement (Paris, Ile-de-France, France)

Programme aménagement d'une salle de bains, de penderies, étude pour un motif au sol.

Etat inconnu.

Type de commanditaire commanditaire inconnu

Contextes d'intervention Commande ou inconnu

Domaines 01- archi. domestique

Natures d'intervention ARCHITECTURE D'INTERIEUR-DECORATION

Commentaire il s'agit certainement de l'aménagement de l'appartement d'Emile Aillaud lui-même.

Ensemble de dossiers 1. Documents graphiques

Dossier 078 Ifa 5/3

Conditionnement boîte(s) de rouleaux
Description Etudes d'aménagements intérieur. N.d. (calques).

Dossier 078 Ifa 143

Conditionnement pochette(s) de doc. à plat (jusqu'à 90x125 cm)
Description Etudes du motif au sol. N.d. (calques).

Dossier 078 Ifa 1016/2

Conditionnement boîte(s) de doc. (jusqu'à 26 x 37 cm)
Description Relevé. N.d. (tirages).
Documentation sur une plante.

Objet AILEM-H-ND-03. Palais des congrès, Montpellier (Hérault)

Auteur(s) du projet Emile Aillaud (1902-1988), architecte; Misselyn; Tessier du Cros
Autre(s) protagoniste(s) R. Compagnone, scénographe
Localisation Montpellier (Hérault, Languedoc-Roussillon, France)
Programme salle de 800 places entourée de bâtiments annexes.
Etat inconnu.
Type de commanditaire commanditaire inconnu
Contextes d'intervention Commande ou inconnu
Domaines 13- archi. de culture, loisirs, sports
Natures d'intervention ARCHITECTURE-INGENIERIE

Ensemble de dossiers 1. Documents graphiques

Dossier 078 Ifa 24/15

Conditionnement boîte(s) de rouleaux
Description Avant-projet. N.d. (calques).

Objet AILEM-H-ND-04. Île artificielle pour une exposition universelle, Paris

Auteur(s) du projet Emile Aillaud (1902-1988), architecte
Localisation Paris (Paris, Ile-de-France, France)
Programme île artificielle sur la Seine pour l'implantation des pavillons d'exposition.
Etat partiellement réalisée.

Type de commanditaire	commanditaire inconnu
Contextes d'intervention	Exposition internationale, universelle; Etude personnelle
Domaines	15- transports, voirie, ouvrage d'art, stockage; 16- urbanisme et aménagement
Natures d'intervention	URBANISME
Commentaire	un document porte la mention : " Rêverie au fil de l'eau".

Ensemble de dossiers 1. Documents graphiques

Dossier 078 Ifa 137

Conditionnement	pochette(s) de doc. à plat (jusqu'à 90x125 cm)
Description	Etudes: perspective. N.d. (tirages).

Document AR-18-02-11-01 N.d. Île artificielle pour une exposition universelle, Paris : perspective du projet, avec mention "Rêverie au fil de l'eau"

Légende	N.d. Île artificielle pour une exposition universelle, Paris : perspective du projet, avec mention "Rêverie au fil de l'eau"
Cote du document	AR-18-02-11-01
Type	document graphique



Objet AILEM-H-ND-05. Ensemble de maisons à patio, Abidjan (Côte d'Ivoire)

Auteur(s) du projet	Emile Aillaud (1902-1988), architecte
Localisation	Abidjan (Côte d'Ivoire)
Programme	ensemble de maisons à patio.
Etat	peut-être réalisé.
Type de commanditaire	commanditaire inconnu
Contextes d'intervention	Commande ou inconnu
Domaines	01- archi. domestique; 16- urbanisme et aménagement; 19- descripteurs communs à plusieurs domaines
Natures d'intervention	ARCHITECTURE-INGENIERIE; URBANISME
Commentaire	une note manuscrite signale des "modèles exécutés à Abidjan", ce que rien d'autre ne confirme dans le fonds d'archives.

Emile Aillaud a eu recours à ce système de maisons à patio dans différents projets : à Montpellier (AILEM/H/62/03), à Tremblay-lès-Gonesse (AILEM/H/62/05), au Chemin de l'Île à Nanterre (AILEM/H/63/01), à Chanteloup-les-Vignes (AILEM/E/66/2), au Maroc (AILEM/H/75/02), à Skikda (AILEM/H/75/04), au Caire (AILEM/H83/02) et à Abidjan (AILEM/H/ND/05). Il ne semble cependant l'avoir réalisé qu'à Grigny (AILEM/D/63).

Voir aussi un ensemble de maisons à patio non localisé (AILEM/H/75/01).

La plupart des documents ne portant pas de mention spécifiant le projet, il est possible, en particulier pour les projets africains et nord africains, que certains d'entre eux se trouvent mélangés.

Ensemble de dossiers 1. Documents graphiques

Dossier 078 Ifa 46/16

Conditionnement	boîte(s) de rouleaux
Description	Etudes: plans, pers. N.d. (calques, tirage, papier).

Objet AILEM-H-ND-06. Aménagement du village, Aubigny-sur-Nère (Cher)

Autre(s) protagoniste(s)	Emile Aillaud (1902-1988), architecte
Localisation	Aubigny-sur-Nère (Cher, Centre, France)
Programme	analyse et aménagement du centre du village.
Etat	inconnu.
Type de commanditaire	commanditaire inconnu
Contextes d'intervention	Commande ou inconnu
Domaines	16- urbanisme et aménagement
Natures d'intervention	URBANISME

Ensemble de dossiers 1. Ecrits, documents graphiques

Dossier 078 Ifa 47/7

Conditionnement	boîte(s) de rouleaux
Description	Etudes, documentation et croquis d'une place. N.d. (calques et tirages).

Objet AILEM-H-ND-07. Concours : Ensemble de logements pour la SCIC, n.l., Franconville (Val-d'Oise)

Auteur(s) du projet	Emile Aillaud (1902-1988), architecte
Commanditaire(s)	Société centrale immobilière de la Caisse des dépôts et consignations (SCIC)
Localisation	Franconville (Val-d'Oise, Ile-de-France, France)
Programme	sur une parcelle plus ou moins triangulaire, ensemble de logements composé de 14 tours à plan en étoile à trois branches (réparties en deux groupes à deux extrémités du triangle), de maisons à patio et de 10 bâtiments droits répartis en deux groupes.
Etat	non réalisé.
Type de commanditaire	public, semi-public
Contextes d'intervention	Concours, consultation
Domaines	01- archi. domestique; 16- urbanisme et aménagement; 19- descripteurs communs à plusieurs domaines
Natures d'intervention	URBANISME; ARCHITECTURE-INGENIERIE
Commentaire	l'organisation et le regroupement des maisons à patio est un peu différent de celui de Grigny. Ces groupes forment des rues plus marquées et régulières suivant une trame.

Ensemble de dossiers 1. Photographies

Dossier 078 Ifa 2000/8

Importance matérielle	14 documents (nbr. exact)
Conditionnement	boîte(s) de doc. (jusqu'à 26 x 37 cm)
À signaler	Dossier Photos
Description	Vues d'ensemble de maquette. N.d. (9 épr., 5 nég. NB).

Dossier 078 Ifa 3000/1

Importance matérielle	1 documents (nbr. exact)
Conditionnement	boîte(s) plate(s) (jusqu'à 55 x 65 cm)
À signaler	Dossier Photos
Description	Vue d'ensemble de maquette. N.d. (1 épr. NB).

Objet AILEM-H-ND-08. Maison n.id., Guingamp (Côtes-d'Armor) : transformations

Auteur(s) du projet	Emile Aillaud (1902-1988), architecte : supposé
Localisation	Guingamp (Côtes-d'Armor, Bretagne, France)
Programme	extension et modification de la façade arrière.
Etat	réalisée.
Type de commanditaire	commanditaire inconnu
Contextes d'intervention	Commande ou inconnu
Domaines	01- archi. domestique
Natures d'intervention	ARCHITECTURE-INGENIERIE : transformation, extension
Commentaire	programme exact non déterminé. Les seuls documents sont des photos.

Ensemble de dossiers 1. Photographies

Dossier 078 Ifa 2000/12

Importance matérielle	23 documents (nbr. exact)
Conditionnement	boîte(s) de doc. (jusqu'à 26 x 37 cm)
À signaler	Dossier Photos
Description	Vues ext.: façade arrière (19 épr., 2 photocopies NB). Vue int. (1 épr. NB). Vue ext.: maison non identifiée. N.d. (1 épr. NB).

Objet AILEM-H-ND-09. Ensemble de logements Als Pastous, Villeneuve-de-la-Raho (Pyrénées-Orientales)

Autre(s) protagoniste(s)	Emile Aillaud (1902-1988), architecte
---------------------------------	---------------------------------------

Localisation	Villeneuve-de-la-Raho (Pyrénées-Orientales, Languedoc-Roussillon, France)
Programme	ensemble de 5 immeubles d'habitation autour d'un axe central.
Etat	inconnu.
Type de commanditaire	commanditaire inconnu
Contextes d'intervention	Commande ou inconnu
Domaines	01- archi. domestique; 16- urbanisme et aménagement
Natures d'intervention	URBANISME; ARCHITECTURE-INGENIERIE

Ensemble de dossiers 1. Documents graphiques

Dossier 078 Ifa 48/2

Conditionnement	boîte(s) de rouleaux
Description	Etude: plan masse et détail du bac à sable. N.d. (calque). Documentation: plan de cadastre et de zonage. N.d. (calques).